

《研究ノート》

加計呂麻島の植物

木戸 伸栄

加計呂麻島の植物

木戸 伸栄

概要：加計呂麻島は、奄美大島の南に位置し、面積は77.25km²、最高標高は314m、海岸線は複雑に入り組んでおり海岸線長は147.5kmの島である。

2回の調査で、98科267種（シダ植物11科22種、裸子植物5科5種、被子植物双子葉71科187種、被子植物単子葉11科53種）を観察した。

特記すべき植物は、ササハギ、呑の浦のサキシマスホウノキ、諸鈍長浜のデイコ、アカミズキ、キキョウである。

調査日：2015年9月12日

2017年10月15～16日

出現種

Pteridophyta 【シダ植物】

Lycopodiaceae ヒカゲノカズラ科

Lycopodium cernuum L. ミズスギ

Marattiaceae リュウビнтаイ科

Angiopteris lygodiifolia Rosenst. リュウビнтаイ

Osmundaceae ゼンマイ科

Plenasium banksiaefolium Presl シロヤマゼンマイ

Schizaeaceae カニクサ科

Lygodium japonicum f. *elongatum* Rosenst. テリハカニクサ

Gleicheniaceae ウラジロ科

Dicranopteris linearis Underw コシダ

Pteridaceae ワラビ科

Microlepia strigosa Presl イシカグマ

Pteridium aquilinum var. *latiusculum* Underw.ex Heller ワラビ

Pteris dispar Kunze アマクサシダ

Sphenomeris biflora Tagawa ハマホラシノブ

Sphenomeris chinensis Maxon ホラシノブ

Davalliaceae シノブ科

Nephrolepis auriculata Trimen タマシダ

Nephrolepis biserrata Schott ホウビカンジュ

Cyatheaceae ヘゴ科*Cyathea lepifera* Copel. ex Hook ヒカゲヘゴ*Cyathea spinulosa* Wall. Ex Hook ヘゴ**Aspidiaceae** オシダ科*Cyrtomium falcatum* Presl オニヤブソテツ*Deparia petersenii* M. Kato ナチシケシダ*Thelypteris acuminata* Morton ホシダ*Thelypteris parasitica* Fosberg ケホシダ*Thelypteris torresiana* Alston アラゲヒメワラビ**Blechnaceae** シシガシラ科*Blechnum orientale* L. ヒリュウシダ*Woodwardia orientalis* var. *formosana* Rosenst. ハチジョウカグマ**Polypodiaceae** ウラボシ科*Pyrrosia lingua* Farw. ヒトツバ**Gymnospermae** 【裸子植物】**Cycadaceae** ソテツ科*Cycas revoluta* Thunb. ソテツ**Podocarpaceae** イヌマキ科*Podocarpus macrophyllus* D. Don イヌマキ**Araucariaceae** ナンヨウスギ科*Araucaria cunninghamii* D. Don ナンヨウスギ (栽)**Pinaceae** マツ科*Pinus lutchuensis* Mayr リュウキュウマツ**Casuarinaceae** モクマオウ科*Casuarina litorea* L. トキワギヨリュウ**Angiospermae Dicotyledoneae** 【被子植物 双子葉】**Piperaceae** コシヨウ科*Piper kadzura* Ohwi フウトウカズラ**Chloranthaceae** センリヨウ科*Sarcandra glabra* Nakai センリヨウ**Myricaceae** ヤマモモ科*Myrica rubra* S. & Z. ヤマモモ**Fagaceae** ブナ科*Castanopsis sieboldii* Hatusima イタジイ (スタジイ)*Quercus glauca* var. *amamiana* Hatusima アマミアラカシ**Ulmaceae** ニレ科*Celtis boninensis* Koidz. クワノハエノキ*Trema orientalis* Bl. ウラジロエノキ**Moraceae** クワ科*Broussonetia kazinoki* Sieb コウゾ*Ficus benguetensis* Merr. アカメイヌビワ (ハルランイヌビワ)*Ficus erecta* Thunb. イヌビワ*Ficus microcarpa* L. f. ガジュマル*Ficus pumila* L. オオイタビ*Ficus superba* var. *japonica* Miq. アコウ*Ficus thunbergii* Maxim. ヒメイタビ*Ficus virgata* Reinw. ハマイヌビワ*Morus australis* Poir. ヤマグワ (シマグワ)

Urticaceae イラクサ科

- Boehmeria nivea var. nipponica Hatusima, comb. Nov. カラムシ
 Gonostegia hirta Miq. ツルマオ Oreocnide pedunculata Masamune ハドノキ
 Pilea peltoides Hook. & Arn. コケミズ

Proteaceae ヤマモガシ科

- Helica cochinchinensis Lour. ヤマモガシ

Loranthaceae ヤドリギ科

- Loranthus yadoriki Sieb. オオバヤドリギ

Polygonaceae タデ科

- Polygonum chinense L. ツルソバ Polygonum cuspidatum S. & Z. イタドリ
 Rumex japonicus Houtt. ギシギシ

Nyctaginaceae オシロイバナ科

- Mirabilis jalapa L. オシロイバナ

Ranunculaceae キンボウゲ科

- Clematis meyeniana Walp. ヤンバルセンニンソウ Clematis tashiroi Maxim. ヤエヤマセンニンソウ
 Clematis terniflora DC. センニンソウ Ranunculus silerifolius Lev. キツネノボタン

Lardizabalaceae アケビ科

- Stauntonia hexaphylla Decne. ムベ

Menispermaceae ツヅラフジ科

- Stephania japonica Miers ハスノハカズラ

Magnoliaceae モクレン科

- Kadsura japonica Dunal サネカズラ

Lauraceae クスノキ科

- Cassytha filiformis L. スナヅル Cinnamomum camphora Presl クスノキ
 Cinnamomum doederleinii Engl. シバニッケイ
 Cinnamomum pseudo-pedunculatum Hay. ヤブニッケイ
 Litsea japonica Juss. ハマビワ Persea thunbergii Kosterm. タブノキ

Papaveraceae ケシ科

- Corydalis tashiroi Mak. シマキケマン

Crassulaceae ベンケイソウ科

- Kalanchoe pinnata Pers. セイロンベンケイ Sedum formosanum N. E. Br. シママンネングサ

Saxifragaceae ユキノシタ科

- Deutzia naseana Nakai オオシマウツギ

Pittosporaceae トベラ科

- Pittosporum tobira Dryand ex W. Aiton トベラ

Hamamelidaceae マンサク科

- Distylium racemosum S. & Z. イスノキ

Rosaceae バラ科

- Padus campanulata Maxim ヒカンザクラ Rhamphiolepis indica var. integerrima シャリンバイ
 Rubus sieboldii Bl. ホウロクイチゴ Rosa wichuraiana Crepin テリハノイバラ
 Rubus croceacanthus Lev オオバライチゴ Rubus grayanus Maxim リュウキュウイチゴ

Leguminosae マメ科

- Alysicarpus vaginalis DC. ササハギ (マルバダケハギ)

Amorpha fruticosa L. イタチハギ
Caesalpinia crista L. ナンテンカズラ
Cassia coluteoides コバノセンナ (栽)
Kummerowia striata Schindl. ヤハズソウ
Lespedeza cuneata G. Don メドハギ
Maackia tashiroi Mak. シマエンジュ
Pongamia pinnata Pierre クロヨナ
Vigna marina Merr. ハマアズキ

Bauhinia japonica Maxim. ハカマカズラ
Canavalia lineate DC. ハマナタマメ
Erythrina variegata form. Orientalis Merr. デイコ
Lespedeza bicolor Turcz. ヤマハギ
Leucaena leucocephala de Wit ギンネム
Ormocarpum cochinchinense Merr. ハマセンナ
Pueraria lobate Ohwi クズ

Oxalidaceae カタバミ科

Oxalis corniculata L. カタバミ

Rutaceae ミカン科

Citrus depressa Hay. ヒラミレモン
Murraya paniculata Jack ゲッキツ

Euodia meliifolia Benth. ハマセンダン

Meliaceae センダン科

Melia azedarach L. センダン

Euphorbiaceae トウダイグサ科

Antidesma japonicum S. & Z. ヤマヒハツ
Breynia officinalis Hemsl. オオシマコバンノキ
Codiaeum variegatum var. pictum ヘンヨウボク (クロトン) (栽)
Daphniphyllum glaucescens ssp. teijsmannii Huang ヒメユズリハ
Euphorbia chamaesyce L. ハイニシキソウ
Excoecaria agallocha L. シマシラキ
Glochidion zeylanicum A. Juss. カキバカンコノキ
Mallotus japonicus Muell. -Arg. アカメガシワ

Bischofia javanica Bl. アカギ

Euphorbia hirta L. シマニシキソウ
Glochidion obovatum S. & Z. カンコノキ
Macaranga tanarius Muell. -Arg. オオバギ

Anacardiaceae ウルシ科

Rhus javanica var. roxburghii Rehd. & Wils. ヌルデ

Rhus succedanea L. ハゼノキ

Aquifoliaceae モチノキ科

Ilex integra Thunb. モチノキ

Ilex rotunda Thunb. クロガネモチ

Celastraceae ニシキギ科

Maytenus diversifolia Ding Hou ハリツルマサキ

Euonymus japonicus Thunb. マサキ

Staphyleaceae ミツバウツギ科

Euscaphis japonica Kanitz ゴンズイ

Turpinia ternate Nakai ショウベンノキ

Balsaminaceae ツリフネソウ科

Impatiens sultani Hook. f. アフリカホウセンカ (インパチェンス)

Vitaceae ブドウ科

Ampelopsis brevipedunculata var. hancei Rehd. テリハノブドウ

Vitis ficifolia Bunge エビヅル

Elaeocarpaceae ホルトノキ科

Elaeocarpus japonicus S. & Z. コバンモチ

Elaeocarpus sylvestris Poir. ホルトノキ

Malvaceae アオイ科

Hibiscus makinoi Jotani et H. Ohba サキシマフヨウ

Hibiscus rosa-sinensis L. ブッソウゲ (ハイビスカス) (栽)

Hibiscus tiliaceus L. オオハマボウ

Sterculiaceae アオギリ科

Heritiera littoralis Dryand ex W. Ait. (呑の浦) サキシマスホウノキ

Actinidiaceae マタタビ科

Actinidia rufa Planch. ナシカズラ

Theaceae ツバキ科

Eurya emarginata Makino ハマヒサカキ

Eurya japonica Thunb. ヒサカキ

Schima wallichii ssp. *liukuensis* Bloemb イジュ

Ternstroemia gymnanthera Sprague モクコク

Guttiferae オトギリソウ科

Garcinia subelliptica Merr. フクギ

Caricaceae パパイヤ科

Carica papaya L. パパイヤ (栽)

Flacourtiaceae イイギリ科

Idesia polycarpa Maxim. イイギリ

Elaeagnaceae グミ科

Elaeagnus glabra Thunb. ツルグミ

Lythraceae ミソハギ科

Lagerstroemia subcostata Koehne シマサルスベリ

Myrtaceae フトモモ科

Psidium guajava L. バンジロウ

Syzygium buxifolium Hook. & Arn. アデク

Melastomataceae ノボタン科

Melastoma candidum D. Don ノボタン

Onagraceae アカバナ科

Ludwigia octovalvis Raven キダチキンバイ

Oenothera laciniata Hill コマツヨイグサ

Araliaceae ウコギ科

Aralia elata var. *canescens* メダラ

Dendropanax trifidus Mak. カクレミノ

Schefflera octophylla Harms フカノキ

Umbelliferae セリ科

Centella asiatica Urb. ツボクサ

Peucedanum japonicum Thunb. ボタンボウフウ

Ericaceae ツツジ科

Rhododendron simsii Planch. タイワンヤマツツジ

Vaccinium wrightii A. Gray ギーマ

Myrsinaceae ヤブコウジ科

Ardisia sieboldii Miq. モクタチバナ

Maesa tenera Mez シマイズセンリョウ

Primulaceae サクラソウ科

Lysimachia mauritiana Lamk. ハマボッサ

Sapotaceae アカテツ科

Planchonella obovata Pierre アカテツ

Ebenaceae カキノキ科

Diospyros ferrea Bakh. リュウキュウコクタン (栽)

Symplocaceae ハイノキ科

Symplocos lucida S. & Z. クロキ

Styracaceae エゴノキ科

Styrax japonica S. & Z. エゴノキ

Oleaceae モクセイ科

Fraxinus floribunda Wall. シマタゴ

Ligustrum japonicum Thunb. ネズミモチ

Apocynaceae キョウチクトウ科

Allamanda cathartica L. アリアケカズラ (アラマンダ) (栽)

Cerbera manghas L. ミフクラギ (オキナワキョウチクトウ)

Trachelospermum asiaticum var. liukiense リュウキュウテイカカズラ

Asclepiadaceae ガガイモ科

Asclepias curassavica L. トウワタ

Marsdenia tinctoria var. tomentosa Masamune ソメモノカズラ

Convolvulaceae ヒルガオ科

Calystegia soldanella Roem. & Schult. ハマヒルガオ

Ipomoea acuminata Roem. & Schult. ノアサガオ Ipomoea cairica Sweet モミジバヒルガオ

Ipomoea pes-caprae ssp. brasiliensis Oostst. グンバイヒルガオ

Boraginaceae ムラサキ科

Ehretia acuminata var. obovate Johnst. チシャノキ

Verbenaceae クマツヅラ科

Callicarpa japonica var. luxurians Rehd. オオムラサキシキブ

Clerodendron trichotomum var. esculentum Mak. ショウロウクサギ

Clerodendron trichotomum var. fargesii Rehd. アマクサギ

Lantana camara L. シチヘンゲ (ランタナ) (栽)

Vitex rotundifolia L. f. ハマゴウ

Vitex trifolia L. ミツバハマゴウ

Labiatae シソ科

Ajuga pygmaea A. Gray ヒメキランソウ

Clinopodium chinense subsp. chinense オキナワクルマバナ

Solanaceae ナス科

Solanum alatum Moench テリミノイヌホウズキ

Gesneriaceae イワタバコ科

Rhynchosyche discolor B. L. Burt ヤマビワソウ

Acanthaceae キツネノマゴ科

Justicia procumbens L. キツネノマゴ

Justicia procumbens var. riukiensis Yamamoto キツネノヒマゴ

Ruellia brittoniana ヤナギバルイラソウ

Thunbergia erecta T. Anderson コダチヤハズカズラ (栽)

Plantaginaceae オオバコ科

Plantago asiatica L. オオバコ

Rubiaceae アカネ科

Gardenia jasminoides var. grandiflora Nakai クチナシ

Ixora chinensis Lam サンダンカ (栽)

Morinda umbellata L. ハナガサノキ

Mussaenda parviflora Miq. コンロンカ

Paederia scandens Merr. ヘクソカズラ

Psychotria manillensis Bartl. Ex DC ナガミボチヨウジ

Psychotria serpens L. シラタマカズラ

Tarenna gracilipes Ohwi ギョクシンカ

Wendlandia formosana Cowan アカミズキ

Cucurbitaceae ウリ科

Diplocyclos palmatus C. Jeffrey オキナワズズメウリ

Trichosanthes sinopunctata C. Y. Cheng & C.H. Yueh オオカラスウリ

Campanulaceae キキョウ科

Platycodon grandiflorum A. DC. キキョウ

Goodeniaceae クサトベラ科

Scaevola taccada Roxb. クサトベラ

Compositae キク科

Adenostemma lavenia O.K. ヌマダイコン

Ageratum houstonianum Mill. ムラサキカッコウアザミ

Artemisia indica var. orientalis Hara ニシヨモギ Bidens pilosa var. radiata シロノセンダングサ

Blumea conspicua Hay. オオキバナムカシヨモギ Conyza sumatrensis Walker オオアレチノギク

Crepidiastrum lanceolatum Nak. ホソバワダン Emilia sonchifolia DC. ウスベニニガナ

Eupatorium variabile Mak. ヤマヒヨドリ Farfugium japonicum Kitam. ツワブキ

Lactuca indica L. アキノノゲシ Solidago altissima L. セイタカアワダチソウ

Sonchus oleraceus L. ハルノノゲシ

Vernonia cinerea Less. ヤンバルヒゴタイ (ムラサキムカシヨモギ)

Wedelia biflora キダチハマグルマ Youngia japonica DC. オニタビラコ

Monocotyledoneae 【被子植物 単子葉】**Pandanaceae** タコノキ科

Pandanus odoratissimus L. f. アダン

Gramineae イネ科

Arthraxon hispidus Mak. コブナグサ Arundo donax L. ダンチク

Bambusa glaucescens Munro ex Merr. ホウライチク

Bothriochloa parviflora Ohwi ヒメアブラススキ Chloris gayana Kunth アフリカヒゲシバ

Cymbopogon tortilis var. goeringii Handel-Mazz. オカルカヤ

Dactyloctenium aegyptium P. Beauv. タツノツメガヤ

Digitaria ciliaris Koel. メヒシバ Imperata cylindrica var. major C. E. Hubb. チガヤ

Ischaemum aureum Hack. ハナカモノハシ Lophatherum gracile Brongn. ササクサ

Miscanthus sinensis Andr. ススキ

Miscanthus sinensis var. condensatus Mak. ハチジョウススキ

Oplismenus composites P. Beauv. エダウチチヂミザサ

Panicum repens L. ハイキビ

Pennisetum purpureum Schum. ナビアグラス (ネビアグラス)

Pharagmites karka Trin. セイコノヨシ Pleioblastus linearis Nak. リュウキュウチク

Pogonatherum crinitum Kunth イタチガヤ

Setaria glauca var. pallid-fusca T. Koyama コツブキンエノコロ

Sporobolus virginicus Kunth ソナレシバ Thuarea involuta Roem. & Schult. クロイワザサ

Zoysia matrella var. pacifica Goudswaerd コウライシバ

Cyperaceae カヤツリグサ科

Carex breviculmis var. discoidea Boott ヒメアオスゲ Carex brunnea Thunb. コゴメスゲ

Fimbristylis sieboldii Miq. イソヤマテンツキ Scleria levis Retz. シンジュガヤ

Palmae ヤシ科

- Arenga tremula* var. *engleri* Hatusima クロツグ *Dypsis lutescens* アレカヤシ (栽)
Livistona chinensis var. *subglobosa* Becc. ビロウ *Mascarenia verschaffeltii* トックリヤシモドキ (栽)
Phoenix canariensis Chaub. カナリーヤシ (フェニックス) (栽)
Phoenix humilis Royle var. *loureirii* Becc. シンノウヤシ (栽)
Washingtonia robusta H. Wendl. ワシントヤシモドキ (栽)

Araceae サトイモ科

- Alocasia odora* Spach クワズイモ *Schindapsus aureus* Engl. オウゴンカズラ [逸]

Commelinaceae ツユクサ科

- Commelina diffusa* Burm. f. シマツユクサ

Lillaceae ユリ科

- Asparagus cochinchinensis* Merr. クサスギカズラ *Cordyline terminalis* Kunth センネンボク (栽)
Dianella ensifolia f. *racemulifera* Liu & Ying キキョウラン
Liriope muscari Bailey ヤブラン *Scilla scilloides* Druce ツルボ
Smilax bracteata Presl サツマサンキライ *Smilax sebeana* Miq. ハマサルトリイバラ

Agavaceae リュウゼツラン科

- Agave Americana* L. リュウゼツラン (栽)
Cordyline fruticosa A. Cheval ドラセナ (センネンボク) (栽)
Sansevieria trifasciata Prain チトセラン (トラノオ) (栽)

Amaryllidaceae ヒガンバナ科

- Crinum asiaticum* var. *japonicum* Baker ハマオモト

Musaceae バショウ科

- Musa balbisiana* Colla イトバショウ *Musa × paradiisiaca* L. バナナ (栽)

Zingiberaceae ショウガ科

- Alpinia formosana* K. Schum. クマタケラン *Alpinia intermedia* Gagnep. アオノクマタケラン
Alpinia speciosa K. Schum. ゲットウ



Pteridium aquilinum var. *latiusculum*
ワラビ



Angiopteris lygodiiifolia
リュウビンタイ



Nephrolepis biserrata
ホウビカンジュ



Blechnum orientale
ヒリュウシダ



Cyathea lepifera Copel.
ヒカゲヘゴ



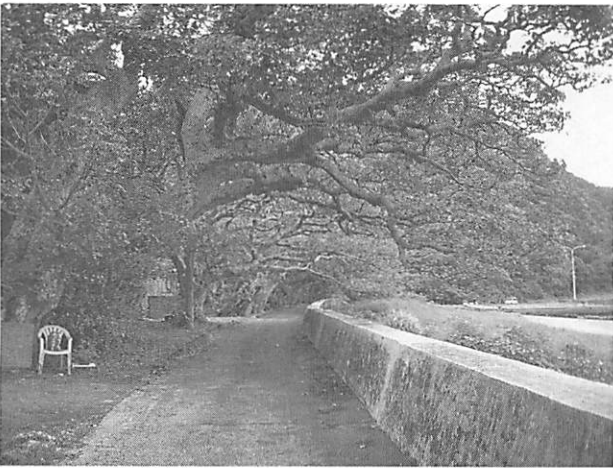
Trema orientalis
ウラジロエノキ



Cinnamomum doederleinii
シバニッケイ



Alysicarpus vaginalis
ササハギ
(マルバダケハギ)



Erythrina variegata form.
デイコ



Lespedeza bicolor
ヤマハギ



Maackia tashiroi
シマエンジュ



Cassia coluteoides
ハマセンナ



Breynia officinalis
オオシマコバンノキ



Schima wallichii ssp. *Liukuensis*
イジュ



Schefflera octophylla
フカノキ



Heritiera littoralis
サキシマスホウノキ



Euodia meliifolia
ハマセンダン



Euscaphis japonica
ゴンズイ



Clerodendron trichotomum var. *esculentum*
ショウロウクサギ



Vitex trifolia
ミツバハマゴウ



Ipomoea cairica
モミジバヒルガオ



Wendlandia formosana
アカミズキ



Cerbera manghas
ミフクラギ



Platycodon grandiflorum
キキョウ

Plant of Kakeromajima

Nobuyoshi Kido

Plant of Kakeromajima is 98 family 267 species (Pteridophyta 11 family 22 species, Gymnospermae 5 family 5 species, Dicotyledoneae 71 family 187 species, Monocotyledoneae 11 family 53 species) in twice investigation

Special plant are *Alysicarpus vaginalis*, *Heritiera littoralis*, *Erythrina variegata* form., *Wendlandia formosana*, *Platycodon grandiflorum*

Key Words: Natural growth plant variety