

《研究ノート》

## 請島の植物

木戸 伸栄

## 請島の植物

木戸 伸栄

概要：請島は、加計呂麻島の南に位置し、面積13.34km<sup>2</sup>の島である。

3回の調査で、116科368種（シダ植物11科31種、裸子植物5科5種、被子植物双子葉84科258種、被子植物単子葉16科74種）を観察した。

調査は池地・請阿室集落周辺とミヨチョン岳（398m）で行った。

特記すべき植物はウケユリである。

調査日：2016年10月23日～24日

2017年1月31日

2017年6月3～4日

### 出現種

#### Pteridophyta 【シダ植物】

##### Lycopodiaceae ヒカゲノカズラ科

*Lycopodium cernuum* L. ミズスギ

##### Schizaeaceae カニクサ科

*Lygodium japonicum* f. *elongatum* Rosenst. テリハカニクサ

##### Gleicheniaceae ウラジロ科

*Dicranopteris linearis* Underw. コシダ

*Gleichenia japonica* Spring ウラジロ

##### Pteridaceae ワラビ科

*Adiantum capillus-veneris* L. ホウライシダ

*Microlepia strigosa* Presl イシカグマ

*Pteridium aquilinum* var. *latiusculum* Underw. ex Heller ワラビ

*Pteris dispar* Kunze アマクサシダ

*Pteris fauriei* Hieron. ハチジョウシダ

*Pteris ryukyuensis* Tagawa リュウキュウイノモトソウ

*Sphenomeris biflora* Tagawa ハマホラシノブ

*Sphenomeris chinensis* Maxon ホラシノブ

##### Davalliaceae シノブ科

*Nephrolepis auriculata* Trimen タマシダ

*Nephrolepis biserrata* Schott ホウビカンジュ

##### Cyatheaceae ヘゴ科

*Cyathea lepifera* Copel. ex Hook. ヒカゲヘゴ

*Cyathea spinulosa* Wall. ex Hook. ヘゴ

**Aspidiaceae** オシダ科

- Arachniodes aristata Tindale ホソバカナワラビ      Arachniodes sporadosora Nakaike コバノカナワラビ  
 Ctenitis subglandulosa Ching カツモウイノデ      Cyrtomium falcatum Presl オニヤブソテツ  
 Diplazium donianum Tard.-Blot. キノボリシダ  
 Thelypteris acuminata Morton ホシダ      Thelypteris parasitica Fosberg ケホシダ  
 Thelypteris torresiana Alston アラゲヒメワラビ

**Blechnaceae** シシガシラ科

- Woodwardia orientalis var. formosana Rosenst. ハチジョウカグマ

**Aspleniaceae** チャセンシダ科

- Asplenium nidus L. シマオオタニワタリ

**Polypodiaceae** ウラボシ科

- Lemmaphyllum microphyllum var. obovatum C. Chr. リュウキュウマメツタ  
 Lepisorus thunbergianus Ching ノキシノブ      Microsorium hancockii Ching スカボシクリハラン  
 Pyrrosia lingua Farw. ヒトツバ

**Vittariaceae** シシラン科

- Loxogramme salicifolia Mak. (ミヨチヨン岳) イワヤナギシダ

**Gymnospermae** 【裸子植物】

**Cycadaceae** ソテツ科

- Cycas revoluta Thunb. ソテツ

**Podocarpaceae** イヌマキ科

- Podocarpus macrophyllus D. Don イヌマキ

**Pinaceae** マツ科

- Pinus lutchuensis Mayr リュウキュウマツ

**Taxodiaceae** スギ科

- Cryptomeria japonica D. Don スギ (栽)

**Casuarinaceae** モクマオウ科

- Casuarina litorea L. トキワギヨリュウ

**Angiospermae Dicotyledoneae** 【被子植物 双子葉】

**Piperaceae** コショウ科

- Piper kadsura Ohwi フウトウカズラ

**Chloranthaceae** センリョウ科

- Sarcandra glabra Nakai センリョウ

**Myricaceae** ヤマモモ科

- Myrica rubra S. & Z. ヤマモモ

**Fagaceae** ブナ科

- Castanopsis sieboldii Hatusima スダジイ  
 Lithocarpus edulis Rehd. (ミヨチヨン岳) マテバシイ  
 Quercus glauca var. amamiana Hatusima アマミアラカシ  
 Quercus salicina Bl. (ミヨチヨン岳) ウラジロガシ

**Ulmaceae** ニレ科

- Celtis boninensis Koidz. クワノハエノキ      Trema orientalis Bl. ウラジロエノキ

**Moraceae クワ科**

*Fatoua villosa* Nakai クワクサ

*Ficus erecta* Thunb. イヌビワ

*Ficus pumila* L. オオイタビ

*Ficus superb* var. *japonica* Miq. アコウ

*Maclura cochinchinensis* Corner カカツガユ

*Ficus elastic* Roxb. Ex Hornem. インドゴムノキ (栽)

*Ficus microcarpa* L. f. ガジュマル

*Ficus virgata* Reinw. ハマイヌビワ

*Morus australis* Poir. シマグワ

**Urticaceae イラクサ科**

*Boehmeria nivea* var. *nipponica* Hatusima, comb. Nov. カラムシ

*Oreocnide pedunculata* Masamune ハドノキ

*Pilea peploides* Hook. & Arn. コケミズ

**Oleaceae ボロボロノキ科**

*Schoepfia jasminodora* S. & Z. ボロボロノキ

**Balanophoraceae ツチトリモチ科**

*Balanophora tobiricola* Mak. キイレツチトリモチ

**Loranthaceae ヤドリギ科**

*Loranthus yadoriki* Sieb. オオバヤドリギ

**Aristolochiaceae ウマノスズクサ科**

*Aristolochia liukiuensis* Hatusima リュウキュウウマノスズクサ

**Polygonaceae タデ科**

*Polygonum chinense* L. ツルソバ

*Rumex japonicus* Houtt. ギシギシ

**Chenopodiaceae アカザ科**

*Chenopodium virgatum* Thunb. マルバアカザ

**Amaranthaceae ヒユ科**

*Amaranthus gracilis* Desf. アオビユ

**Nyctaginaceae オシロイバナ科**

*Mirabilis jalapa* L. オシロイバナ

**Aizoaceae ザクロソウ科**

*Tetragonia tetragonoides* O. K. ツルナ

**Portulacaceae スベリヒユ科**

*Portulaca pilosa* L. ケツメクサ (ヒメマツバボタン)

**Caryophyllaceae ナデシコ科**

*Sagina japonica* Ohwi ツメクサ

**Ranunculaceae キンボウゲ科**

*Clematis meyeniana* Walp. ヤンバルセンニンソウ

*Clematis tashiroi* Maxim. ヤエヤマセンニンソウ

*Clematis terniflora* DC. センニンソウ

**Lardizabalaceae アケビ科**

*Stauntonia hexaphylla* Decne. ムベ

**Menispermaceae ツツラフジ科**

*Cocculus laurifolius* DC. コウシュウヤク (イソヤマアオキ)

*Stephania japonica* Miers ハスノハカズラ

**Magnoliaceae モクレン科**

*Kadsura japonica* Dunal サネカズラ

*Michelia compressa* Sarg. オガタマノキ

**Lauraceae クスノキ科**

*Beilschmiedia erythrophloia* Hay. アカハダクスノキ *Cinnamomum camphora* Presl クスノキ

*Cinnamomum pseudo-pedunculatum* Hay. ヤブニッケイ

*Cassytha filiformis* L. スナズル

*Litsea japonica* Juss. ハマビワ

*Neolitsea aciculate* Koidz. (ミヨチヨン岳) イヌガシ

*Persea japonica* Sieb. ex Sieb. & Zucc. (ミヨチヨン岳) アオガシ (ホソバタブ)

*Persea thunbergii* Kosterm. タブノキ

#### Cruciferae アブラナ科

*Lepidium virginicum* L. マメグンバイナズナ

#### Droseraceae モウセンゴケ科

*Drosera spathulata* Labillard. コモウセンゴケ

#### Crassulaceae ベンケイソウ科

*Bryophyllum delagoense* Schinz. キンチョウ

*Kalanchoe pinnata* Pers. セイロンベンケイ

*Sedum formosanum* N. E. Br. シママンネングサ

#### Saxifragaceae ユキノシタ科

*Deutzia naseana* Nakai. オオシマウツギ

#### Pittosporaceae トベラ科

*Pittosporum tobira* Dryand ex W. Aiton. トベラ

#### Hamamelidaceae マンサク科

*Distylium racemosum* S. & Z. イスノキ

#### Rosaceae バラ科

*Prunus campanulata* Maxim. ヒカンザクラ (栽)

*Prunus zippeliana* Miq. バクチノキ

*Rhaphiolepis indica* var. *integerrima* シャリンバイ

*Rosa wichuraiana* Crepin. テリハノイバラ

*Rubus croceacanthus* Lev. リュウキュウバライチゴ

*Rubus grayanus* Maxim. リュウキュウイチゴ

*Rubus parvifolius* L. ナワシロイチゴ

*Rubus sieboldii* Bl. ホウロクイチゴ

#### Leguminosae マメ科

*Bauhinia japonica* Maxim. ハカマカズラ

*Caesalpinia crista* L. ナンテンカズラ

*Canavalia lineate* DC. ハマナタマメ

*Cassia fistula* L. ナンバンサイカチ (栽)

*Desmodium laterale* Schindl. リュウキュウヌスビトハギ

*Erythrina bidwillii* Lindl. サンゴシトウ (栽)

*Erythrina variegata* var. *orientalis* Merr. デイコ

*Glycine soja* S. & Z. ツルマメ

*Lespedeza cuneata* G. Don. メドハギ

*Lespedeza cuneata* var. *serpens* Ohwi. ハイメドハギ

*Leucaena leucocephala* de Wit. ギンネム

*Ormocarpum cochinchinense* Merr. ハマセンナ

*Medicago lupulina* L. コメツブウマゴヤシ

*Melilotus suaveolens* Ledeb. シナガワハギ

*Mucuna macrocarpa* Wall. イルカンダ (ウジルカンダ)

*Pongamia pinnata* Pierre. クロヨナ

*Maackia tashiroi* Mak. シマエンジュ

*Rhynchosia volubilis* Lour. タンキリマメ

*Vigna marina* Merr. ハマアズキ

#### Oxalidaceae カタバミ科

*Oxalis corniculata* L. カタバミ

*Oxalis corymbosa* DC. ムラサキカタバミ

#### Rutaceae ミカン科

*Citrus depressa* Hay. ヒラミレモン

*Euodia meliifolia* Benth. ハマセンダン

*Murraya paniculata* Jack. ゲッキツ

#### Simaroubaceae ニガキ科

*Picrasma quassioides* Benn. ニガキ

**Meliaceae センダン科**

*Melia azedarach* L. センダン

**Euphorbiaceae トウダイグサ科**

*Bischofia javanica* Bl. アカギ

*Breynia officinalis* Hemsl. オオシマコバンノキ

*Codiaeum variegatum* var. *pictum* ヘンヨウボク (クロトン) (栽)

*Daphniphyllum glaucescens* ssp. *teijsmannii* Huang ヒメユズリハ

*Euphorbia chamaesyce* L. ハイニシキソウ

*Euphorbia hirta* L. シマニシキソウ

*Euphorbia pulcherrima* Willd. ex Klotzsch ポインセチア (ショウジョウボク) (栽)

*Euphorbia thymifolia* L. イリオモテニシキソウ

*Excoecaria agallocha* L. シマシラキ

*Glochidion obovatum* S. & Z. カンコノキ

*Glochidion zeylanicum* A. Juss. カキバカンコノキ

*Macaranga tanarius* Muell.-Arg. オオバギ

*Mallotus japonicus* Muell.-Arg. アカメガシワ

**Buxaceae ツゲ科**

*Buxus liukiensis* Mak. オキナワツゲ (栽)

**Anacardiaceae ウルシ科**

*Rhus succedanea* L. ハゼノキ

**Aquifoliaceae モチノキ科**

*Ilex integra* Thunb. モチノキ

*Ilex rotunda* Thunb. クロガネモチ

**Celastraceae ニシキギ科**

*Celastrus punctatus* Thunb. テリハツルウメモドキ

*Euonymus japonicus* Thunb. マサキ

*Maytenus diversifolia* Ding Hou ハリツルマサキ

*Microtropis japonica* Hall. f. (ミヨチオン岳) モクレイシ

**Staphyleaceae ミツバウツギ科**

*Euscaphis japonica* Kanitz ゴンズイ

*Turpinia ternate* Nakai ショウベンノキ

**Balsaminaceae ツリフネソウ科**

*Impatiens sultanii* Hook. f. アフリカホウセンカ (インパチェンス)

**Vitaceae ブドウ科**

*Ampelopsis brevipedunculata* var. *hancei* Rehd. テリハノブドウ

*Vitis ficifolia* Bunge エビヅル

**Elaeocarpaceae ホルトノキ科**

*Elaeocarpus japonicus* S. & Z. コバンモチ

*Elaeocarpus sylvestris* Poir. ホルトノキ

**Malvaceae アオイ科**

*Hibiscus makinoi* Jotani et H. Ohba サキシマフヨウ

*Hibiscus penduliflorus* var. *mexicanus* Schlechtend. ウナズキヒメフヨウ (栽)

*Hibiscus rosa-sinensis* L. ブッソウゲ (ハイビスカス) (栽)

*Hibiscus tiliaceus* L. オオハマボウ

*Sida rhombifolia* L. キンゴジカ

*Urena procumbens* L. オオバボンテンカ

**Bombacacea パンヤ科**

*Ceiba pentandra* (L.) Gaertn. パンヤノキ (カボック) (栽)

**Actinidiaceae マタタビ科**

*Actinidia rufa* Planch. ナシカズラ

**Theaceae ツバキ科**

*Camellia japonica* L. (ミヨチオン岳) ヤブツバキ

*Eurya emarginata* Makino ハマヒサカキ

- Eurya japonica* Thunb. ヒサカキ  
*Ternstroemia gymnanthera* Sprague モクコク  
**Guttiferae** オトギリソウ科  
*Garcinia subelliptica* Merr. フクギ (栽)  
**Caricaceae** パパイヤ科  
*Carica papaya* L. パパイヤ (栽)  
**Violaceae** スミレ科  
*Viola yezoensis* var. *pseudo-japonica* Hashimoto リュウキュウコスミレ  
**Flacourtiaceae** イイギリ科  
*Idesia polycarpa* Maxim. イイギリ  
**Elaeagnaceae** グミ科  
*Elaeagnus glabra* Thunb. ツルグミ  
*Elaeagnus liukuensis* Rehd. リュウキュウツルグミ  
**Lythraceae** ミソハギ科  
*Lagerstroemia subcostata* Koehne シマサルスベリ  
**Myrtaceae** フトモモ科  
*Psidium guajava* L. バンジロウ  
*Syzygium buxifolium* Hook. & Arn. アデク  
**Melastomataceae** ノボタン科  
*Melastoma candidum* D. Don ノボタン  
**Onagraceae** アカバナ科  
*Ludwigia octovalvis* Raven キダチキンバイ  
*Oenothera laciniata* Hill コマツヨイグサ  
**Araliaceae** ウコギ科  
*Aralia elata* var. *canescens* Nakai メダラ  
*Schefflera octophylla* Harms フカノキ  
*Dendropanax trifidus* Mak. カクレミノ  
**Umbelliferae** セリ科  
*Angelica japonica* A. Gray ハマウド  
*Centella asiatica* Urb. ツボクサ  
*Hydrocotyle sibthorpioides* Lamk. チドメグサ  
*Peucedanum japonicum* Thunb. ボタンボウフウ  
*Glehnia littoralis* Fr. Schmidt ハマボウフウ  
*Torilis japonica* DC. ヤブジラミ  
**Ericaceae** ツツジ科  
*Rhododendron simsii* Planch. タイワンヤマツツジ  
*Rhododendron tashiroi* Maxim. サクラツツジ  
*Vaccinium wrightii* A. Gray ギーマ  
**Myrsinaceae** ヤブコウジ科  
*Ardisia crenata* Sims. (ミヨチヨン岳) マンリョウ  
*Ardisia pusilla* DC. ツルコウジ  
*Ardisia quinqueгона* Bl. シシアクチ  
*Ardisia sieboldii* Miq. モクタチバナ  
*Maesa tenera* Mez シマイズセンリョウ  
*Myrsine seguinii* Lev タイミンタチバナ  
**Primulaceae** サクラソウ科  
*Anagallis arvensis* L. ルリハコベ  
*Anagallis arvensis* f. *phoenicea* Baug. アカバナルリハコベ  
*Lysimachia mauritiana* Lamk. ハマボッサ  
**Sapotaceae** アカテツ科  
*Planchonella obovata* Pierre アカテツ  
**Ebenaceae** カキノキ科  
*Diospyros ferrea* Bakh. リュウキュウコクタン (栽)

**Symplocaceae** ハイノキ科

- Symplocos glauca* Koidz. ミミズバイ                      *Symplocos lucida* S. & Z. クロキ  
*Symplocos microcalyx* Hay (ミヨチョン岳) アマシバ  
*Symplocos prunifolia* S. & Z. (ミヨチョン岳) クロバイ

**Styracaceae** エゴノキ科

- Styrax japonica* S. & Z. エゴノキ

**Oleaceae** モクセイ科

- Fraxinus floribunda* Wall. シマタゴ                      *Ligustrum japonicum* Thunb. ネズミモチ  
*Osmanthus marginatus* Hemsl. (ミヨチョン岳) リュウキュウモクセイ

**Gentianaceae** リンドウ科

- Centaurium japonicum* Druce ホウライセンブリ                      *Swertia tashiroi* Mak. ヘツカリンドウ

**Apocynaceae** キョウチクトウ科

- Anodendron affine* Druce サカキカズラ                      *Cerbera manghas* L. ミフクラギ  
*Allamanda cathartica* L. アリアケカズラ (栽)                      *Anodendron affine* Druce サカキカズラ  
*Catharanthus roseus* (L.) G. Don ニチニチカ (ニチニチソウ)  
*Trachelospermum asiaticum* var. *liukuense* Hstusima リュウキュウテイカカズラ

**Asclepiadaceae** ガガイモ科

- Asclepias curassavica* L. トウワタ                      *Hoya carnosae* R. Br. サクララン  
*Marsdenia tinctoria* var. *tomentosa* Masamune ソメモノカズラ  
*Tylophora japonica* Miq. トキワカモメズル                      *Tylophora tanakae* Maxim. ツルモウリンカ

**Convolvulaceae** ヒルガオ科

- Calystegia soldanella* Roem. & Schult. ハマヒルガオ  
*Dichondra repens* J.R. & G. Forst. アオイゴケ                      *Ipomoea acuminata* Roem. & Schult. ノアサガオ  
*Ipomoea pes-caprae* ssp. *brasiliensis* Oostst. グンバイヒルガオ

**Boraginaceae** ムラサキ科

- Carmona retusa* Masamune フクマンギ                      *Ehretia acuminata* var. *obovata* Johnston. チシャノキ

**Verbenaceae** クマツヅラ科

- Callicarpa japonica* var. *luxurians* Rehd. オオムラサキシキブ  
*Clerodendron japonicum* Sweet. ヒギリ  
*Clerodendron trichotomum* var. *fargesii* Rehd. アマクサギ  
*Phyla nodiflora* Greene イワダレソウ                      *Verbena brasiliensis* Vell. アレチハナガサ  
*Verbena officinalis* L. クマツヅラ                      *Vitex rotundifolia* L. f. ハマゴウ  
*Vitex trifolia* L. ミツバハマゴウ

**Labiatae** シソ科

- Scutellaria rubropunctata* Hay. アカボシタツナミソウ

**Solanaceae** ナス科

- Brugmansia candida* Bercht. & Presl コダチチョウセンアサガオ  
*Solanum alatum* Moench テリミノイヌホウズキ

**Orobanchaceae** ハマウツボ科

- Aeginetia indica* L. ナンバンギセル

**Gesneriaceae** イワタバコ科

- Rhynchoetichum discolor* B. L. Burt. ヤマビワソウ



**Acanthaceae** キツネノマゴ科

- Codonacanthus pauciflorus* Nees ツノツクバネ (アリモリソウ)  
*Justicia procumbens* L. キツネノマゴ *Ruellia brittoniana* ヤナギバルイラソウ  
*Thunbergia carnea* Nichols. ベンガルヤバネカズラ (栽)

**Rubiaceae** アカネ科

- Damnacanthus indicus* Gaertn. f. アリドウシ *Galium spurium* f. *strigosum* Kitagawa ヤエムグラ  
*Gardenia jasminoides* var. *grandiflora* Nakai クチナシ  
*Lasianthus fordii* Hance タシロルリミノキ (リュウキュウルリミノキ)  
*Lasianthus wallichii* Wight (ミヨチョン岳) マルバルリミノキ  
*Morinda umbellate* L. ハナガサノキ *Mussaenda parviflora* Miq コンロンカ  
*Paederia scandens* Merr. ヘクソカズラ *Psychotria rubra* Poir. ボチョウジ  
*Psychotria serpens* L. シラタマカズラ *Tarenna gracilipes* Ohwi ギョクシンカ

**Caprifoliaceae** スイカズラ科

- Sambucus formosana* Nakai タイワンソクズ  
*Viburnum odoratissimum* var. *awabucki* K. Koch サンゴジュ  
*Viburnum suspensum* Lindl. ゴモジュ

**Cucurbitaceae** ウリ科

- Diplocyclos palmatus* C. Jeffrey オキナワスズメウリ  
*Gynostemma pentaphyllum* Mak. アマチャズル  
*Melothria liukuensis* Nak. クロミノオキナワスズメウリ  
*Trichosanthes rostrata* Kitam. ケカラスウリ  
*Trichosanthes sinopunctata* C.Y.Cheng & C.H.Yueh オオカラスウリ

**Campanulaceae** キキョウ科

- Adenophora triphylla* A. DC. サイヨウシャジン

**Goodeniaceae** クサトベラ科

- Scaevola taccada* Roxb. クサトベラ

**Compositae** キク科

- Ageratum houstonianum* Mill. ムラサキカッコウアザミ  
*Ainsliaea macroclinidioides* Hay オキナワテイショウソウ  
*Artemisia indica* var. *orientalis* Hara ニシヨモギ *Aster subulatus* Michx. ホウキギク  
*Bidens pilosa* var. *radiata* シロノセンダングサ *Blumea conspicua* Hay. オオキバナムカシヨモギ  
*Cirsium brevicaule* A. Gray シマアザミ *Conyza sumatrensis* Walker オオアレチノギク  
*Coreopsis lanceolata* L. オオキンケイギク  
*Crassocephalum crepidioides* S. Moore ベニバナボロギク  
*Crepidiastrum lanceolatum* Nak. ホソバワダン *Dendranthema crassum* Kitam. オオシマノジギク  
*Emilia sonchifolia* DC. ウスベニニガナ *Erigeron Canadensis* L. ヒメムカシヨモギ  
*Eupatorium variabile* Mak. ヤマヒヨドリ *Farfugium japonicum* Kitam. ツワブキ  
*Ixeris debilis* A. Gray オオジシバリ *Ixeris repens* A. Gray ハマニガナ  
*Lactuca indica* L. アキノノゲシ *Siegesbeckia orientalis* L. ツクシメナモミ  
*Solidago altissima* L. セイタカアワダチソウ  
*Solidago virga-aurea* var. *insularis* Kitam. シマコガネギク  
*Sonchus oleraceus* L. ハルノノゲシ  
*Vernonia cinerea* Less. ヤンバルヒゴタイ (ムラサキムカシヨモギ)

Wedelia biflora DC. キダチハマグルマ

Youngia japonica DC. オニタビラコ

## Monocotyledoneae 【被子植物 単子葉】

### Pandanaceae タコノキ科

Pandanus odoratissimus L. f. アダン

### Gramineae イネ科

Agropyron tsukushiense var. transiens Ohwi カモジグサ

Apluda mutica L. オキナワカルカヤ

Arundo donax L. ダンチク

Bambusa glaucescens Munro ex Merr. ホウライチク

Bothriochloa parviflora Ohwi ヒメアブラススキ

Briza minor L. ヒメコバンソウ

Chloris gayana Kunth アフリカヒゲシバ

Cynodon dactylon Pers. ギョウギシバ

Doctyloctenium aegyptium P.Beauv. タツノツメガヤ

Eccoilopus cotulifer A. Camus アブラススキ

Eleusine indica Gaertn. オヒシバ

Imperata cylindrica var. major C. E. Hubb. チガヤ

Lophatherum gracile Brongn. ササクサ

Miscanthus sinensis Andr. ススキ

Miscanthus sinensis var. condensatus Mak. ハチジョウススキ

Oplismenus composites P. Beauv. エダウチチヂミザサ

Panicum repens L. ハイキビ

Paspalum notatum Flugge アメリカスズメノヒエ

Paspalum urvillei Steud. タチスズメノヒエ

Pennisetum purpureum Schum ナピアグラス (ネピアグラス)

Phragmites karka Trin. セイコノヨシ

Pleiblastus linearis Nak. リュウキュウチク

Pogonatherum crinitum Kunth イタチガヤ

Polypogon monspeliensis Desf. ハマヒエガエリ

Setaria palmifolia O. Stapf ササキビ

Setaria viridis var. pachystachys Mak. & Nemoto ハマエノコロ

Spinifex littoreus Merr. ツキイゲ

Sporobolus fertilis W.D.Clayton ネズミノオ

Thuarea involuta Roem. & Schult. クロイワザサ

### Cyperaceae カヤツリグサ科

Carex brunnea Thunb. コゴメスゲ

Carex pumila Thunb. コウボウシバ

Cyperus cyperoides O.K. イヌクグ

Cyperus iria L. コゴメガヤツリ

Cyperus polystachyos Rottb. イガガヤツリ

Fimbristylis dichotoma f. annua Ohwi テンツキ

Fimbristylis ovate Kern ヤリテンツキ

Scleria terrestris Fassett オオシンジュガヤ

### Palmae ヤシ科

Dypsis lutescens アレカヤシ (栽)

Livistona chinensis var. subglobosa Becc. ビロウ

Mascarena verschaffeltii L.H.Bailey トックリヤシモドキ (栽)

### Araceae サトイモ科

Arisaema heterocephalum Koidz. (ミヨチオン岳) アマミテンナンショウ

Alocasia odora Spach クワズイモ

Monstera deliciosa Liebm. ホウライショウ (栽)

Scindapsus aureus Engl. オウゴンカズラ (ボトス) (栽)

### Commelinaceae ツユクサ科

Commelina benghalensis L. マルバツユクサ

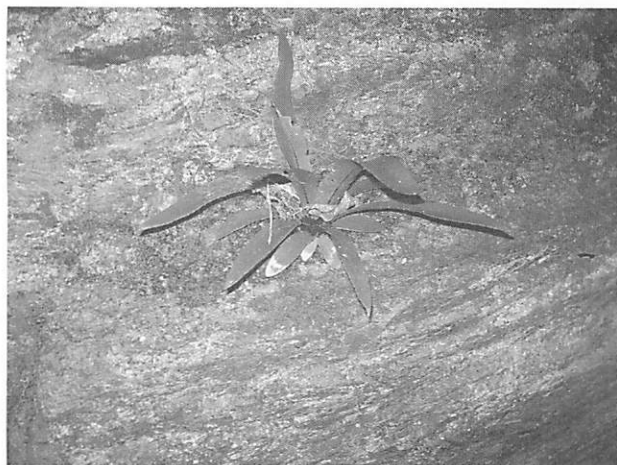
Commelina diffusa Burm. f. シマツユクサ

Tradescantia ohiensis Raf. ムラサキツユクサ (栽)

### Pontederiaceae ミズアオイ科

Eichhornia crassipes Solms-Laub. ホテイアオイ

**Juncaceae** イグサ科*Juncus effuses* var. *decipiens* Buchen. イ**Lillaceae** ユリ科*Alettris spicata* Frach ソクシンラン*Aspidistra elatior* Bl. ハラン (栽)*Dianella ensifolia* f. *racemulifera* Liu & Ying キキョウラン*Heterosmilax japonica* Kunth カラスギバサンキライ*Lilium alexandrae* Hort. Ex Wall. ウケユリ*Lilium longiflorum* Thunb. テッポウユリ*Liriope minor* Mak. ヒメヤブラン*Liriope muscari* Bailey ヤブラン*Ophiopogon jaburan* Lodd. ノシラン*Smilax bracteata* Presl サツマサンキライ*Smilax nervomarginata* Hay. ササバサンキライ*Smilax sebeana* Miq. ハマサルトリイバラ**Agavaceae** リュウゼツラン科*Sansevieria trifasciata* Prain チトセラン (トラノオ) (栽)*Cordyline terminalis* Kunth センネンボク (栽)**Amaryllidaceae** ヒガンバナ科*Crinum asiaticum* var. *japonicum* Baker ハマオモト**Iridaceae** アヤメ科*Gladiolus* × *gandavensis* v. Houtte トウショウブ (グラジオラス)**Dioscoreaceae** ヤマノイモ科*Dioscorea bulbifera* L. マルバドコロ (ニガカシュウ)**Musaceae** バショウ科*Musa* × *paradiisiaca* L. バナナ (栽)**Zingiberaceae** ショウガ科*Alpinia formosana* K. Schum. クマタケラン*Alpinia intermedia* Gagnep. アオノクマタケラン*Alpinia speciosa* K. Schum. ゲットウ**Orchidaceae** ラン科*Calanthe masuca* Lindl. リュウキュウエビネ*Goodyera hachijoensis* var. *matsumurana* Ohwi カゴメラン*Liparis bituberculata* var. *formosana* Ridl. ユウコ克蘭*Neofinetia falcata* Hu フウラン*Sedirea japonica* Garay & Sweet ナゴラン



*Loxogramme salicifolia*  
イワヤナギシダ



*Desmodium laterale*  
リュウキュウスズビトハギ



*Fraxinus floribunda*  
シマタゴ



*Osmanthus marginatus*  
リュウキュウモクセイ



*Solidago virga-aurea* var. *insularis*  
シマコガネグク



*Arisaema heterocephalum*  
アマミテンナンショウ



*Goodyera hachijoensis* var. *matsumurana*  
カゴメラン



*Mussaenda parviflora*  
コンロンカ



*Centaureum japonicum*  
ホウライセンブリ



*Syzygium buxifolium*  
アデク



*Melastoma candidum*  
ノボタン



*Erythrina variegata* var. *orientalis*  
デイコ





*Schima wallichii* ssp. *Liukiuensis*  
イジュ



*Rhododendron simsii*  
タイワンヤマツツジ



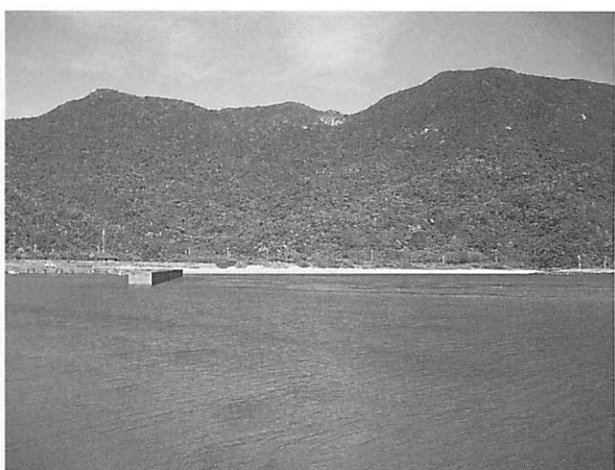
*Alpinia speciosa*  
ゲットウ



*Alpinia formosana*  
クマタケラン



*Lilium alexandrae*  
ウケユリ



ミヨチヨン岳 (左) と大山 (右)

# Plant of Ukejima

Nobuyoshi Kido

Plant of Ukejima is 116 family 368 species (Pteridophyta 11 family 31 species, Gymnospermae 5 family 5 species, Dicotyledoneae 84 family 258 species, Monocotyledoneae 16 family 74 species) in three investigation

Special plant is *Lilium alexandrae*

**Key Words:** Natural growth plant variety