

《研究ノート》

亀ヶ丘の植物

木戸 伸栄

亀ヶ丘の植物

木戸 伸栄

概要：亀ヶ丘は南さつま市大浦町にあり、標高約360mの草原の丘で、角れき凝灰岩の奇岩が見られる。特記すべき植物として、ツメレンゲ、コゴメイワガサ、オンツツジ、ノヒメユリ、オキナワチドリがある。

3回の調査で、79科209種（シダ植物11科24種、裸子植物3科3種、被子植物双子葉57科144種、被子植物単子葉8科38種）の植物を観察した。

調査日：2011年4月23日

2011年8月29日

2011年10月23日

出現種

Pteridophyta 【シダ植物】

Selaginellaceae イワヒバ科

Selaginella tamariscina Spring. イワヒバ

Osmundaceae ゼンマイ科

Osmunda japonica Thunb. ゼンマイ

Schizaeaceae カニクサ科

Lygodium japonicum Sw. カニクサ

Gleicheniaceae ウラジロ科

Dicranopteris linearis Underw. コシダ

Gleichenia japonica Spring ウラジロ

Pteridaceae ワラビ科

Microlepia strigosa Presl イシカグマ

Onychium japonicum Kunze タチシノブ

Pteridium aquilinum var. *latiusculum* Underw. ex Heller ワラビ

Sphenomeris chinensis Maxon ホラシノブ

Davalliaceae シノブ科

Nephrolepis auriculata Trimen タマシダ

Plagiogyriaceae キジノオシダ科

Plagiogyria adnata Bedd. タカサゴキジノオ

Plagiogyria japonica Nakai キジノオシダ

Cyatheaceae ヘゴ科

Cyathea spinulosa Wall. Ex Hook. ヘゴ (移植) *Onychium japonicum* Kunze タチシノブ

Aspidiaceae オシダ科

Arachniodes sporadosora Nakaike コバノカナワラビ

Cyrtomium falcatum Presl オニヤブソテツ *Diplazium subsinuatum* Tagawa ヘラシダ

Dryopteris varia var. *hikonensis* Kurata オオイタチシダ

Stegnogramma pozoi ssp. *mollissima* K. Iwatsuki ミゾシダ

Thelypteris acuminata Morton ホシダ

Blechnaceae シシガシラ科

Woodwardia unigemmata Nakai ハチジョウカグマ

Polypodiaceae ウラボシ科

Cyrtomium pothifolia Presl オオイワヒトデ

Lemmaphyllum microphyllum Presl マメズタ

Lepisorus thunbergianus Ching ノキシノブ

Pyrrosia lingua Farw. ヒトツバ

Gymnospermae 【裸子植物】**Pinaceae** マツ科

Pinus thunbergii Parl. クロマツ

Taxodiaceae スギ科

Cryptomeria japonica D. Don スギ (栽)

Cupressaceae ヒノキ科

Chamaecyparis obtuse Endl. ヒノキ (栽)

Angiospermae Dicotyledoneae 【被子植物 双子葉】**Piperaceae** コショウ科

Piper kadsura Ohwi フウトウカズラ

Fagaceae ブナ科

Castanopsis sieboldii Hatusima イタジイ

Lithocarpus edulis Rehd. マテバシイ

Quercus glauca Thunb. アラカシ

Moraceae クワ科

Broussonetia kazinoki Sieb. コウゾ

Ficus erecta Thunb. イヌビワ

Ficus pumila L. オオイタビ

Ficus thunbergii Maxim. ヒメイタビ

Urticaceae イラクサ科

Oreocnide pedunculata Masamune ハドノキ

Olacaceae ボロボロノキ科

Schoepfia jasminodora S. & Z. ボロボロノキ

Loranthaceae ヤドリギ科

Korthalsella japonica Engl. ヒノキバヤドリギ

Aristolochiaceae ウマノスズクサ科

Aristolochia kaempferi Willd. オオバウマノスズクサ

Asarum hexalobum var. *perfectum* F. Maek. キンチャクアオイ

Polygonaceae タデ科

Polygonum chinense L. ツルソバ

Amaranthaceae ヒユ科

Achyranthes bidentata var. *tomentosa* Hara ヒナタイノコヅチ

Caryophyllaceae ナデシコ科

Cerastium glomeratum Thuill. オランダミミナグサ

Ranunculaceae キンポウゲ科

Clematis terniflora DC. センニンソウ

Thalictrum minus var. *hypoleucum* Miq. アキカラマツ

Ranunculus silerifolius Lev. キツネノボタン

Lardizabalaceae アケビ科

Akebia quinata Decne. アケビ

Akebia trifoliata Koidz. ミツバアケビ

Stauntonia hexaphylla Decne. ムベ

Menispermaceae ツツラフジ科

Cocculus orbiculatus DC. アオツツラフジ

Magnoliaceae モクレン科

Kadsura japonica Dunal サネカズラ

Lauraceae クスノキ科

Cinnamomum pseudo-pedunculatum Hay. ヤブニッケイ

Neolitsea aciculata Koidz. イヌガシ

Neolitsea sericea Koidz. シロダモ

Persea thunbergii Kosterm. タブノキ

Crassulaceae ベンケイソウ科

Orostachys japonica A. Berger ツメレンゲ

Sedum formosanum N.E.Br. シママンネングサ

Saxifragaceae ユキノシタ科

Deutzia scabra Thunb. マルバウツギ

Hydrangea luteo-venosa Koidz. コガクウツギ (コンテリギ)

Pittosporaceae トベラ科

Pittosporum tobira Dryand ex W. Aiton トベラ

Rosaceae バラ科

Agrimonia pilosa var. *japonica* Nakai キンミズヒキ

Potentilla fragarioides var. *major* Maxim. キジムシロ

Prunus serrulata var. *spontanea* Mak. ヤマザクラ

Prunus zippeliana Miq. バクチノキ

Rhaphiolepis indica var. *integerrima* シャリンバイ

Rosa luciae var. *onoei* Momiyama ヤブイバラ

Rosa multiflora Thunb. ノイバラ

Rubus buergeri Miq. フユイチゴ

Rubus minusculus Lev. & Vant. ヒメバライチゴ

Rubus parvifolius L. ナワシロイチゴ

Rubus sieboldii Bl. ホウロクイチゴ

Spiraea blumei var. *amabilis* Kitam. コゴメイワガサ

Leguminosae マメ科

Albizia julibrissin Durazz. ネムノキ

Desmodium caudatum DC. ミソナオシ

Desmodium oxypnyllum DC. ヌスビトハギ

Lespedeza cuneata G. Don メドハギ

Lespedeza cuneata var. *serpens* Ohwi ハイメドハギ

Lespedeza cyrtobotrya Miq. マルバハギ

Lespedeza pilosa S. & Z. ネコハギ

Millettia japonica A. Gray ナツフジ

Pueraria lobata Ohwi クズ

Geraniaceae フウロソウ科

Geranium nepalense ssp. *thunbergii* Hara ゲンノショウコ

Oxalidaceae カタバミ科

Oxalis corniculata L. カタバミ

Rutaceae ミカン科

- Euodia meliifolia* Benth. ハマセンダン
Zanthoxylum ailanthoides S. & Z. カラスザンショウ
Zanthoxylum schinifolium S. & Z. イヌザンショウ

Polygalaceae ヒメハギ科

- Polygala japonica* Houtt. ヒメハギ

Euphorbiaceae トウダイグサ科

- Daphniphyllum glaucescens* ssp. *teijsmannii* Huang ヒメユズリハ
Glochidion obovatum S. & Z. カンコノキ *Mallotus japonicus* Muell. -Arg. アカメガシワ

Anacardiaceae ウルシ科

- Rhus javanica* var. *roxburghii* Rehd. & Wils. ヌルデ *Rhus succedanea* L. ハゼノキ

Celastraceae ニシキギ科

- Euonymus tanakae* Maxim. コクテンギ

Staphyleaceae ミツバウツギ科

- Euscaphis japonica* Kanitz ゴンズイ

Sabiaceae アワブキ科

- Meliosma rigida* S. & Z. ヤマビワ

Vitaceae ブドウ科

- Ampelopsis brevipedunculata* Trautv. ノブドウ *Cayratia corniculata* Gagnep. アカミノヤブカラシ
Parthenocissus tricuspidata Planch. ツタ *Vitis ficifolia* Bunge エビズル

Elaeocarpaceae ホルトノキ科

- Elaeocarpus japonicus* S. & Z. コバンモチ *Elaeocarpus sylvestris* Poir. ホルトノキ

Malvaceae アオイ科

- Sida spinosa* L. アメリカキンゴジカ

Actinidiaceae マタタビ科

- Actinidia rufa* Planch. ナシカズラ

Theaceae ツバキ科

- Camellia japonica* L. ヤブツバキ *Eurya emarginata* Makino ハマヒサカキ
Eurya japonica Thunb. ヒサカキ

Stachyuraceae キブシ科

- Stachyurus praecox* var. *lancifolius* Hara ナンバンキブシ

Thymelaeaceae ジンチョウゲ科

- Wikstroemia ganpi* Maxim. イヌガンピ

Elaeagnaceae グミ科

- Elaeagnus glabra* Thunb. ツルグミ *Elaeagnus pungens* Thunb. ナワシログミ
Elaeagnus umbellata Thunb. アキグミ

Araliaceae ウコギ科

- Fatsia japonica* Decne. & Planch. ヤツデ *Hedera rhombea* Bean キヅタ

Umbelliferae セリ科

- Angelica decursiva* Fr. & Sav. ノダケ *Sanicula chinensis* Bunge ウマノミツバ

Cornaceae ミズキ科

- Cornus macrophylla* Wall. クマノミズキ

Ericaceae ツツジ科

- Pieris japonica* D. Don アセビ *Rhododendron kaempferi* Planch. ヤマトツツジ
Rhododendron tashiroi var. *lasiophyllum* Hatusima アラゲサクラツツジ
Rhododendron weyrichii Maxim. オンツツジ *Vaccinium bracteatum* Thunb. シャシャンボ

Myrsinaceae ヤブコウジ科

- Maesa japonica* Moritzi イズセンリョウ *Myrsine seguinii* Lev. タイミンタイバナ

Symplocaceae ハイノキ科

- Symplocos glauca* Koidz. ミミズバイ *Symplocos lucida* S. & Z. クロキ

Styracaceae エゴノキ科

- Styrax japonica* S. & Z. エゴノキ

Oleaceae モクセイ科

- Fraxinus sieboldiana* Bl. マルバアオダモ *Ligustrum japonicum* Thunb. ネズミモチ

Apocynaceae キョウチクトウ科

- Trachelospermum asiaticum* Nakai テイカカズラ

Boraginaceae ムラサキ科

- Ehretia acuminata* var. *obovata* Johnst. チシャノキ

Verbenaceae クマツヅラ科

- Callicarpa japonica* var. *luxurians* Rehd. オオムラサキシキブ
Clerodendron trichotomum var. *fargesii* Rehd. アマクサギ *Clerodendron trichotomum* Thunb. クサギ
Premna microphylla Turcz. ハマクサギ

Labiatae シソ科

- Mosla dianthera* Maxim. ヒメジソ *Salvia japonica* Thunb. アキノタムラソウ
Scutellaria parvifolia Koidz. コバノタツナミ

Solanaceae ナス科

- Solanum nigrum* L. イヌホオズキ

Acanthaceae キツネノマゴ科

- Justicia procumbens* L. キツネノマゴ

Rubiaceae アカネ科

- Gardenia jasminoides* var. *grandiflora* Nakai クチナシ
Paederia scandens Merr. ヘクソカズラ

Caprifoliaceae スイカズラ科

- Abelia serrata* S. & Z. コツクバネウツギ *Lonicera japonica* Thunb. スイカズラ
Sambucus chinensis Lindl. ソクズ *Sambucus racemosa* ssp. *sieboldiana* Hara ニワトコ
Viburnum japonicum Spreng. ハクサンボク
Viburnum odoratissimum var. *awabucki* K. Koch サンゴジュ

Valerianaceae オミナエシ科

- Patrinia scabiosaefolia* Fischer ex Link オミナエシ

Cucurbitaceae ウリ科

- Trichosanthes cucumeroides* Maxim. カラスウリ *Trichosanthes japonica* Regel キカラスウリ

Campanulaceae キキョウ科

- Adenophora triphylla* A. DC. サイヨウシャジン *Codonopsis lanceolata* Trautvetter ツルニンジン
Wahlenbergia marginata A. DC. ヒナギキョウ

Compositae キク科

- | | |
|--|--|
| <i>Artemisia japonica</i> Thunb. オトコヨモギ | <i>Artemisia princeps</i> Pamp. ヨモギ |
| <i>Aster scaber</i> Thunb. シラヤマギク | <i>Cirsium japonicum</i> DC. ノアザミ |
| <i>Cirsium chikushiense</i> Koidz. ノマアザミ | <i>Dendranthema indicum</i> Des Moul. シマカンギク |
| <i>Dendranthema ornatum</i> Kitam. サツマノギク | <i>Erigeron Canadensis</i> L. ヒメムカシヨモギ |
| <i>Eupatorium chinense</i> var. <i>oppositifolium</i> Murata ヒヨドリバナ | |
| <i>Eupatorium</i> × <i>laciniatum</i> nrm. <i>Dissectum</i> Kitam. キクバヒヨドリ | |
| <i>Farfugium japonicum</i> Kitam. ツワブキ | <i>Gnaphalium japonicum</i> Thunb. チチコグサ |
| <i>Heteropappus hispidus</i> Less. ヤマジノギク | <i>Ixeris dentate</i> Nak. ニガナ |
| <i>Ixeris stolonifera</i> A. Gray イワニガナ (ジシバリ) | <i>Kalimeris yomena</i> Kitam. ヨメナ |
| <i>Lactuca indica</i> L. アキノノゲシ | <i>Solidago altissima</i> L. セイタカアワダチソウ |
| <i>Youngia denticulate</i> Kitam. ヤクシソウ | |

Monocotyledoneae 【被子植物 単子葉】**Gramineae イネ科**

- | | |
|---|--|
| <i>Agrostis clavata</i> Trin. ヤマヌカボ | <i>Arundinella hirta</i> C. Tanaka トダシバ |
| <i>Bambusa glaucescens</i> Munro ex Merr. ホウライチク | |
| <i>Brachypodium sylvaticum</i> var. <i>miserum</i> Koidz. ヤマカモジグサ | |
| <i>Cymbopogon tortilis</i> var. <i>goeringii</i> Handel-Mazz. オカルガヤ | |
| <i>Digitaria ciliaris</i> Koel. メヒシバ | <i>Eragrostis curvula</i> Nees シナダレスズメガヤ |
| <i>Imperata cylindrical</i> var. <i>major</i> C.E. Hubb. チガヤ | <i>Lophatherum gracile</i> Brongn. ササクサ |
| <i>Microstegium vimineum</i> A. Camus アシボソ | <i>Miscanthus sinensis</i> Andr. ススキ |
| <i>Oplismenus undulatifolius</i> Roem. & Schult. チヂミザサ | |
| <i>Paspalum notatum</i> Flugge アメリカスズメノヒエ | <i>Paspalum urvillei</i> Steud. タチスズメノヒエ |
| <i>Phyllostachys aurea</i> Carr. & A.C.Riviere ホテイチク | |
| <i>Phyllostachys nigra</i> var. <i>henonis</i> Stapf ex Rendle ハチク | |
| <i>Pleioblastus kodzuma</i> Mak. キボウシノ | <i>Pleioblastus simonii</i> Nak. メダケ |
| <i>Pogonatherum crinitum</i> Kunth イタチガヤ | |
| <i>Setaria glauca</i> var. <i>pallid-fusca</i> T. Koyama コツブキンエノコロ | |
| <i>Themeda triandra</i> var. <i>japonica</i> Mak. メカルガヤ | |

Cyperaceae カヤツリグサ科

- Cyperus brevifolius* var. *leiolepis* T. Koyama ヒメクグ
Cyperus cyperoides Kuntze イヌクグ

Commelinaceae ツユクサ科

- Commelina communis* L. ツユクサ

Lillaceae ユリ科

- | | |
|--|------------------------------------|
| <i>Dianella ensifolia</i> f. <i>racemulifera</i> Liu & Ying キキョウラン | |
| <i>Lilium callosum</i> S. & Z. ノヒメユリ | |
| <i>Lilium leichtlinii</i> f. <i>pseudotigrinum</i> Hara & Kitam. コオニユリ | |
| <i>Liriope minor</i> Mak. ヒメヤブラン | <i>Liriope spicata</i> Lour. コヤブラン |
| <i>Scilla scilloides</i> Druce ツルボ | <i>Smilax china</i> L. サルトリイバラ |
| <i>Smilax bracteata</i> Presl サツマサンキライ | |

Iridaceae アヤメ科

Tritonia X crocosmaeflora Lemoine ヒメヒオオギズイセン

Dioscoreaceae ヤマノイモ科

Dioscorea japonica Thunb. ヤマノイモ

Dioscorea quinqueloba Thunb. カエデドコロ

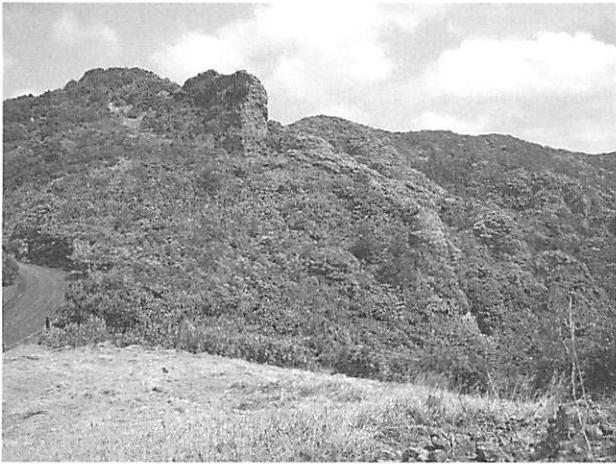
Dioscorea tenuipes Fr. & Sav. ヒメドコロ

Zingiberaceae ショウガ科

Alpinia japonica Miq. ハナミョウガ

Orchidaceae ラン科

Amitostigma lepidum Schltr. オキナワチドリ



亀ヶ丘



Pteridium aquilinum var. *latiusculum*
ワラビ



Osmunda japonica
ゼンマイ



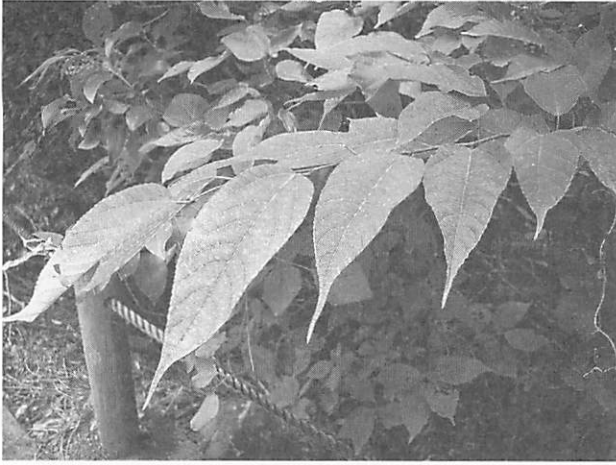
Selaginella tamariscina
イワヒバ



Colysis pothifolia
オオイワヒトデ



Pinus thunbergii
クロマツ



Broussonetia kazinoki
コウゾ



Viburnum japonicum
ハクサンボク



Potentilla fragarioides var. *major*
キジムシロ



Elaeagnus umbellata
アキグミ



Fraxinus sieboldiana
マルバアオダモ



Stachyurus praecox var. *lancifolius*
ナンバンキブシ



Scutellaria parvifolia
コバノタツナミ



Asarum hexalobum var. *perfectum*
キンチャクアオイ



Rhododendron weyrichii
オンツツジ



Rhododendron tashiroi var. *lasiophyllum*
アラゲサクラツツジ



Rubus minusculus
ヒメバライチゴ



Spiraea blumei var. *amabilis*
コゴメイワガサ



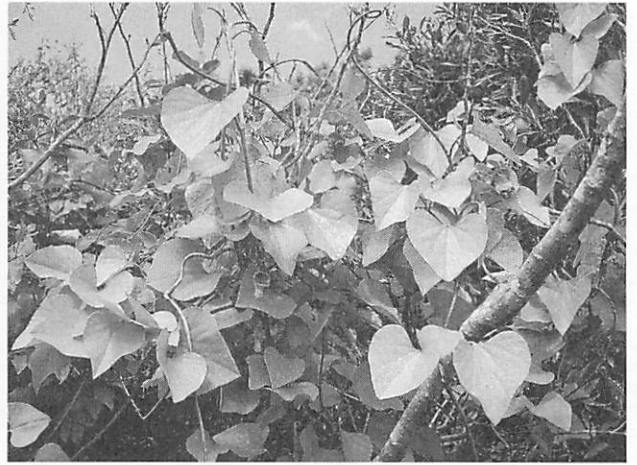
Camellia japonica
ヤブツバキ



Geranium nepalense ssp. *thunbergii*
ゲンノショウコ



Myrsine seguinii
タイミンタチバナ



Aristolochia kaempferi
オオバウマノスズクサ



Codonopsis lanceolata
ツルニンジン



Clerodendron trichotomum
クサギ



Clematis terniflora
センニンソウ



Actinidia rufa
ナシカズラ



Lespedeza cyrtobotrya
マルバハギ



Orostachys japonicas
ツメレンゲ



Sambucus chinensis
ソクズ



Wikstroemia ganpi
イヌガンピ



Callicarpa japonica var. *luxurians*
オオムラサキシキブ



Zanthoxylum schinifolium
イヌザンショウ



Sedum formosanum
シママンネングサ



Korthalsella japonica
ヒノキバヤドリギ



Angelica decursiva
ノダケ



Sida spinosa
アメリカキンゴジカ



Thalicttrum minus var. *hypoleucum*
アキカラマツ



Lonicera japonica
スイカズラ



Patrinia scabiosaefolia
オミナエシ



Heteropappus hispidus
ヤマジノギク



Artemisia japonica
オトコヨモギ



Cirsium japonicum
ノアザミ



Ixeris stolonifera
イワニガナ (ジシバリ)



Eupatorium × *laciniatum* nnm.
キクバヒヨドリ



Pleioblastus kodzumae
キボウシノ



Themeda triandra var. *japonica*
メカルガヤ



Cymbopogon tortilis var. *goeringii*
オカルガヤ



Liriope spicata
コヤブラン



Liriope minor
ヒメヤブラン



Smilax china
サルトリイバラ



Scilla scilloides
ツルボ



Lilium callosum
ノヒメユリ



Amitostigma lepidum
オキナワチドリ



亀ヶ丘から東シナ海を望む

Plants of Kamegaoka

Nobuyoshi Kido

Plants of Kamegaoka are 79 family 209 species (Pteridophyta 11 family 24 species, Gymnospermae 3 family 3 species, Dicotyledoneae 57 family 144 species, Monocotyledoneae 8 family 38 species) in three investigation.

Special plants are *Rhododendron weyrichii*, *Orostachys japonicas*, *Spiraea blumei* var. *amabilis*, *Lilium callosum*, *Amitostigma lepidum*

Key Words: Natural growth plant variety