

《研究ノート》

徳之島の植物

木戸 伸栄

徳之島の植物

木戸 伸栄

概要: 徳之島は、奄美大島の南に位置し、面積約247.77平方キロメートル、周囲およそ80kmである。島の中央に井之川岳(645m)を中心とした山塊と北部に天城岳(533m)を中心とした山塊があり、照葉樹林に覆われている。海岸はサンゴ石灰岩が広く見られる。

3回の調査で、121科406種(シダ植物15科43種、裸子植物5科5種、被子植物双子葉87科292種、被子植物単子葉14科66種)を観察した。

特記すべき植物として、三京のオキナワウラジロガシ、高地のハツシマカンアオイ、アマミフユイチゴ、マメヒサカキがある。

調査日: 2012年2月21日~22日

2014年4月5日~6日

2015年1月17日~19日

出現種

Pteridophyta 【シダ植物】

Lycopodiaceae ヒカゲノカズラ科

Lycopodium cernuum L. ミズスギ

Lycopodium serratum f. *intermedium* Nakai トウゲシバ

Selaginellaceae イワヒバ科

Selaginella involvens Spring カタヒバ

Selaginella doederleinii Hieron (井之川岳) オニクラマゴケ

Ophioglossaceae ハナヤスリ科

Sceptridium formosanum Holub. (井之川岳) ホウライハナワラビ

Marattiaceae リュウビンタイ科

Angiopteris lygodiiifolia Rosenst. リュウビンタイ

Sundaceae ゼンマイ科

Plenasium banksiaefolium Presl シロヤマゼンマイ

Schizaeaceae カニクサ科

Lygodium japonicum f. *elongatum* Rosenst. テリハカニクサ

Gleicheniaceae ウラジロ科*Dicranopteris linearis* Underw コシダ*Gleichenia japonica* Spring ウラジロ**Pteridaceae** ワラビ科*Adiantum capillus-veneris* L. ホウライシダ*Microlepia strigosa* Presl イシカグマ*Pteridium aquilinum* var. *latiusculum* Underw. Ex Heller ワラビ*Pteris dispar* Kunze アマクサシダ*Pteris fauriei* Hieron ハチジョウシダ*Pteris ryukyuensis* Tagawa リュウキュウイノモトソウ*Pteris wallichiana* Agard. ナチシダ*Sphenomeris chinensis* Maxon ホラシノブ**Davalliaceae** シノブ科*Nephrolepis auriculata* Trimen タマシダ*Nephrolepis biserrata* Schott ホウビカンジュ**Cyatheaceae** ヘゴ科*Cyathea lepifera* Copel. ex Hook ヒカゲヘゴ*Cyathea spinulosa* Wall. ex Hook. ヘゴ**Aspidiaceae** オシダ科*Arachniodes aristata* Tindale ホソバカナワラビ*Bolbitis subcordata* Ching ヘツカシダ*Ctenitis subglandulosa* Ching カツモウイノデ*Cyrtomium falcatum* Presl オニヤブソテツ*Diplazium donianum* Tard.-Blot. キノボリシダ*Diplazium hachijoense* Nakai シロヤマシダ*Diplazium subsinuatum* Tagawa ヘラシダ*Dryopteris erythrosora* var. *koidzumiana* H. Ito ホコザキベニシダ*Dryopteris varia* O.K. ナンカイイタチシダ*Thelypteris acuminata* Morton ホシダ*Thelypteris angustifrons* Ching コハシゴシダ*Thelypteris parasitica* Fosberg ケホシダ*Thelypteris torresiana* Alston アラゲヒメワラビ**Blechnaceae** シシガシラ科*Blechnum orientale* L. ヒリュウシダ*Woodwardia orientalis* var. *formosana* Rosenst. ハチジョウカグマ**Aspleniaceae** チャセンシダ科*Asplenium incisum* Thunb. トラノオシダ**Polypodiaceae** ウラボシ科*Lepisorus thunbergianus* Ching ノキシノブ*Lemmaphyllum microphyllum* var. *obovatum* C. Chr. リュウキュウマメツタ*Microsorium hancockii* Ching ヌカボシクリハラン*Pyrosia lingua* Farw. ヒトツバ**Vittariaceae** シシラン科*Vittaria flexuosa* Fee シシラン**Gymnospermae** 【裸子植物】**Cycadaceae** ソテツ科*Cycas revoluta* Thunb. ソテツ**Podocarpaceae** イヌマキ科*Podocarpus macrophyllus* D. Don イヌマキ**Araucariaceae** ナンヨウスギ科*Araucaria cunninghamii* D. Don ナンヨウスギ (栽)**Pinaceae** マツ科*Pinus lutchuensis* Mayr リュウキュウマツ

Casuarinaceae モクマオウ科

Casuarina litorea L. トキワギョリュウ

Angiospermae Dicotyledoneae 【被子植物 双子葉】

Saururaceae ドクダミ科

Saururus chinensis Baill. ハンゲシヨウ

Piperaceae コシヨウ科

Piper kadzura Ohwi フウトウカズラ

Chloranthaceae センリヨウ科

Sarcandra glabra Nakai センリヨウ

Sarcandra glabra f. *flava* Hatusima キミノセンリヨウ

Myricaceae ヤマモモ科

Myrica rubra S. & Z. ヤマモモ

Betulaceae カバノキ科

Alnus sieboldiana Matsum. オオバヤシャブシ

Fagaceae ブナ科

Castanopsis sieboldii Hatusima イタジイ (スタジイ)

Quercus glauca var. *amamiana* Hatusima アマミアラカシ

Quercus miyagii Koidz. オキナワウラジロガシ

Quercus salicina Bl. ウラジロガシ

Ulmaceae ニレ科

Trema orientalis Bl. ウラジロエノキ

Moraceae クワ科

Broussonetia papyrifera Vent. カジノキ

Ficus ampelas Burm. f. ホソバムクイヌビワ

Ficus benguetensis Merr. アカメイヌビワ

Ficus elastic Roxb. インドゴムノキ (栽)

Ficus erecta Thunb. イヌビワ

Ficus microcarpa L. f. ガジュマル

Ficus pumila L. オオイタビ

Ficus superba var. *japonica* Miq. アコウ

Ficus thunbergii Maxim. ヒメイタビ

Ficus virgata Reinw. ハマイヌビワ

Morus australis Poir. ヤマグワ (シマグワ)

Urticaceae イラクサ科

Boehmeria gigantea Satake ニオウヤブマオ

Boehmeria nivea var. *nipponica* Hatusima, comb. Nov. カラムシ

Debregeasia edulis Wedd. ヤナギイチゴ

Gonostegia hirta Miq. ツルマオ

Oreocnide pedunculata Masamune ハドノキ

Pellionia scabra Benth. キミズ

Proteaceae ヤマモガシ科

Helicia cochinchinensis Lour. ヤマモガシ

Aristolochiaceae ウマノスズクサ科

Aristolochia liukuensis Hatusima リュウキュウウマノスズクサ

Asarum hatsusimae F. Maek. ex Hatusima, nom. Nud. (井之川 岳) ハツシマカンアオイ

Polygonaceae タデ科

Polygonum chinense L. ツルソバ

Rumex acetosa L. スイバ

Rumex japonicus Houtt. ギシギシ

Amaranthaceae ヒユ科

Achyranthes bidentata var. *hachijoensis* Hara ハチジョウイノコヅチ

Philoxerus wrightii Hook. f. イソフサギ

Cactaceae サボテン科*Hylocereus undatus* ピタヤ (ドラゴンフルーツ) (栽)**Nyctaginaceae** オシロイバナ科*Bougainvillea spectabilis* Willd. イカダカズラ (ブーゲンビリア) (栽)**Aizoaceae** ザクロソウ科*Tetragonia tetragonoides* O. K. ツルナ**Caryophyllaceae** ナデシコ科*Cerastium glomeratum* Thuill. オランダミミナグサ*Cerastium glomeratum* Thuill. ツメクサ*Stellaria alsine* var. *undulate* Ohwi ノミノフスマ*Stellaria media* var. *procera* Klett & Richter ミドリハコベ**Ranunculaceae** キンボウゲ科*Clematis tashiroi* Maxim. ヤエヤマセンニンソウ*Ranunculus silerifolius* Lev キツネノボタン**Menispermaceae** ツツラフジ科*Stephania japonica* Miers ハスノハカズラ*Cyclea insularis* Hatusima ミヤコジマツツラフジ**Magnoliaceae** モクレン科*Kadsura japonica* Dunal サネカズラ**Lauraceae** クスノキ科*Cinnamomum camphora* Presl クスノキ*Cinnamomum doederleini* Engl. シバニッケイ*Cinnamomum pseudo-pedunculatum* Hay. ヤブニッケイ*Cinnamomum sieboldii* Meissn. (井之川岳) ニッケイ*Cassytha filiformis* L. スナヅル*Litsea acuminata* Kurata バリバリノキ*Litsea cubeba* Pers. アオモジ*Litsea japonica* Juss. ハマビワ*Litsea orientalis* Chang カゴノキ*Neolitsea aciculate* Koidz イヌガシ*Persea japonica* Sieb. ex Sieb. & Zucc. アオガシ (ホソバタブ)*Persea thunbergii* Kosterm. タブノキ**Papaveraceae** ケシ科*Corydalis tashiroi* Mak. シマキケマン**Cruciferae** アブラナ科*Cardamine flexuosa* With. タネツケバナ*Lepidium virginicum* L. マメグンバイナズナ*Raphanus sativus* var. *hortensis* f. *raphanistroides* Mak. ハマダイコン**Droseraceae** モウセンゴケ科*Drosera spathulata* Labillard. (徳之島総合運動公園) コモウセンゴケ**Crassulaceae** ベンケイソウ科*Sedum formosanum* N. E. Br. シママンネングサ (ハママンネングサ)**Saxifragaceae** ユキノシタ科*Deutzia naseana* Nakai オオシマウツギ**Pittosporaceae** トベラ科*Pittosporum tobira* Dryand ex W. Aiton トベラ**Hamamelidaceae** マンサク科*Distylium racemosum* S. & Z. イスノキ

Rosaceae バラ科

- Osteomeles anthyllidifolia* f. *subrotunda* Koidz. テンノウメ
Padus campanulata Maxim ヒカンザクラ (栽) *Prunus zippeliana* Miq. バクチノキ
Rhaphiolepis indica var. *integerrima* シャリンバイ *Rosa wichuraiana* Crepin テリハノイバラ
Rubus amamianus Hayusima & Ohwi (井之川岳) アマミフユイチゴ
Rubus parvifolius L. ナワシロイチゴ *Rubus sieboldii* Bl. ホウロクイチゴ
Rubus croceacanthus Lev オオバライチゴ *Rubus grayanus* Maxim リュウキュウイチゴ

Leguminosae マメ科

- Acacia confuse* Merr. ソウシジュ (栽) *Canavalia lineate* DC. ハマナタマメ
Erythrina bidwillii Lindl. サングシトウ *Erythrina variegata* form. *Orientalis* Merr. デイコ (栽)
Galactia tashiroi Maxim. ハギカズラ *Lespedeza cuneata* G. Don メドハギ
Leucaena leucocephala de Wit ギンネム *Medicago lupulina* L. コメツブウマゴヤシ
Melilotus suaveolens Ledeb. シナガワハギ *Pongamia pinnata* Pierre クロヨナ
Trifolium campestre Schreb. クスダマツメクサ *Trifolium repens* L. シロツメクサ
Vicia hirsute S. F. Gray スズメノエンドウ *Vicia sativa* L. カラスノエンドウ
Vicia tetrasperma Schreb. カスマグサ *Vigna marina* Merr. ハマアズキ

Geraniaceae フウロソウ科

- Geranium carolinianum* L. アメリカフウロ

Oxalidaceae カタバミ科

- Oxalis corniculata* L. カタバミ
Oxalis corymbosa DC. ムラサキカタバミ

Rutaceae ミカン科

- Citrus depressa* Hay. ヒラミレモン *Euodia meliifolia* Benth. ハマセンダン
Murraya paniculata Jack ゲッキツ
Skimmia japonica var. *reevesiana* Hatusima (井之川岳) リュウキュウミヤマシキミ

Meliaceae センダン科

- Melia azedarach* L. センダン

Euphorbiaceae トウダイグサ科

- Acalypha australis* L. エノキグサ *Antidesma japonicum* S. & Z. ヤマヒハツ
Bischofia vanica Bl. アカギ *Breynia officinalis* Hemsl. オオシマコバンノキ
Codiaeum variegatum var. *pictum* ヘンヨウボク (クロトン) (栽)
Daphniphyllum glaucescens ssp. *teijsmannii* Huang ヒメユズリハ
Euphorbia cyathophora Murr. ショウジョウソウ *Euphorbia chamaesyce* L. ハイニシキソウ
Euphorbia helioscopia L. トウダイグサ *Euphorbia hirta* L. シマニシキソウ
Glochidion acuminatum Muell.-Arg. ウラジロカンコノキ
Glochidion obovatum S. & Z. カンコノキ *Glochidion zeylanicum* A. Juss. カキバカンコノキ
Macaranga tanarius Muell.-Arg. オオバギ *Mallotus japonicus* Muell. -Arg. アカメガシワ
Mercurialis leiocarpa S. & Z. ヤマアイ
Securinega suffruticosa var. *amamiensis* Hurusawa アマミヒトツバハギ

Buxaceae ツゲ科

- Buxus microphylla* ssp. *sinica* Hatusima タイワンアサマツゲ (栽)

Anacardiaceae ウルシ科

- Mangifera indica* L. マンゴー (栽) *Rhus succedanea* L. ハゼノキ

Aquifoliaceae モチノキ科

- Ilex goshiensis* Hay. ツゲモチ
Ilex maximowicziana var. *mutchagara* Hatusima ムッチャガラ
Ilex rotunda Thunb. クロガネモチ

Celastraceae ニシキギ科

- Celastrus punctatus* Thunb. テリハツルウメモドキ *Euonymus japonicus* Thunb. マサキ
Euonymus lutchuensis T.Ito (天城岳) リュウキュウマユミ
Maytenus diversifolia Ding Hou ハリツルマサキ *Microtropis japonica* Hall. f. モクレイシ

Staphyleaceae ミツバウツギ科

- Euscaphis japonica* Kanitz ゴンズイ *Turpinia ternate* Nakai ショウベンノキ

Rhamnaceae クロウメモドキ科

- Berchemia racemosa* S. & Z. ナガミクマヤナギ

Vitaceae ブドウ科

- Ampelopsis brevipedunculata* var. *hancei* Rehd テリハノブドウ
Cayratia corniculata Gagnep. アカミノヤブガラシ *Vitis ficifolia* Bunge エビヅル

Elaeocarpaceae ホルトノキ科

- Elaeocarpus japonicus* S. & Z. コバンモチ *Elaeocarpus sylvestris* Poir. ホルトノキ

Malvaceae アオイ科

- Hibiscus rosa-sinensis* L. ブッソウゲ (ハイビスカス) (栽)
Hibiscus makinoi サキシマフヨウ *Hibiscus tiliaceus* L. オオハマボウ

Actinidiaceae マタタビ科

- Actinidia rufa* Planch. ナシカズラ

Theaceae ツバキ科

- Camellia japonica* L. ヤブツバキ *Camellia sasanqua* Thunb. (井之川岳) サザンカ
Eurya emarginata Makino ハマヒサカキ
Eurya emarginata var. *minutissima* Hatusima (井之川岳) マメヒサカキ
Eurya japonica Thunb. ヒサカキ *Schima wallichii* ssp. *liukuensis* Bloemb イジュ

Guttiferae オトギリソウ科

- Calophyllum inophyllum* L. テリハボク (栽) *Garcinia subelliptica* Merr. フクギ (栽)

Caricaceae パパイヤ科

- Carica papaya* L. パパイヤ (栽)

Violaceae スミレ科

- Viola betonicifolia* var. *oblong-sagittata* F. Maek. & Hashimoto リュウキュウシロスミレ
Viola yezoensis var. *pseudo-japonica* リュウキュウコスミレ

Passifloraceae トケイソウ科

- Passiflora suberosa* ミスミトケイソウ

Flacourtiaceae イイギリ科

- Idesia polycarpa* Maxim. イイギリ

Stachyuraceae キブシ科

- Stachyurus praecox* var. *lancifolius* Hara ナンバンキブシ

Thymelaeaceae ジンチョウゲ科

- Daphne kiusiana* Miq. (井之川岳) コショウノキ

Elaeagnaceae グミ科

Elaeagnus macrophylla Thunb. マルバグミ

Lythraceae ミソハギ科

Lagerstroemia subcostata Koehne シマサルスベリ

Pemphis acidula J.R. & G. Forst. ミズガンピ

Umbelliferae セリ科

Angelica japonica A. Gray ハマウド

Centella asiatica Urb. ツボクサ

Myrtaceae フトモモ科

Psidium guajava L. バンジロウ (栽)

Syzygium buxifolium Hook. & Arn. アデク

Melastomataceae ノボタン科

Bredia hirsuta Bl. ハシカンボク

Melastoma candidum D. Don ノボタン

Onagraceae アカバナ科

Oenothera laciniata Hill コマツヨイグサ

Araliaceae ウコギ科

Aralia elata var. *canescens* メダラ

Dendropanax trifidus Mak. カクレミノ

Schefflera octophylla Harms フカノキ

Tetrapanax papyriferus K. Koch ツウダツボク

Umbelliferae セリ科

Angelica japonica A. Gray ハマウド

Centella asiatica Urb. ツボクサ

Peucedanum japonicum Thunb. ボタンボウフウ

Hydrocotyle sibthorpioides Lamk. チドメグサ

Torilis japonica DC. ヤブジラミ

Cornaceae ミズキ科

Aucuba japonica var. *ovoidea* Koidz. ナンゴクアオキ

Helwingia japonica ssp. *liukuensis* Hara & Kurosawa リュウキュウハナイカダ

Ericaceae ツツジ科

Rhododendron tashiroi Maxim. サクラツツジ

Vaccinium wrightii A. Gray ギーマ

Myrsinaceae ヤブコウジ科

Ardisia crenata Sims. マンリョウ

Ardisia pusilla DC. ツルコウジ

Ardisia sieboldii Miq. モクタチバナ

Maesa tenera Mez シマイズセンリョウ

Myrsine seguinii Lev タイミンタチバナ

Primulaceae サクラソウ科

Anagallis arvensis f. *coerulea* Baumgart. ルリハコベ

Lysimachia japonica Thunb. コナスビ

Lysimachia mauritiana Lamk. ハマボッサ

Lysimachia sikokiana Miq. モロコシソウ

Plumbaginaceae イソマツ科

Limonium wrightii f. *arbusculum* Hatusima イソマツ

Sapotaceae アカテツ科

Planchonella obovata Pierre アカテツ

Ebenaceae カキノキ科

Diospyros ferrea Bakh. リュウキュウコクタン (栽)

Symplocaceae ハイノキ科

Symplocos cochinchinensis var. *philippinensis* Noot. アオバノキ

Symplocos lucida S. & Z. クロキ

Symplocos microcalyx Hay. アマシバ

Styracaceae エゴノキ科

Styrax japonica S. & Z. エゴノキ

Oleaceae モクセイ科*Ligustrum japonicum* Thunb. ネズミモチ*Ligustrum obtusifolium* S. & Z. オキナワイボタ**Gentianaceae** リンドウ科*Gentiana squarrosa* var. *liukuensis* Hatusima リュウキュウコケリンドウ*Swertia tashiroi* Mak. ヘツカリンドウ**Apocynaceae** キョウチクトウ科*Anodendron affine* Druce サカキカズラ*Cerbera manghas* L. ミフクラギ*Nerium indicum* Mill. キョウチクトウ (栽)*Parsonsia laevigata* Alston (亀徳) ホウライカガミ*Trachelospermum asiaticum* var. *liukuense* リュウキュウテイカズラ**Asclepiadaceae** ガガイモ科*Cynanchum wilfordii* var. *amamianum* Hatusima アマミイケマ*Hoya carnosia* R. Br. サクララン*Marsdenia tinctoria* var. *tomentosa* Masamune ソメモノカズラ*Marsdenia tomentosa* Morr. & Decne. (井之川岳) キジョラン*Tylophora japonica* Miq. トキワカモメヅル*Tylophora tanakae* Maxim. ツルモウリンカ**Convolvulaceae** ヒルガオ科*Calystegia soldanella* Roem. & Schult. ハマヒルガオ*Ipomoea acuminata* Roem. & Schult. ノアサガオ*Ipomoea cairica* Sweet モミジバヒルガオ*Ipomoea pes-caprae* ssp. *brasiliensis* Oostst. グンバイヒルガオ**Boraginaceae** ムラサキ科*Bothriospermum tenellum* Fisch. & Mey. ハナイバナ*Carmona retusa* Masamune フクマンギ*Ehretia dicksonii* Hance マルバチシャノキ*Messerschmidia argentea* Johnst. モンパノキ**Verbenaceae** クマツヅラ科*Callicarpa japonica* var. *luxurians* Rehd. オオムラサキシキブ*Clerodendron trichotomum* var. *esculentum* Mak. ショウロウクサギ*Clerodendron trichotomum* var. *fargesii* Rehd. アマクサギ*Duranta repens* L. タイワンレンギョウ (栽)*Lantana camara* L. シチヘンゲ (ランタナ) (栽)*Premna microphylla* Turcz. (井之川岳) ハマクサギ*Verbena officinalis* L. クマツヅラ*Vitex rotundifolia* L. f. ハマゴウ**Labiatae** シソ科*Ajuga pygmaea* A. Gray ヒメキランソウ*Clinopodium confine* O. K. トウバナ*Scutellaria rubropunctata* Hay. アカボシタツナミソウ*Teucrium viscidum* Bl. コニガクサ**Solanaceae** ナス科*Brugmansia candida* Bercht. & Presl コダチチョウセンアサガオ*Solanum alatum* Moench テリミノイヌホウズキ*Solanum nigrum* L. イヌホオズキ**Scrophulariaceae** ゴマノハグサ科*Lindernia crustacea* F. Muell. ウリクサ*Veronica didyma* Tenore イヌノフグリ**Gesneriaceae** イワタバコ科*Rhynchochotum discolor* B. L. Burt ヤマビワソウ

Acanthaceae キツネノマゴ科

Codonacanthus pauciflorus Nees アリモリソウ (ツノツクバネ)

Justicia procumbens L. キツネノヒマゴ

Plantaginaceae オオバコ科

Plantago asiatica L. オオバコ

Rubiaceae アカネ科

Damnanthus indicus var. *microphyllus* Mak. (井之川岳) ヒメアリドオシ

Galium miltorrhizum var. *lutchuense* Hara リュウキュウヨツバムグラ

Galium spurium f. *strigosum* Kitagawa ヤエムグラ

Gardenia jasminoides var. *grandiflora* Nakai クチナシ

Lasianthus fordii Hance タシロルリミノキ (リュウキュウルリミノキ)

Hedyotis coreana var. *parvifolia* (Hook. & Arn.) Hatusima, comb. nov. シマソナレムグラ

Morinda umbellate L. ハナガサノキ

Mussaenda parviflora Miq. コンロンカ

Ophiorrhiza japonica var. *amamiana* Hatusima アマミイナモリ

Paederia scandens Merr. ヘクソカズラ

Psychotria rubra Poir. ボチヨウジ

Psychotria serpens L. シラタマカズラ

Tarenna gracilipes Ohwi ギョクシンカ

Caprifoliaceae スイカズラ科

Sambucus formosana タイワンソクズ

Viburnum odoratissimum var. *awabucki* K. Koch サンゴジュ

Viburnum suspensum Lindl. ゴモジュ

Cucurbitaceae ウリ科

Diplocyclos palmatus C. Jeffrey オキナワスズメウリ

Gynostemma pentaphyllum Mak. アマチャズル

Melothria liukuensis Nak. クロミノオキナワスズメウリ

Trichosanthes sinopunctata C.Y.Cheng & C.H.Yueh オオカラスウリ

Campanulaceae キキョウ科

Adenophora triphylla A.DC. サイヨウシャジン

Wahlenbergia marginata A. DC. ヒナギキョウ

Goodeniaceae クサトベラ科

Scaevola taccada Roxb. クサトベラ

Compositae キク科

Adenostemma lavenia O.K. ヌマダイコン

Ageratum conyzoides L. カッコウアザミ

Ageratum houstonianum Mill. ムラサキカッコウアザミ

Ainsliaea macroclinidioides var. *okinawensis* Kitamura オキナワテイショウソウ

Artemisia indica var. *orientalis* Hara ニシヨモギ

Aster miyagii Koidz. (亀徳海岸) オキナワギク

Bidens pilosa var. *radiata* シロノセンダングサ

Blumea conspicua Hay. オオキバナムカシヨモギ

Gaillardia pulchella var. *picta* A. Gray テンニンギク

Carpesium divaricatum S. & Z. ガンクビソウ

Cirsium brevicaulis A. Gray シマアザミ

Conyza sumatrensis Walker オオアレチノギク

Crassocephalum crepidioides S. Moore ベニバナボロギク

Crepidiastrum lanceolatum Nak. ホソバワダン

Crepidiastrum lanceolatum f. *Pinnatilobum* Nak. ハマナレン

Crossostephium chinense Mak. モクビャクコウ

Dendranthema crassum Kitam. オオシマノジギク

Emilia sonchifolia DC. ウスベニニガナ

- Erechtites hieracifolia* var. *cacalioides* Griseb. ウシノタケダグサ
Erigeron annuus Pers ヒメジョオン *Farfugium japonicum* Kitam. ツワブキ
Gazania longiscapa DC クンシヨウギク (ガザニア) (栽)
Gnaphalium affine D. Don ハハコグサ *Gnaphalium japonicum* Thunb. チチコグサ
Hemistepta lyrata Bunge キツネアザミ *Ixeris debilis* A. Gray オオジシバリ
Lactuca indica L. アキノノゲシ *Melilotus suaveolens* Ledeb. シナガワハギ
Sonchus oleraceus L. ハルノノゲシ
Sphagneticola trilobata (L.) Pruski アメリカハマグルマ
Wedelia biflora キダチハマグルマ *Wedelia chinensis* Merr. クマノギク
Youngia japonica DC. オニタビラコ

Monocotyledoneae 【被子植物 単子葉】

Pandanaceae タコノキ科

Pandanus odoratissimus L. f. アダン

Gramineae イネ科

- Agropyron tsukushiense* var. *transiens* Ohwi カモジグサ
Bambusa glaucescens Munro ex Merr. ホウライチク
Arundo donax L. ダンチク *Chloris gayana* Kunth アフリカヒゲシバ
Cynodon dactylon Pers. ギョウギシバ *Digitaria ciliaris* Koel. メヒシバ
Imperata cylindrica var. *major* C. E. Hubb. チガヤ *Ischaemum aureum* Hack. ハナカモノハシ
Microstegium vimineum A. Camus アシボン *Miscanthus sinensis* Andr. ススキ
Miscanthus sinensis var. *condensatus* Mak. ハチジョウススキ
Miscanthus sinensis var. *gracillimus* Hitch. イトススキ
Oplismenus undulatifolius Roem. & Schult. チヂミザサ
Oplismenus compositus P. Beauv. エダウチチヂミザサ
Panicum repens L. ハイキビ *Pennisetum purpureum* Schum. ナピアグラス
Pennisetum sordidum Koidz. シマチカラシバ *Pharagmites karka* Trin. セイコノヨシ
Pleioblastus linearis Nak. リュウキュウチク *Poa annua* L. スズメノカタビラ
Polypogon monspeliensis Desf. ハマヒエガエリ
Setaria viridis var. *pachystachys* Mak. & Nemoto ハマエノコロ
Setaria viridis f. *rufescens* Honda ムラサキハマエノコロ
Spinifex littoreus Merr. ツキイゲ *Sporobolus virginicus* Kunth ソナレシバ
Thuarea involuta Roem. & Schult. クロイワザサ
Zoysia matrella var. *pacifica* Goudswaard コウライシバ

Cyperaceae カヤツリグサ科

- Carex breviculmis* var. *discoidea* Boott ヒメアオスゲ
Carex brunnea Thunb. コゴメスゲ *Carex wahuensis* var. *robusta* Fr. & Sav. ヒゲスゲ
Cyperus rotundus L. ハマスゲ *Fimbristylis pacifica* Ohwi イソテンツキ
Scirpus ternatanus Reinw. オオアブラガヤ

Palmae ヤシ科

- Dyopsis lutescens* アレカヤシ (栽) *Livistona chinensis* var. *subglobosa* Becc. ビロウ
Mascarenia verschaaffeltii トックリヤシモドキ (栽)
Phoenix humilis Royle var. *loureirii* Becc. シンノウヤシ (栽)

Araceae サトイモ科

Alocasia odora Spach クワズイモ

Schindapsus aureus Engl. オウゴンカズラ (逸)

Lillaceae ユリ科

Cordyline terminalis Kunth センネンボク (栽)

Asparagus cochinchinensis Merr. クサスギカズラ

Dianella ensifolia f. *racemulifera* Liu & Ying キキョウラン

Heterosmilax japonica Kunth カラスギバサンキライ

Lilium longiflorum Thunb. テッポウユリ

Liriope minor Mak. ヒメヤブラン

Ophiopogon jaburan Lodd. ノシラン

Smilax bracteata Presl サツマサンキライ

Smilax sebeana Miq. ハマサルトリイバラ

Agavaceae リュウゼツラン科

Sansevieria trifasciata Prain チトセラン (トラノオ) (栽)

Amaryllidaceae ヒガンバナ科

Crinum asiaticum var. *japonicum* Baker ハマオモト

Hippeastrum × *hybridum* Hort. アマリリス (栽)

Iridaceae アヤメ科

Gladiolus X *gandavensis* v. *Houtte* トウショウブ (グラジオラス)

Sisyrinchium atlanticum Bicknell ニワゼキショウ

Dioscoreaceae ヤマノイモ科

Dioscorea pseudo-japonica Hay. キールンヤマノイモ

Musaceae バショウ科

Musa × *paradiisiaca* L. バナナ (栽)

Zingiberaceae ショウガ科

Alpinia formosana K. Schum. クマタケラン

Alpinia intermedia Gagnep. アオノクマタケラン

Alpinia speciosa K. Schum. ゲットウ

Cannaceae ダンドク科

Canna coccinea Mill. ダンドク

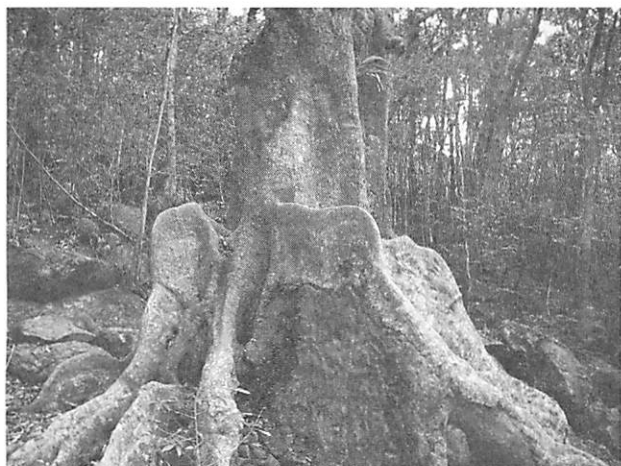
Orchidaceae ラン科

Calanthe masuca Lindl. (井之川岳) オナガエビネ (リュウキュウエビネ)

Cephalantheropsis gracilis S.Y.Hu (井之川岳) トクサラン

Goodyera procera Hook. キンギンソウ

Liparis nervosa Lindl. (井之川岳) コクラン



Quercus miyagii
オキナワウラジロガシ
(三京)



Cycas revoluta
ソテツ
(金見崎)



Heterosmilax japonica
カラスギバサンキライ



Viola yezoensis var. *pseudo-japonica*
リュウキュウコスミレ



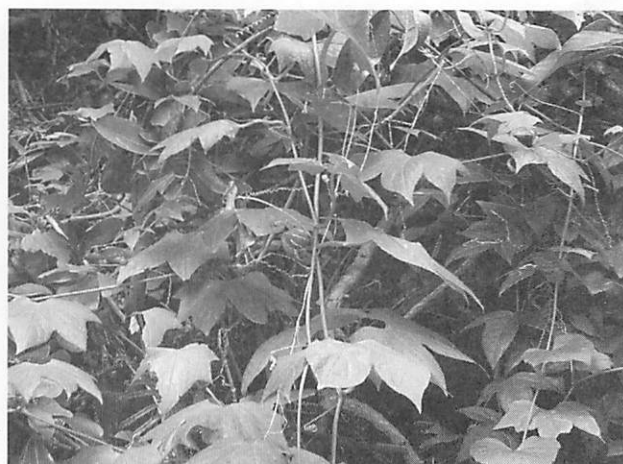
Cirsium brevicaule
シマアザミ



Parsonsia laevigata
ホウライカガミ



Carmona retusa
フクマンギ



Diplocyclos palmatus
オキナワスズメウリ



Adenophora triphylla
サイヨウシャジン



Aster miyagii
オキナワギク
(亀徳海岸)



Passiflora suberosa
ミスミトケイソウ



Drosera spatulata
コモウセンゴケ



Rhynchosyris discolor
ヤマビワソウ



Damnacanthus indicus var. *microphyllus*
ヒメアリドオシ
(井之川岳)



Diplazium donianum
キノボリシダ
(井之川岳)



Lysimachia sikokiana
モロコシソウ



Cinnamomum sieboldii
ニッケイ
(井之川岳)



Lasianthus fordii
タシロルリミノキ (リュウキュウルリミノキ)
(井之川岳)



Ophiopogon jaburan
ノシラン



Calanthe masuca
オナガエビネ
(井之川岳)



Vittaria flexuosa
シシラン



Rubus amamianus
アマミフユイチゴ
(井之川岳)



Asarum hatsusimae
ハツシマカンアオイ
(井之川岳)



Eurya emarginata var. *minutissima*
マメヒサカキ
(井之川岳)



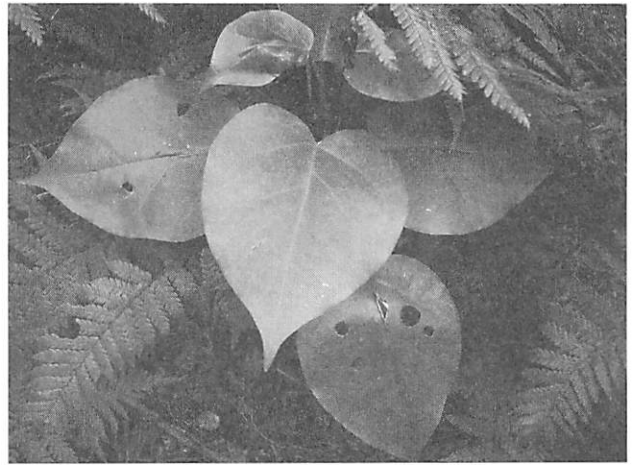
Aucuba japonica var. *ovoidea*
ナンゴクアオキ



Goodyera procera
キンギンソウ



Daphne kiusiana
コショウノキ



Marsdenia tomentosa
キジョラン



Skimmia japonica var. *reevesiana*
リュウキュウミヤマシキミ
(井之川岳)



Pinus lutchuensis
リュウキュウマツ



Ficus ampelas
ホソバムクイヌビワ



Ficus benguetensis
アカメイヌビワ



Euonymus lutchuensis
リュウキュウマユミ



*Syzygium buxifolium*Hoo
アデク



Helwingia japonica ssp. *liukuensis*
リュウキュウハナイカダ



Cinnamomum doederleinii
シバニッケイ



Berchemia racemosa
ナガミクマヤナギ



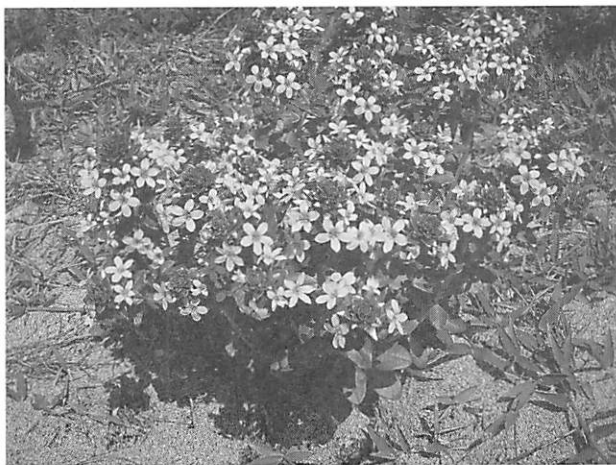
Aristolochia liukuensis
リュウキュウマノスズクサ



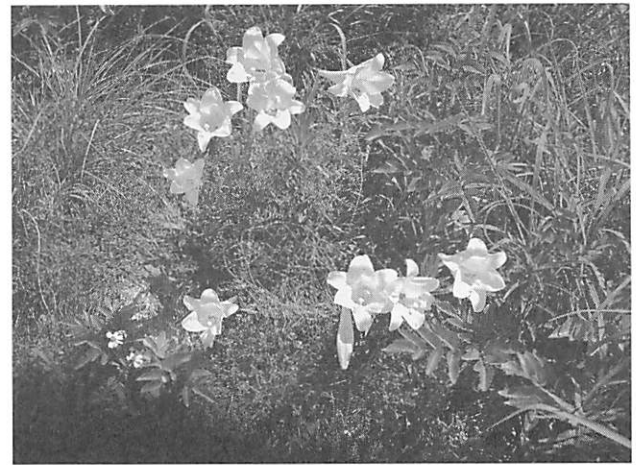
Maytenus diversifolia
ハリツルマサキ



Deutzia naseana
オオシマウツギ



Lysimachia mauritiana
ハマボッサ



Lilium longiflorum
テッポウユリ



Alpinia intermedia
アオノクマタケラン



Swertia tashiroi
ヘツカリンドウ



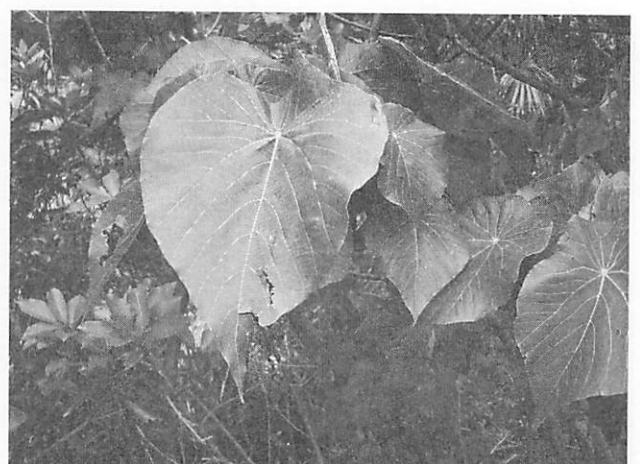
Sedum formosanum
ハママンネングサ



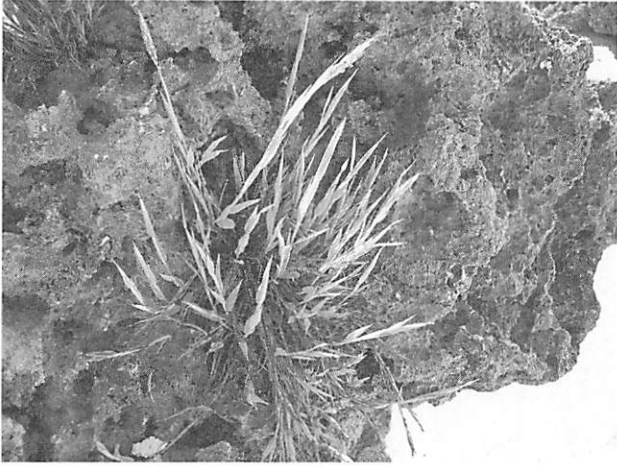
Murraya paniculata
ゲッキツ



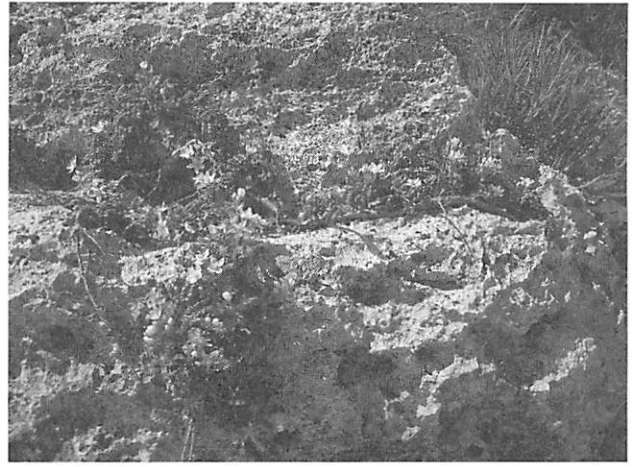
Blechnum orientale
ヒリュウシダ



Macaranga tanarius
オオバギ



Ischaemum aureum
ハナカモノハシ



Osteomeles anthyllidifolia f. *subrotunda*
テンノウメ



Pandanus odoratissimus
アダン



Scaevola taccada
クサトベラ



Messerschmidia argentea
モンパノキ



Crossostephium chinense
モクビヤクコウ



Limonium wrightii f. *arbusculum*
イソマツ



Hedyotis coreana var. *parvifolia*
シマソナレムグラ



Securinega suffruticosa var. *amamiensis*
アマミヒトツバハギ



Galactia tashiroi
ハギカズラ



Ajuga pygmaea
ヒメキランソウ



Pemphis acidula
ミズガンピ

Plants of Tokunoshima

Nobuyoshi Kido

Plants of Tokunoshima are 121 family 406 species (Pteridophyta 15 family 43species, Gymnospermae 5 family 5 species, Dicotyledoneae 87 family 292 species, Monocotyledoneae 14 family 66 species) in three investigation

Special plants are *Quercus miyagii*, *Asarum hatsusimae*, *Rubus amamianus*, *Eurya emarginata* var. *minutissima*

Key Words: Natural growth plant variety