

《研究ノート》

屋久島の植物

木戸 伸栄

屋久島の植物

木戸 伸栄

概要：屋久島は鹿児島県大隅半島の南西約60kmの海上に位置し、面積は504.88km²で円形に近い形をした島である。

島の中央部の宮之浦岳(1,936m)を含む屋久島自然林や西部林道付近などはユネスコ世界遺産に登録されている。植物がよく繁茂しており、西部林道ではヤクザルやヤクシカを観察できた。

屋久島の低地では、アコウ、ガジュマル、マルバニッケイ、メヒルギ(栗生)が、それから上の600m位まではスダジイ、ウラジロガシ、マテバシイ、サクラツツジ、ミミズバイなどが見られる。さらにその上部の1,000m～1,600m位まではイスノキ、スギが多く見られ、山頂付近はヤクシマダケ、ヤクシマシャクナゲが生えている。

調査は白谷雲水峡、屋久島一周道路、淀川登山口～花之江河～黒味岳山頂、栗生海岸、春田浜で行った。

2回の調査で、116科346種の植物(シダ植物15科38種、裸子植物7科10種、双子葉植物80科236種、単子葉植物14科62種)を観察した。

特記すべき植物として、スギ、ビャクシン、ヤクタネゴヨウ、ツゲ、ヤクシマサルスベル、メヒルギ、イソマツがある。

調査日：2014年11月22～24日

2015年4月25～27日

出現種

Pteridophyta 【シダ植物】

Lycopodiaceae ヒカゲノカズラ科

Lycopodium cernuum L. ミズスギ

Lycopodium clavatum var. *nipponicum* Nak. ヒカゲノカズラ

Selaginellaceae イワヒバ科

Selaginella doederleinii Hieron オニクラマゴケ

Marattiaceae リュウビンタイ科

Angiopteris lygodiifolia Rosenst. リュウビンタイ

Schizaeaceae カニクサ科

Lygodium japonicum Sw. カニクサ

Gleicheniaceae ウラジロ科

Dicranopteris linearis Underw. コシダ

Gleichenia japonica Spring ウラジロ

Hymenophyllaceae コケシノブ科

Crepidomanes birmanicum K. Iwats. ハイホラゴケ

Pteridaceae ワラビ科

Histiopteris incise J. Sm. ユノミネシダ

Microlepia strigosa Presl イシカグマ

Onychium japonicum Kunze タチシノブ

Pteridium aquilinum var. latiusculum Underw. ex Heller ワラビ

Pteris dispar Kunze アマクサシダ

Pteris wallichiana Agard ナチシダ

Sphenomeris chinensis Maxon ホラシノブ

Davalliaceae シノブ科

Nephrolepis auriculata Trimen タマシダ

Plagiogyriaceae キジノオシダ科

Plagiogyria adnata Bedd. タカサゴキジノオ

Plagiogyria euphlebica Mett. オオキジノオ

Cyatheaceae ヘゴ科

Cyathea spinulosa Wall. Ex Hook ヘゴ

Aspidiaceae オシダ科

Arachniodes aristata Tindale ホソバカナワラビ

Arachniodes sporadosora Nakaike コバノカナワラビ

Ctenitis subglandulosa Ching カツモウイノデ

Cyrtomium falcatum Presl オニヤブソテツ

Diplazium subsinuatum Tagawa ヘラシダ

Dryopteris erythrosora O. K. ベニシダ

Dryopteris varia var. setosa Ohwi ヤマイタチシダ

Thelypteris acuminata Morton ホシダ

Thelypteris torresiana Alston アラゲヒメワラビ

Blechnaceae シシガシラ科

Woodwardia japonica Sm. オオカグマ

Woodwardia orientalis var. formosana Rosenst. ハチジョウカグマ

Aspleniaceae チャセンシダ科

Asplenium antiquum Mak. オオタニワタリ

Polypodiaceae ウラボシ科

Colysis elliptica Ching イワヒトデ

Colysis pothifolia Presl オオイワヒトデ

Lemmaphyllum microphyllum Presl マメヅタ

Lepisorus thunbergianus Ching ノキシノブ

Pyrrosia lingua Farw. ヒトツバ

Vittariaceae シシラン科

Vittaria flexuosa Fee シシラン

Vittaria zosterifolia Willd. アマモシシラン

Gymnospermae 【裸子植物】**Cycadaceae** ソテツ科

Cycas revoluta Thunb. ソテツ

Ginkgoaceae イチョウ科

Ginkgo biloba L. イチョウ (栽)

Podocarpaceae イヌマキ科

Podocarpus macrophyllus D. Don イヌマキ

Pinaceae マツ科

Abies firma S. & Z. モミ

Pinus armandii var. *amamiana* Hatusima ヤクタネゴヨウ

Pinus thunbergii Pan. クロマツ

Tsuga sieboldii Carr. ツガ

Taxodiaceae スギ科

Cryptomeria japonica D. Don. スギ

Cupressaceae ヒノキ科

Juniperus chinensis L. (黒味岳) ビャクシン

Casuarinaceae モクマオウ科

Casuarina litorea L. トキワギヨリュウ

Dicotyledoneae 【双子葉植物】

Piperaceae コシヨウ科

Chloranthus serratus Roem. & Schult. フタリシズカ

Piper kadsura Ohwi フウトウカズラ

Chloranthaceae センリヨウ科

Sarcandra glabra Nakai センリヨウ

Salicaceae ヤナギ科

Salix sieboldiana Bl. ヤマヤナギ

Myricaceae ヤマモモ科

Myrica rubra S. & Z. ヤマモモ

Fagaceae ブナ科

Castanopsis sieboldii Hatusima イタジイ (スタジイ)

Lithocarpus edulis Rehd. マテバシイ

Quercus acuta Thunb. アカガシ

Quercus phillyraeoides A. Gray ケウバメガシ

Quercus salicina Bl. ウラジロガシ

Ulmaceae ニレ科

Trema orientalis Bl. ウラジロエノキ

Moraceae クワ科

Ficus erecta Thunb. イヌビワ

Ficus microcarpa L. f. ガジュマル

Ficus oxyphylla Miq. イタバカズラ

Ficus pumila L. オオイタビ

Ficus superba var. *japonica* Miq. アコウ

Morus australis Poir. ヤマグワ (シマグワ)

Urticaceae イラクサ科

Boehmeria gigantea Satake ニオウヤブマオ

Boehmeria sieboldiana Bl. ナガバヤブマオ

Oreocnide pedunculata Masamune ハドノキ

Proteaceae ヤマモガシ科

Helicia cochinchinensis Lour. ヤマモガシ

Polygonaceae タデ科

Polygonum chinense L. ツルソバ

Polygonum persicaria L. ハルタデ

Rumex japonicus Houtt. ギシギシ

Amaranthaceae ヒユ科

Achyranthes bidentata var. *hachijoensis* Hara ハチジョウイノコズチ

Amaranthus hybridus L. ホナガアオゲイトウ

Philoxerus wrightii Hook. f. (栗生海岸) イソフサギ

Aizoaceae ザクロソウ科

Tetragonia tetragonoides O. K. ツルナ

Portulacaceae スベリヒユ科*Talinum paniculatum* Gaertn. ハゼラン**Caryophyllaceae** ナデシコ科*Cerastium glomeratum* Tuill. オランダミミナグサ*Dianthus japonicus* Thunb. (永田、宮之浦) フジナデシコ (ハマナデシコ)*Sagina japonica* Ohwi ツメクサ**Trochodendraceae** ヤマグルマ科*Trochodendron aralioides* S. & Z. ヤマグルマ**Ranunculaceae** キンボウゲ科*Clematis terniflora* DC. センニンソウ**Lardizabalaceae** アケビ科*Stauntonia hexaphylla* Decne. ムベ**Menispermaceae** ツツラフジ科*Cocculus laurifolius* DC. イソヤマアオキ (コウシュウヤク)*Stephania japonica* Miers ハスノハカズラ**Magnoliaceae** モクレン科*Illicium anisatum* L. シキミ*Kadsura japonica* Dunal サネカズラ*Michelia compressa* Sarg. オガタマノキ**Lauraceae** クスノキ科*Cinnamomum camphora* Presl クスノキ*Cinnamomum daphnoides* S. & Z. マルバニツケイ*Cinnamomum pseudo-pedunculatum* Hay. ヤブニツケイ*Lindera erythrocarpa* Mak. カナクギノキ*Litsea acuminata* Kurata バリバリノキ*Litsea cubeba* Pers アオモジ*Litsea japonica* Juss. ハマビワ*Neolitsea aciculate* Koidz. イヌガシ*Persea japonica* Sieb. & Zucc. ホソバタブ(アオガシ)*Persea thunbergii* Kosterm. タブノキ**Papaveraceae** ケシ科*Corydalis tashiroi* Mak. シマキケマン**Cruciferae** アブラナ科*Coronopus didymus* Smith カラクサナズナ*Raphanus sativus* var. *hortensis* f. *raphanistroides* Mak. ハマダイコン**Crassulaceae** ベンケイソウ科*Sedum formosanum* N. E. Br. ハママンネングサ (シママンネングサ)**Saxifragaceae** ユキノシタ科*Hydrangea luteo-venosa* Koidz. コガクウツギ*Hydrangea macrophylla* Seringe アジサイ (栽)*Schizophragma hydrangeoides* S. & Z. イワガラミ**Pittosporaceae** トベラ科*Pittosporum tobira* Dryand ex W. Aiton トベラ**Hamamelidaceae** マンサク科*Distylium racemosum* S. & Z. イスノキ**Rosaceae** バラ科*Prunus serrulata* var. *spontanea* Mak. ヤマザクラ*Prunus* × *yedoensis* Matsum. ソメイヨシノ (栽)*Prunus zippeliana* Miq. バクチノキ*Rhaphiolepis indica* var. *integerrima* f. *umbellata* Hatusima シャリンバイ

Rosa wichuraiana Crepin テリハノイバラ
Rubus croceacanthus Lev. オオバライチゴ
Rubus parvifolius L. ナワシロイチゴ
Rubus × *yakumontanus* ヤクシマキイチゴ

Rubus grayanus Maxim. リュウキュウイチゴ
Rubus sieboldii Bl. ホウロクイチゴ
Sorbus commixta Hedl. ナナカマド

Leguminosae マメ科

Acacia confuse Merr. ソウシジュ (栽)
Bauhinia purpurea L. ムラサキモクワンジュ (ムラサキソシンカ) (栽)
Canavalia lineate DC. ハマナタマメ
Desmodium heterocarpon DC. シバハギ
Lespedeza cuneata var. *serpens* Ohwi ハイメドハギ
Lathyrus japonicus Willd. ハマエンドウ
Maackia tashiroi Mak. シマエンジュ
Pueraria lobata Ohwi クズ
Trifolium campestre Schrea. クスダマツメクサ
Vicia hirsute S. F. Gray スズメノエンドウ

Oxalidaceae カタバミ科

Oxalis acetosella L. (花之江河) コミヤマカタバミ
Oxalis corniculata L. カタバミ
Oxalis corymbosa DC. ムラサキカタバミ

Rutaceae ミカン科

Euodia meliifolia Benth. ハマセンダン
Skimmia japonica Thunb. ミヤマシキミ
Zanthoxylum ailanthoides S. & Z. カラスザンショウ
Zanthoxylum schinifolium S. & Z. イヌザンショウ

Meliaceae センダン科

Melia azedarach L. センダン

Euphorbiaceae トウダイグサ科

Antidesma japonicum S. & Z. ヤマヒハツ
Codiaeum variegatum var. *pictum* ヘンヨウボク (クロトン) (栽)
Daphniphyllum glaucescens ssp. *teijsmannii* Huang ヒメユズリハ
Daphniphyllum himalaense ssp. *macropodium* Huang ユズリハ
Glochidion obovatum S. & Z. カンコノキ
Mallotus japonicus Muell. -Arg. アカメガシワ
Vernicia cordata Airy Shaw アブラギリ

Buxaceae ツゲ科

Buxus microphylla var. *japonica* Rehd. & Wils. ツゲ

Anacardiaceae ウルシ科

Rhus javanica var. *roxburghii* Rehd. & Wils. ヌルデ
Rhus succedanea L. ハゼノキ

Aquifoliaceae モチノキ科

Ilex crenata var. *fukasawana* Mak. ツクシイヌツゲ
Ilex integra Thunb. ツゲモチ
Ilex rotunda Thunb. クロガネモチ

Celastraceae ニシキギ科

Celastrus punctatus Thunb. テリハツルウメモドキ
Euonymus japonicus Thunb. マサキ
Microtropis japonica Hall. f. モクレイシ

Staphyleaceae ミツバウツギ科

Euscaphis japonica Kanitz ゴンズイ

Aceraceae カエデ科

Acer capillipes var. *morifolium* Hatusima ヤクシマオナガカエデ

Sabiaceae アワブキ科*Meliosma rigida* S. & Z. ヤマビワ**Balsaminaceae** ツリフネソウ科*Impatiens sultani* Hook. F. アフリカホウセンカ (インパチェンス) (逸)**Vitaceae** ブドウ科*Ampelopsis brevipedunculata* var. *hancei* Rehd. テリハノブドウ*Vitis ficifolia* Bunge エビヅル**Elaeocarpaceae** ホルトノキ科*Elaeocarpus japonicus* S. & Z. コバンモチ*Elaeocarpus sylvestris* Poir. ホルトノキ**Malvaceae** アオイ科*Hibiscus hamabo* S. & Z. (栗生川河口) ハマボウ*Hibiscus makinoi* Jotani et. Ohba. サキシマフヨウ*Hibiscus rosa-sinensis* L. ブッソウゲ (ハイビスカス) (栽)*Malvaviscus arboreus* Cav. var. *penduliflorus* Schery ウナズキヒメフヨウ (栽)**Sterculiaceae** アオギリ科*Firmiana simplex* W. F. Wight アオギリ**Actinidiaceae** マタタビ科*Actinidia rufa* Planch. ナシカズラ**Theaceae** ツバキ科*Camellia japonica* L. ヤブツバキ*Camellia sasanqua* Thunb. サザンカ*Cleyera japonica* Thunb. サカキ*Eurya emarginata* Makino ハマヒサカキ*Eurya japonica* Thunb. ヒサカキ*Eurya yakushimensis* Mak. (淀川) ヒメヒサカキ*Stewartia monadelphica* S. & Z. ヒメシヤラ**Caricaceae** パパイヤ科*Carica papaya* L. パパイヤ (栽)**Violaceae** スミレ科*Viola grypoceras* A. Gray タチツボスミレ*Viola grypoceras* var. *exilis* Nakai コタチツボスミレ*Viola mandshurica* var. *triangularis* Mizushima アツバスミレ**Flacourtiaceae** イイギリ科*Idesia polycarpa* Maxim. イイギリ**Stachyuraceae** キブシ科*Stachyurus praecox* var. *lancifolius* Hara ナンバンキブシ**Elaeagnaceae** グミ科*Elaeagnus macrophylla* Thunb. マルバグミ*Elaeagnus pungens* Thunb. ナワシログミ*Elaeagnus thunbergii* Serv. タイワンアキグミ*Elaeagnus umbellata* var. *rotundifolia* Mak. マルバアキグミ**Lythraceae** ミソハギ科*Lagerstroemia subcostata* var. *fauriei* Hatusima ヤクシマサルスベリ**Rhizophoraceae** ヒルギ科*Kandelia candel* Druce (栗生川河口) メヒルギ**Melastomataceae** ノボタン科*Melastoma candidum* D. Don ノボタン (栽)

Onagraceae アカバナ科

Oenothera laciniata Hill. コマツヨイグサ

Araliaceae ウコギ科

Aralia elata Seem. タラノキ

Aralia elata var. *canescens* Nakai メダラ

Kalopanax pictum Nakai ハリギリ

Schefflera octophylla Harms フカノキ

Tetrapanax papyriferum K. Koch ツウダツボク

Umbelliferae セリ科

Angelica japonica A. Gray ハマウド

Centella asiatica Urb. ツボクサ

Hydrocotyle sibthorpioides Lamk. チドメグサ

Peucedanum japonicum Thunb. ボタンボウフウ

Torilis scabra DC. ヤブジラミ

Ericaceae ツツジ科

Pieris japonica D. Don アセビ

Rhododendron degronianum var. *yakusimanum* Kitam. ヤクシマシャクナゲ

Rhododendron indicum Sweet サツキ

Rhododendron indicum f. *otakumi* オタクミツツジ

Rhododendron keiskei Miq. ヒカゲツツジ

Rhododendron nudipes Nakai (黒味岳) サイゴクミツバツツジ (ヤクシマミツバツツジ)

Rhododendron simsii var. *tamurae* Kaneh. & Hatusima マルバサツキ

Rhododendron tashiroi Maxim. サクラツツジ

Vaccinium bracteatum Thunb. シャシヤンボ

Myrsinaceae ヤブコウジ科

Ardisia crenata Sims. マンリヨウ

Ardisia sieboldii Miq. モクタチバナ

Maesa tenera Mez シマイズセンリヨウ

Myrsine seguinii Lev. タイミンタチバナ

Primulaceae サクラソウ科

Anagallis arvensis f. *coerulea* Baumgart. ルリハコベ

Lysimachia japonica Thunb. コナスビ

Lysimachia mauritiana Lamk. ハマボッサ

Plumbaginaceae イソマツ科

Limonium wrightii f. *arbusculum* Hatusima (栗生海岸) イソマツ

Ebenaceae カキノキ科

Diospyros japonica S. & Z. シナノガキ

Symplocaceae ハイノキ科

Symplocos glauca Koidz. ミミズバイ

Symplocos lucida S. & Z. クロキ

Symplocos myrtacea S. & Z. ハイノキ

Symplocos prunifolia S. & Z. クロバイ

Symplocos tanakae Matsum. オニクロキ

Oleaceae モクセイ科

Ligustrum japonicum Thunb. ネズミモチ

Loganiaceae フジウツギ科

Buddleia curviflora f. *venenifera* Yamazaki ウラジロフジウツギ

Gentianaceae リンドウ科

Centaurium japonicum Druce ホウライセンブリ

Apocynaceae キョウチクトウ科

Nerium oleander var. *indicum* (Mill) O.Deg. et Greenwell キョウチクトウ (栽)

Trachelospermum asiaticum Nakai テイカカズラ

Trachelospermum asiaticum var. *liukiense* Hatusima リュウキュウテイカカズラ

Asclepiadaceae ガガイモ科*Hoya carnos* R. Br. サクララン*Stephanotis lutchuensis* Koidz. オキナワシタキソウ (オキナワシタキヅル)*Tylophora tanakae* Maxim. ツルモウリンカ**Convolvulaceae** ヒルガオ科*Calystegia soldanella* Roem. & Schult. ハマヒルガオ*Dichondra repens* J.R. & G. Forst アオイゴケ *Ipomoea acuminata* Roem. & Schult. ノアサガオ*Ipomoea pes-caprae* ssp. *brasiliensis* Oostst. グンバイヒルガオ**Verbenaceae** クマツヅラ科*Callicarpa japonica* var. *luxurians* Rehd. オオムラサキシキブ*Clerodendron trichotomum* var. *fargesii* Rehd. アマクサギ*Duranta repens* L. タイワンレンギョウ (栽) *Lantana camara* L. シチヘンゲ (ランタナ) (栽)*Premna microphylla* Turcz. ハマクサギ *Vitex rotundifolia* L. f. ハマゴウ**Labiatae** シソ科*Clinopodium confine* O. K. トウバナ**Solanaceae** ナス科*Solanaceae condida* Bercht. & Presl コダチチョウセンアサガオ*Physalistrum japonicum* Honda イヌホウズキ**Scrophulariaceae** ゴマノハグサ科*Veronica arvensis* L. タチイヌノフグリ**Acanthaceae** キツネノマゴ科*Codonacanthus pauciflorus* Nees ツノツクバネ *Ruellia brittoniana* E. Leonard ヤナギバルイラソウ**Plantaginaceae** オオバコ科*Plantago asiatica* L. オオバコ**Rubiaceae** アカネ科*Adina pilulifera* Franch. タニワタリノキ *Damnacanthus indicus* Gaertn. f. アリドオシ*Damnacanthus indicus* var. *microphyllus* Mak. ヒメアリドオシ*Gardenia jasminoides* var. *grandiflora* Nakai クチナシ*Morinda umbellate* L. ハナガサノキ *Paederia scandens* Merr. ヘクソカズラ*Psychotria rubra* Poir. ボチヨウジ *Psychotria serpens* L. シラタマカズラ*Tarenna gracilipes* Ohwi ギョクシンカ**Caprifoliaceae** スイカズラ科*Lonicera affinis* Hook. & Arn. ハマニンドウ*Viburnum furcatum* Bl. (黒味岳) オオカメノキ (ムシカリ)*Viburnum odoratissimum* var. *awabucki* K. Koch サンゴジュ**Campanulaceae** キキョウ科*Wahlenbergia marginata* A. DC. ヒナギキョウ**Goodeniaceae** クサトベラ科*Scaevola taccada* Roxb. クサトベラ**Compositae** キク科*Ageratum houstonianum* Mill. ムラサキカッコウアザミ*Artemisia indica* var. *orientalis* Hara ニシヨモギ *Bidens pilosa* var. *radiata* シロノセンダングサ*Cirsium japonicum* DC. ノアザミ *Cirsium spinosum*. Kitam. オイランアザミ

Coreopsis lanceolata L. オオキンケイギク
 Dendranthema ornatum Kitam. サツマノギク
 Erigeron annuus Pers. ヒメジョオン
 Eupatorium variabile Mak. ヤマヒヨドリ
 Gnaphalium calviceps Fern. タチチチコグサ
 Hypochoeris radicata L. ブタナ
 Siegesbeckia glabrescens Mak. コメナモミ
 Taraxacum officinale Web. セイヨウタンポポ
 Wedelia chinensis Merr. クマノギク
 Youngia japonica DC. オニタビラコ

Crepidiastrum lanceolatum Nak. ホソバワダン
 Emilia sonchifolia DC. ウスベニニガナ
 Erigeron Canadensis L. ヒメムカシヨモギ
 Farfugium japonicum Kitam. ツワブキ
 Gnaphalium japonicum Thunb. チチコグサ
 Ixeris debilis A. Gray オオジシバリ
 Sonchus oleraceus L. ハルノノゲシ
 Wedelia biflora キダチハマグルマ
 Youngia denticulate Kitam. ヤクシソウ

Monocotyledoneae 【単子葉植物】

Gramineae イネ科

Agropyron tsukushiense var. transiens Ohwi カモジグサ
 Arundo donax L. ダンチク
 Bambusa glaucescens Munro ex Merr. ホウライチク
 Briza minor L. ヒメコバンソウ
 Digitaria ciliaris Koel. メヒシバ
 Imperata cylindrica var. major C. E. Hubb チガヤ
 Miscanthus sinensis Andr. ススキ
 Miscanthus sinensis var. condensatus Mak. ハチジョウススキ
 Oplismenus undulatifolius Roem. & Schult. チヂミザサ
 Panicum repens L. ハイキビ
 Phyllostachys heterocycla Mitf. モウソウチク
 Pleioblastus simonii Nak. メダケ
 Polypogon monspeliensis Desf. ハマヒエガエリ
 Setaria palmifolia O. Stapf ササキビ
 Sporobolus fertilis W. D. Clayton ネズミノオ
 Zoysia matrella var. pacifica Goudsweard コウライシバ
 Cynodon dactylon Pers. ギョウギシバ
 Eragrostis curvula Nees シナダレスズメガヤ
 Ischaemum aristatum L. カモノハシ
 Pennisetum sordidum Koidz. シマチカラシバ
 Pleioblastus linearis Nak. リュウキュウチク
 Pogonatherum crinitum Kunth イタチガヤ
 Pseudosasa owatarii Mak. (高地) ヤクシマダケ
 Spinifex littoreus Merr. (栗生海岸) ツキイゲ

Cyperaceae カヤツリグサ科

Carex breviculmis var. discoidea Boott ヒメアオスゲ
 Cyperus polystachyos Rottb. イガガヤツリ
 Fimbristylis pacifica Ohwi イソヤマテンツキ
 Cyperus rotundus L. ハマスゲ

Palmae ヤシ科

Arenga tremula var. engleri Hatusima クロツグ (栽)
 Livistona chinensis var. subglobosa Becc. ビロウ
 Phoenix canariensis Chaub. カナリーヤシ (栽)
 Phoenix humilis var. loureirii Becc. シンノウヤシ (栽)
 Rhaps excels Henry ex Rehd. カンノンチク
 Trachycarpus fortune H. Wendl. シュロ (栽)
 Rhaps humilis Bl. シュロチク (栽)
 Veitchia merrillii マニラヤシ (栽)

Araceae サトイモ科

Alocasia odora Spach クワズイモ
 Arisaema thunbergii Bl. ナンゴクウラシマソウ
 Arisaema japonicum Bl. マムシグサ

Monstera deliciosa モンステラ (ホウライショウ) (栽)

Commelina ツユクサ科

Commelina communis L. ツユクサ

Commelina diffusa Burm. f. シマツユクサ

Juncaceae イグサ科

Luzula capitata Miq. スズメノヤリ

Lillaceae ユリ科

Asparagus cochinchinensis Merr. クサスギカズラ

Dianella ensifolia f. *racemulifera* Liu & Ying キキョウラン

Lilium longiflorum Thunb. テッポウユリ

Liriope minor Mak. ヒメヤブラン

Ophiopogon jaburan Lodd. ノシラン

Scilla scilloides Druce ツルボ

Smilax bracteata Presl サツマサンキライ

Smilax china L. サルトリイバラ

Smilax sebeana Miq. ハマサルトリイバラ

Amaryllidaceae ヒガンバナ科

Crinum asiaticum var. *japonicum* Baker ハマオモト

Iridaceae アヤメ科

Sisyrinchium atlanticum Bicknell ニワゼキショウ

Tritonia × *crocosmaeflora* Lemoine ヒメヒオウギズイセン

Dioscoreaceae ヤマノイモ科

Dioscorea japonica Thunb. ヤマノイモ

Musaceae バショウ科

Musa × *paradisical* L. バナナ (栽)

Zingiberaceae ショウガ科

Alpinia formosana K. Schum. クマタケラン

Alpinia intermedia Gagnep. アオノクマタケラン

Alpinia speciosa K. Schum. ゲットウ

Cannaceae ダンドク科

Canna coccinea Mill. ダンドク

Orchidaceae ラン科

Phaius flavus f. *punctatus* (Ohwi), comb. Nov. ホシケイラン



Plagiogyria euphlebia
オオキジノオ



Symplocos tanakae
オニクロキ



Stewartia monadelphica
ヒメシャラ



Acer capillipes var. *morifolium*
ヤクシマオナガカエデ



Sorbus commixta
ナナカマド



Crepidomanes birmanicum
ハイホラゴケ



Boehmeria sieboldiana
ナガバヤブマオ



Vernicia cordata
アブラギリ



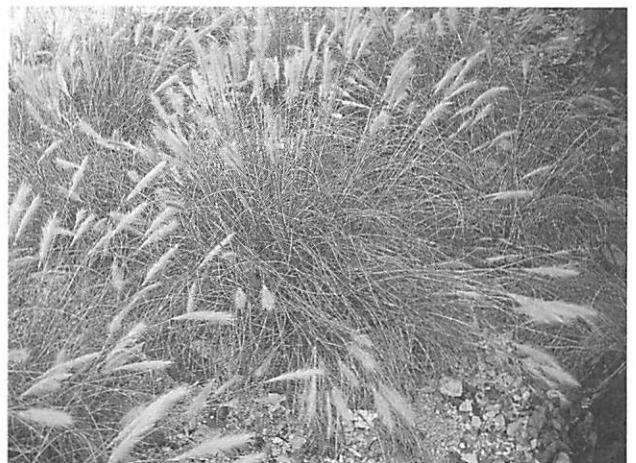
Trema orientalis
ウラジロエノキ



Dichondra repens
アオイゴケ



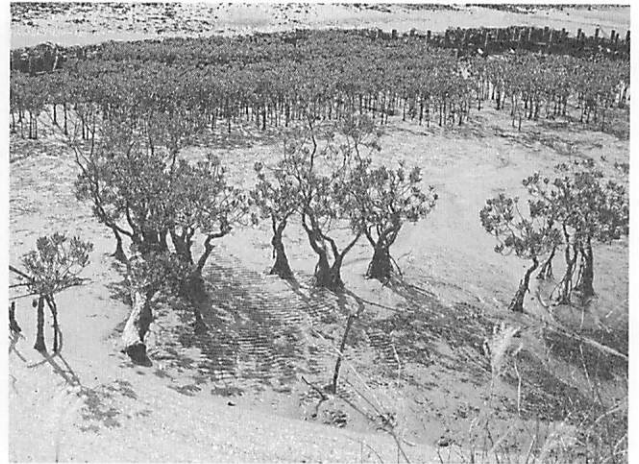
Litsea japonica
ハマビワ



Pennisetum sordidum
シマチカラシバ



Philoxerus wrightii
イソフサギ



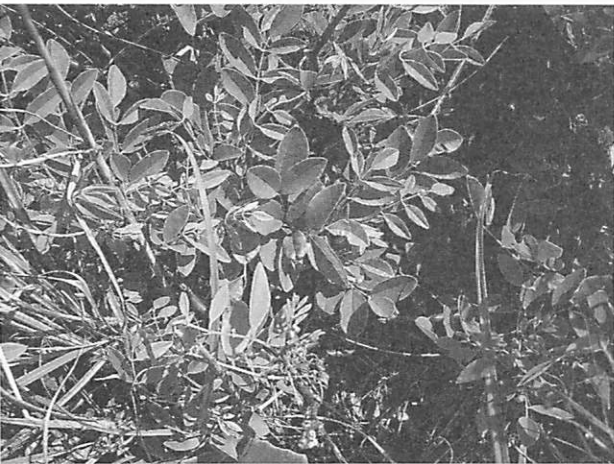
Kandelia candel
メヒルギ



Ficus microcarpa
ガジュマル



Scaevola taccada
クサトベラ



Maackia tashiroi
シマエンジュ



Limonium wrightii f. *arbusculum*
イソマツ



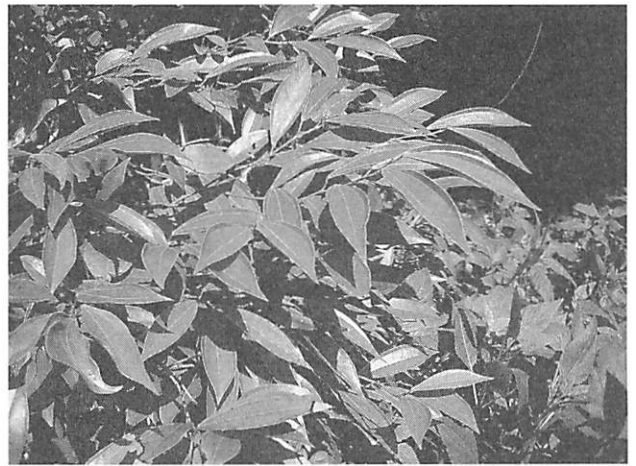
Hibiscus makinoi
サキシマフヨウ



Euodia meliifolia
ハマセンダン



Stephanotis lutchuensis
オキナワシタキソウ



Cocculus laurifolius
イソヤマアオキ



Lagerstroemia subcostata var. *fauriei*
ヤクシマサルスベリ



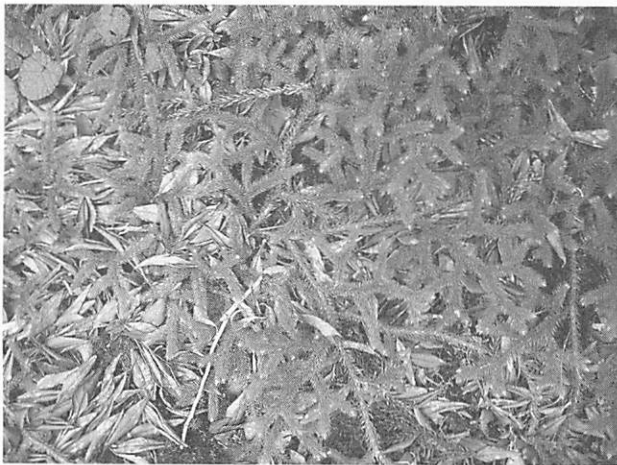
Arisaema thunbergii
ナンゴクウラシマソウ



Cryptomeria japonica
スギ



Buxus microphylla var. *japonica*
ツゲ



Lycopodium clavatum var. *nipponicum*
ヒカゲノカズラ



Viburnum furcatum
オオカメノキ



Juniperus chinensis
ビャクシン



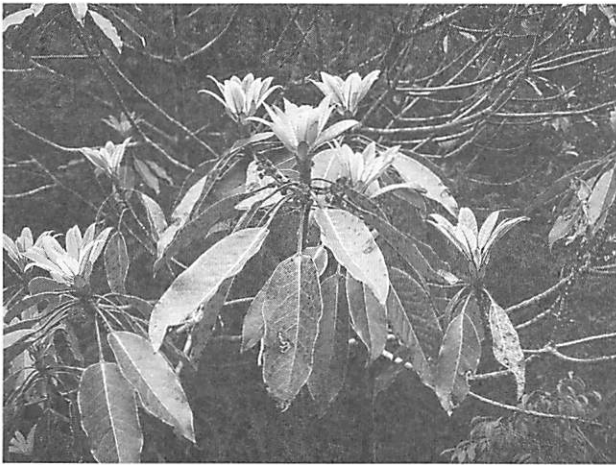
Rhododendron degronianum var. *yakusimanum*
ヤクシマシャクナゲ



Pseudosasa owatarii
ヤクシマダケ



Rhododendron tashiroi
サクラツツジ



Daphniphyllum himalaense ssp. *macropodum*
ユズリハ



Rhododendron indicum f. *otakumi*
オタクミツツジ



Centaurium japonicum
ホウライセンブリ



小花之江河

Plants of Yakushima

Nobuyoshi Kido

Yakushima is an island of the world heritage.

Plants of Yakushima are 116 family 346 species (Pteridophyta 15 family 38 species, Gymnospermae 7 family 10 species, Dicotyledoneae 80 family 236 species, Monocotyledoneae 14 family 62 species) in twice investigation

Special plants are *Cryptomeria japonica*, *Juniperus chinensis*, *Pinus armandii* var. *amamiana*, *Buxus microphylla* var. *japonica*, *Lagerstroemia subcostata* var. *fauriei*, *Kandelia candel*, *Limonium wrightii* f. *arbusculum*

Key Words: Natural growth plant variety