

《研究ノート》

野間岳の植物（宮ノ山登山口～野間岳）

木戸 伸栄

## 野間岳の植物（宮ノ山登山口～野間岳）

木戸 伸栄

概要:野間岳は標高591mで薩摩半島の西南端に位置する。宮ノ登山口から野間岳山頂までの4回の調査で、82科222種(シダ植物9科26種、裸子植物5科5種、被子植物双子葉59科167種、被子植物単子葉9科24種)の植物を観察した。

タブノキが優占種であるが、山頂付近はアカガシも見られる。山頂付近に見られる植物は、シャリンバイ、イヌガシ、ハクサンボク、ネズミモチ、タイミンタチバナ、イワガラミ、ヤブツバキ、オオムラサキシキブ、コバンモチ、カンコノキ、ススキ、ナワシログミ、イヌザンショウ、ツルマサキ、クロガネモチ、コヤブラン、テイカカズラなどである。

調査日：2010年11月28日

2012年1月29日

2013年2月17日

2015年3月25日

### 出現種

#### Pteridophyta 【シダ植物】

##### Selaginellaceae イワヒバ科

*Selaginella involvens* Spring カタヒバ

##### Equisetaceae トクサ科

*Equisetum arvense* L. スギナ

##### Ophioglossaceae ハナヤスリ科

*Sceptridium japonicum* Lyon オオハナワラビ

##### Marattiaceae リュウビントイ科

*Angiopteris lygodiifolia* Rosenst. リュウビントイ

##### Gleicheniaceae ウラジロ科

*Dicranopteris linearis* Underw. コシダ

*Gleichenia japonica* Spring ウラジロ

##### Pteridaceae ワラビ科

*Microlepia marginata* C. Chr. フモトシダ

*Microlepia strigosa* Presl イシカグマ

*Onychium japonicum* Kunze タチシノブ

**Davalliaceae シノブ科**

Nephrolepis auriculata Trimen タマシダ

**Aspidiaceae オシダ科**

Arachniodes amabilis var. fimbriata K. Iwatsuki オオカナワラビ

Arachniodes aristata Tindale ホソバカナワラビ

Arachniodes sporadosora Nakaike コバノカナワラビ

Ctenitis subglandulosa Ching カツモウイノデ

Cyrtomium falcatum Presl オニヤブソテツ

Diplazium subsinuatum Tagawa ヘラシダ

Diplazium wichurae Diels ノコギリシダ

Dryopteris erythrosora O. K. ベニシダ

Dryopteris varia var. hikonensis Kurata オオイタチシダ

Stegogramma pozoi ssp. mollissima K. Iwatsuki ミゾシダ

Thelypteris acuminata Morton ホシダ

**Polypodiaceae ウラボシ科**

Colysis pothifolia Presl オオイワヒトデ

Lemmaphyllum microphyllum Presl マメズタ

Lepisorus onoei Ching ヒメノキシノブ

Lepisorus thunbergianus Ching ノキシノブ

Pyrrhosia lingua Farw. ヒトツバ

**Gymnospermae 【裸子植物】****Cycadaceae ソテツ科**

Cycas revolute Thunb. ソテツ (栽)

**Podocarpaceae イヌマキ科**

Podocarpus macrophyllus D. Don イヌマキ

**Cephalotaxaceae イヌガヤ科**

Cephalotaxus harringtonia K. Koch イヌガヤ

**Taxodiaceae スギ科**

Cryptomeria japonica D. Don スギ (栽)

**Cupressaceae ヒノキ科**

Chamaecyparis obtuse Endl. ヒノキ (栽)

**Angiospermae Dicotyledoneae 【被子植物 双子葉】****Saururaceae ドクダミ科**

Houttuynia cordata Thunb. ドクダミ

**Piperaceae コシヨウ科**

Piper kadzura Ohwi フウトウカズラ

**Myricaceae ヤマモモ科**

Myrica rubra S. &amp; Z. ヤマモモ

**Fagaceae ブナ科**

Castanopsis sieboldii Hatusima イタジイ

Lithocarpus edulis Rehd. マテバシイ

Quercus acuta Thunb. アカガシ

Quercus glauca Thunb. アラカシ

Quercus salicina Bl. ウラジロガシ

**Ulmaceae ニレ科**

Celtis sinensis Pers. エノキ

**Moraceae クワ科**

Broussonetia kazinoki Sieb. コウゾ

Ficus erecta Thunb. イヌビワ

*Ficus oxyphylla* Miq. イタビカズラ

*Ficus pumila* L. オオイタビ

*Ficus superba* var. *japonica* Miq. アコウ

**Urticaceae** イラクサ科

*Boehmeria hirtella* Satake ケナガバヤブマオ

*Oreocnide pedunculata* Masamune ハドノキ

*Pellionia scabra* Benth. キミズ

**Aristolochiaceae** ウマノスズクサ科

*Aristolochia kaempferi* Willd. オオバウマノスズクサ

*Asarum hexalobum* var. *perfectum* F. Maek. キンチャクアオイ

**Polygonaceae** タデ科

*Polygonum chinense* L. ツルソバ

*Polygonum capitatum* Hamilt. ヒメツルソバ

*Polygonum longisetum* de Bruyn イヌタデ

**Amaranthaceae** ヒユ科

*Achyranthes bidentata* var. *tomentosa* Hara ヒナタイノコヅチ

**Caryophyllaceae** ナデシコ科

*Cerastium glomeratum* Thuill. オランダミミナグサ

**Ranunculaceae** キンボウゲ科

*Clematis terniflora* DC. センニンソウ

*Clematis apiifolia* DC. ボタンズル

*Semiaquilegia adoxoides* Mak. ヒメウズ

**Lardizabalaceae** アケビ科

*Akebia trifoliata* Koidz. ミツバアケビ

*Stauntonia hexaphylla* Decne. ムベ

**Menispermaceae** ツツラフジ科

*Cocculus laurifolius* DC. コウシュウヤク (イソヤマアオキ)

*Cyclea insularis* Hatusima ミヤコジマツツラフジ

*Stephania japonica* Miers ハスノハカズラ

**Magnoliaceae** モクレン科

*Illicium anisatum* L. シキミ

*Kadsura japonica* Dunal サネカズラ

**Lauraceae** クスノキ科

*Cinnamomum camphora* Presl クスノキ

*Cinnamomum pseudo-pedunculatum* Hay. ヤブニッケイ

*Litsea japonica* Juss. ハマビワ

*Litsea cubeba* Pers. アオモジ

*Neolitsea aciculata* Koidz. イヌガシ

*Neolitsea sericea* Koidz. シロダモ

*Persea japonica* Sieb. ex Sieb. & Zucc. ホソバタブ (アオガシ)

*Persea thunbergii* Kosterm. タブノキ

**Capparidaceae** フウチョウソウ科

*Crateva falcata* DC. ギョボク(栽)

**Cruciferae** アブラナ科

*Cardamine flexuosa* With. タネツケバナ

**Saxifragaceae** ユキノシタ科

*Deutzia scabra* Thunb. マルバウツギ

*Hydrangea luteo-venosa* Koidz. コガクウツギ (コンテリギ)

*Schizophragma hydrangeoides* S. & Z. イワガラミ

**Pittosporaceae** トベラ科

*Pittosporum tobira* Dryand ex W. Aiton トベラ

**Hamamelidaceae** マンサク科*Distylium racemosum* S. & Z. イスノキ**Rosaceae** バラ科*Agrimonia pilosa* var. *japonica* Nakai キンミズヒキ*Potentilla fragarioides* var. *major* Maxim. キジムシロ*Prunus serrulata* var. *spontanea* Mak. ヤマザクラ*Prunus* × *yedoensis* Matsum. ソメイヨシノ (栽) *Prunus zippeliana* Miq. バクチノキ*Rhaphiolepis indica* var. *integerrima* シャリンバイ*Rosa multiflora* Thunb. ノイバラ*Rubus buergeri* Miq. フユイチゴ*Rubus minusculus* Lev. & Vant. ヒメバライチゴ*Rubus palmatus* Thunb. ナガバノモミジイチゴ*Rubus parvifolius* L. ナワシロイチゴ*Rubus sieboldii* Bl. ホウロクイチゴ**Leguminosae** マメ科*Albizia julibrissin* Durazz. ネムノキ*Dumasia truncate* S. & Z. ノササゲ*Hylodesmum laxum* DC. オオバナスビトハギ (サイコクトキワヤブハギ)*Vicia sativa* L. カラスノエンドウ*Vicia tetrasperma* Schreb. カスマグサ**Geraniaceae** フウロソウ科*Geranium carolinianum* L. アメリカフウロ**Oxalidaceae** カタバミ科*Oxalis corniculata* L. カタバミ*Oxalis corymbosa* DC. ムラサキカタバミ**Rutaceae** ミカン科*Citrus tachibana* C. Tanaka タチバナ*Euodia meliifolia* Benth. ハマセンダン*Zanthoxylum ailanthoides* S. & Z. カラスザンショウ*Zanthoxylum schinifolium* S. & Z. イヌザンショウ**Polygalaceae** ヒメハギ科*Polygala japonica* Houtt. ヒメハギ**Euphorbiaceae** トウダイグサ科*Daphniphyllum glaucescens* ssp. *teijsmannii* Huang ヒメユズリハ*Glochidion obovatum* S. & Z. カンコノキ*Mallotus japonicus* Muell. -Arg. アカメガシワ**Aquifoliaceae** モチノキ科*Ilex integra* Thunb. モチノキ*Ilex rotunda* Thunb. クロガネモチ**Celastraceae** ニシキギ科*Euonymus chibae* Mak. ヒゼンマユミ (栽)*Euonymus fortune* Handel-Mazz. ツルマサキ*Euonymus japonicus* Thunb. マサキ*Euonymus tanakae* Maxim. コクテンギ*Microtropis japonica* Hall. f. モクレイシ**Staphyleaceae** ミツバウツギ科*Euscaphis japonica* Kanitz ゴンズイ*Turpinia ternate* Nakai ショウベンノキ**Vitaceae** ブドウ科*Ampelopsis brevipedunculata* Trautv. ノブドウ*Cayratia corniculata* Gagnep. アカミノヤブカラシ*Parthenocissus tricuspidata* Planch. ツタ**Elaeocarpaceae** ホルトノキ科*Elaeocarpus japonicus* S. & Z. コバンモチ*Elaeocarpus sylvestris* Poir. ホルトノキ

**Theaceae ツバキ科**

*Camellia japonica* L. ヤブツバキ  
*Cleyera japonica* Thunb. サカキ  
*Ternstroemia gymnanthera* Sprague モクコク

*Camellia sasanqua* Thunb. サザンカ  
*Eurya japonica* Thunb. ヒサカキ

**Violaceae スミレ科**

*Viola grypceras* A. Gray タチツボスミレ  
*Viola yezoensis* Makino ノジスミレ

*Viola mandshurica* W. Beck. スミレ

**Stachyuraceae キブシ科**

*Stachyurus praecox* var. *lancifolius* Hara ナンバンキブシ

**Elaeagnaceae グミ科**

*Elaeagnus macrophylla* Thunb. マルバグミ

*Elaeagnus pungens* Thunb. ナワシログミ

**Araliaceae ウコギ科**

*Dendropanax trifidus* Mak. カクレミノ  
*Hedera rhombea* Bean キツタ

*Fatsia japonica* Decne. & Planch. ヤツデ

**Umbelliferae セリ科**

*Centella asiatica* Urb. ツボクサ

**Cornaceae ミズキ科**

*Cornus macrophylla* Wall. クマノミズキ

**Ericaceae ツツジ科**

*Rhododendron tashiroi* var. *lasiophyllum* Hatusima アラゲサクラツツジ  
*Vaccinium bracteatum* Thunb. シャシャンボ

**Myrsinaceae ヤブコウジ科**

*Ardisia crenata* Sims. マンリヨウ  
*Ardisia pusilla* DC. ツルコウジ  
*Maesa japonica* Moritzi イズセンリヨウ  
*Myrsine seguinii* Lev. タイミンタイバナ

*Ardisia japonica* Bl. ヤブコウジ  
*Ardisia sieboldii* Miq. モクタチバナ  
*Maesa tenera* Mez シマイズセンリヨウ

**Primulaceae サクラソウ科**

*Anagallis arvensis* f. *coerulea* Baumgart. ルリハコベ  
*Lysimachia japonica* Thunb. コナスビ

*Lysimachia sikokiana* Miq. モロコシソウ

**Ebenaceae カキノキ科**

*Diospyros morrisiana* Hance トキワガキ

**Symplocaceae ハイノキ科**

*Symplocos lucida* S. & Z. クロキ

*Symplocos glauca* Koidz. ミミズバイ

**Oleaceae モクセイ科**

*Ligustrum japonicum* Thunb. ネズミモチ

**Apocynaceae キョウチクトウ科**

*Anodendron affine* Druce サカキカズラ

*Trachelospermum asiaticum* Nakai テイカカズラ

**Asclepiadaceae ガガイモ科**

*Cynanchum austrokiusianum* Koidz. ナンゴクカモメヅル

**Verbenaceae クマツヅラ科**

*Callicarpa japonica* var. *luxurians* Rehd. オオムラサキシキブ

*Callicarpa mollis* S. & Z. ヤブムラサキ

*Clerodendron trichotomum* Thunb. クサギ

*Premna microphylla* Turcz. ハマクサギ

**Labiatae シソ科**

*Ajuga decumbens* Thunb. キランソウ  
*Mosla punctulata* Nak. イヌコウジュ  
*Scutellaria parvifolia* Koidz. コバノタツナミ

*Clinopodium confine* O. K. トウバナ  
*Salvia japonica* Thunb. アキノタムラソウ

**Solanaceae ナス科**

*Solanum nigrum* L. イヌホオズキ

**Scrophulariaceae ゴマノハグサ科**

*Veronica didyma* Tenore イヌノフグリ

**Acanthaceae キツネノマゴ科**

*Justicia procumbens* L. キツネノマゴ

**Plantaginaceae オオバコ科**

*Plantago asiatica* L. オオバコ

**Rubiaceae アカネ科**

*Damnacanthus indicus* var. *parvifolius* Koidz. コバノジュズネノキ

*Damnacanthus indicus* var. *microphyllus* Mak. ヒメアリドオシ

*Galium pogonanthum* Fr. & Sav. ヤエムグラ

*Gardenia jasminoides* var. *grandiflora* Nakai クチナシ

*Ophiorrhiza japonica* Bl. サツマイナモリ

*Paederia scandens* Merr. ヘクソカズラ

*Tarenna gracilipes* Ohwi ギョクシンカ

**Caprifoliaceae スイカズラ科**

*Lonicera sffinis* Hook. & Arn. ハマニンドウ

*Lonicera japonica* Thunb. スイカズラ

*Viburnum japonicum* Spreng. ハクサンボク

*Viburnum odoratissimum* var. *awabucki* K. Koch サンゴジュ

**Valerianaceae オミナエシ科**

*Patrinia villosa* Juss. オトコエシ

**Cucurbitaceae ウリ科**

*Gynostemma pentaphyllum* Mak. アマチャズル

*Trichosanthes cucumeroides* Maxim. カラスウリ

*Trichosanthes japonica* Regel キカラスウリ

**Compositae キク科**

*Ainsliaea apiculata* Schutz- Bip. キッコウハグマ

*Artemisia princeps* Pamp. ヨモギ

*Bidens pilosa* var. *radiata* シロノセンダングサ

*Carpesium cernuum* L. コヤブタバコ

*Dendranthema ornatum* Kitam. サツマノギク

*Eupatorium chinense* var. *oppositifolium* Murata & H.Koyama ヒヨドリバナ

*Farfugium japonicum* Kitam. ツワブキ

*Gnaphalium affine* D. Don ハハコグサ

*Kalimeris yomena* Kitam. ヨメナ

*Rhynchospermum verticillatum* Reinw. シュウブンソウ

*Solidago altissima* L. セイタカアワダチソウ

*Youngia denticulate* Kitam. ヤクシソウ

*Youngia japonica* DC. オニタビラコ

**Monocotyledoneae 【被子植物 单子葉】****Gramineae イネ科**

*Arundo donax* L. ダンチク

*Bambusa glaucescens* Munro ex Merr. ホウライチク

*Brachypodium sylvaticum* var. *miserum* Koidz. ヤマカモジグサ

*Lophatherum gracile* Brongn. ササクサ *Miscanthus sinensis* Andr. ススキ

*Oplismenus undulatifolius* Roem. & Schult. チヂミザサ

*Phyllostachys nigra* var. *henonis* Stapf ex Rendle ハチク

*Sasa borealis* Mak. (宮ノ山登山口) スズタケ

**Cyperaceae** カヤツリグサ科

*Carex brunnea* Thunb. コゴメスゲ

*Carex japonica* var. *chlorostachys* Kükenth シラスゲ

**Palmae** ヤシ科

*Livistona chinensis* var. *subglobosa* Becc. ビロウ

*Trachycarpus fortunei* H. Wendl. シュロ (栽)

**Araceae** サトイモ科

*Arisaema japonicum* Bl マムシグサ

*Arisaema ringens* Schott ムサシアブミ

**Liliaceae** ユリ科

*Liriope minor* Mak. ヒメヤブラン

*Liriope spicata* Lour. コヤブラン

*Smilax china* L. サルトリイバラ

*Smilax bracteata* Presl サツマサンキライ

**Iridaceae** アヤメ科

*Tritonia X crocosmaeflora* Lemoine ヒメヒオオギズイセン

**Dioscoreaceae** ヤマノイモ科

*Dioscorea quinqueloba* Thunb. カエデドコロ

**Zingiberaceae** ショウガ科

*Alpinia formosana* K.Schum. クマタケラン

*Alpinia intermedia* Gagnep. アオノクマタケラン

*Alpinia japonica* Miq. ハナミョウガ

**Orchidaceae** ラン科

*Liparis nervosa* Lindl. コ克蘭





*Turpinia ternate*  
ショウベンノキ



*Liparis nervosa*  
コ克蘭



*Cocculus laurifolius*  
イツヤマアオキ (コウシュウヤク)



*Arachniodes sporadosora*  
コバノカナワラビ



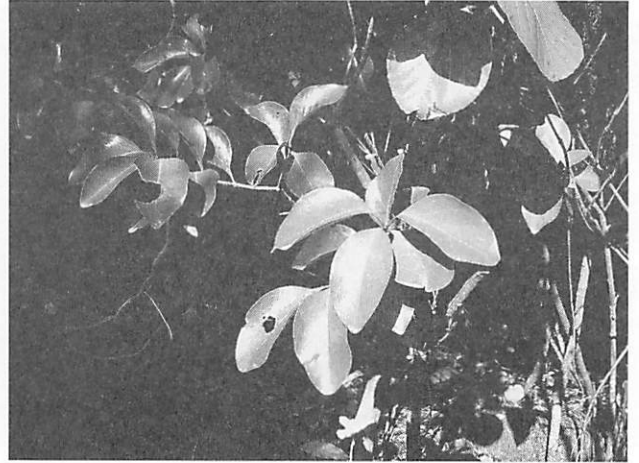
*Diospyros morrisiana*  
トキワガキ



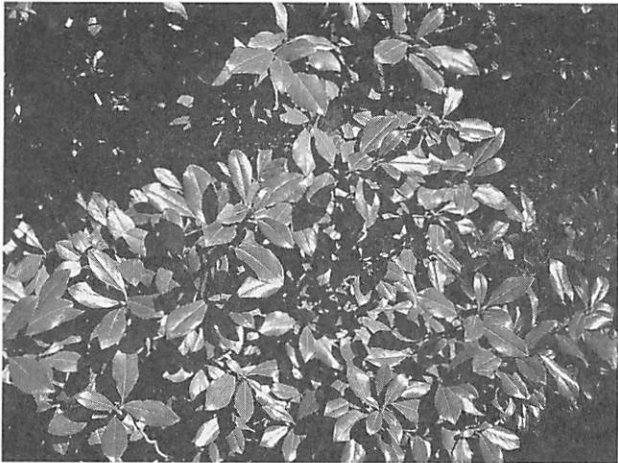
*Damnacanthus indicus* var. *giganteus*  
ナガバジュズネノキ



*Asarum hexalobum* var. *perfectum*  
キンチャクアオイ



*Microtropis japonica*  
モクレイシ



*Euonymus fortunei*  
ツルマサキ



*Liriope spicata*  
コヤブラン



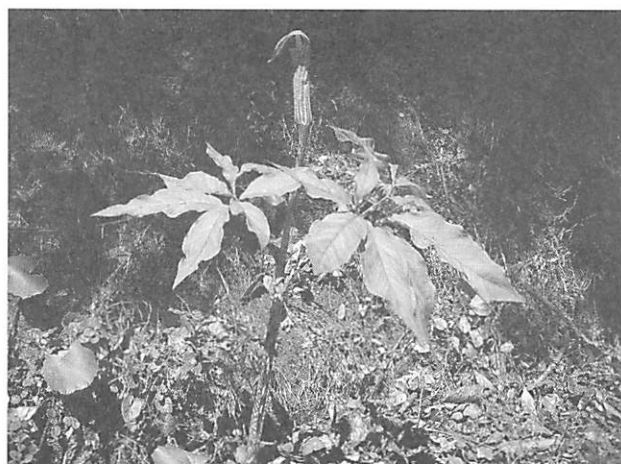
*Alpinia japonica*  
ハナミョウガ



*Semiaquilegia adoxoides*  
ヒメウズ



*Ophiorrhiza japonica*  
サツマイナモリ



*Arisaema japonicum*  
マムシグサ



*Arachniodes aristata*  
ホソバカナワラビ



*Damnacanthus indicus* var. *microphyllus*  
ヒメアリドオシ



*Rhododendron tashiroi* var. *lasiophyllum*  
アラゲサクラツツジ



*Akebia trifoliata*  
ミツバアケビ





*Myrsine seguinii*  
タイミンタチバナ



*Ficus oxyphylla*  
イタビカズラ



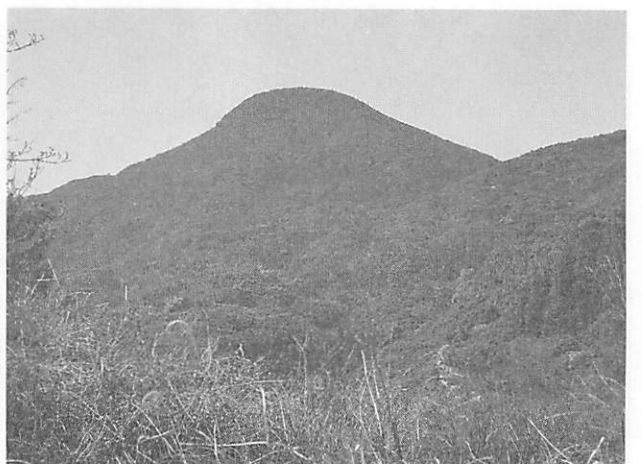
*Rubus minusculus*  
ヒメバライチゴ



*Sasa borealis*  
スズタケ



*Viola yezoensis*  
ノジスミレ



野間岳

# Plants of Nomadake

Nobuyoshi Kido

Plants of Nomadake are 82 family 222 species (Pteridophyta 9 family 26 species, Gymnospermae 5 family 5 species, Dicotyledoneae 59 family 167 species, Monocotyledoneae 9 family 24 species) in four investigation

There grows *Rhaphiolepis indica* var. *integerrima*, *Neolitsea aciculate*, *Viburnum japonicum*, *Ligustrum japonicum*, *Myrsine seguinii*, *Schizophragma hydrangeoides*, *Camellia japonica*, *Callicarpa japonica* var. *luxurians*, *Elaeocarpus japonicus*, *Glochidion obovatum*, *Miscanthus sinensis*, *Elaeagnus pungens*, *Zanthoxylum schinifolium*, *Euonymus fortunei*, *Ilex rotunda*, *Liriope spicata*, *Trachelospermum asiaticum* on the top of a mountain,

**Key Words:** Natural growth plant variety