

《研究ノート》

口永良部島の植物

木戸 伸栄

口永良部島の植物

木戸 伸栄

概要:口永良部島は屋久島の西方12kmに位置する。海岸線長49.67km、面積38.04km²、最高標高657m（古岳）である。2014年8月3日に34年ぶりに噴火し、現在火口半径2km以内は警戒レベル3で入山規制がなされていた。そのため今回の調査は火口半径2km以外のひょうたん型の突き出た半島を主に調査を行った。

この調査で、101科280種の植物（シダ植物9科25種、裸子植物5科5種、双子葉植物71科185種、単子葉植物16科65種）を観察した。

シカとヤギによる食害が広くみられた。

調査日:2015年5月3～5日

出現種

Pteridophyta【シダ植物】

Lycopodiaceae ヒカゲノカズラ科

Lycopodium cernuum L. (新村) ミズスギ

Lycopodium cernuum L. イワヒバ科

Selaginella lutchuensis Koidz. ヒメムカデクラマゴケ

Schizaeaceae カニクサ科

Lygodium japonicum Sw. カニクサ

Gleicheniaceae ウラジロ科

Dicranopteris linearis Underw. コシダ

Pteridaceae ワラビ科

Microlepia strigosa Presl イシカグマ

Onychium japonicum Kunze タチシノブ

Pteridium aquilinum var. *latiusculum* Underw. ex Heller ワラビ

Pteris dispar Kunze アマクサシダ

Pteris fauriei Hieron. ハチジョウシダ

Pteris wallichiana Agard. ナチシダ

Sphenomeris chinensis Maxon ホラシノブ

Davalliaceae シノブ科

Nephrolepis auriculata Trimen タマシダ

Aspidiaceae オシダ科

Cyrtomium falcatum Presl オニヤブソテツ

Deparia petersenii M. Kato ナチシケシダ

Diplazium subsinuatum Tagawa ヘラシダ
Thelypteris angustifrons Ching コハシゴシダ
Thelypteris parasitica Fosberg ケホシダ

Thelypteris acuminata Morton ホシダ
Thelypteris interrupta K. Iwatsuki テツホシダ
Thelypteris torresiana Alston アラゲヒメワラビ

Blechnaceae シシガシラ科

Woodwardia orientalis var. *formosana* Rosenst. ハチジョウカグマ

Polypodiaceae ウラボシ科

Colysis elliptica Ching イワヒトデ
Lemmaphyllum microphyllum Presl マメヅタ
Colysis pothifolia Presl オオイワヒトデ
Lepisorus thunbergianus Ching ノキシノブ

Gymnospermae 【裸子植物】

Cycadaceae ソテツ科

Cycas revoluta Thunb. ソテツ

Podocarpaceae イヌマキ科

Podocarpus macrophyllus D. Don イヌマキ

Pinaceae マツ科

Pinus thunbergii Pan. クロマツ

Taxodiaceae スギ科

Cryptomeria japonica D. Don. スギ (栽)

Ginkgoaceae イチョウ科

Ginkgo biloba L. イチョウ (栽)

Dicotyledoneae 【双子葉植物】

Saururaceae ドクダミ科

Saururus chinensis Baill. ハンゲシヨウ

Piperaceae コシヨウ科

Piper kadsura Ohwi フウトウカズラ

Salicaceae ヤナギ科

Salix hondoensis Koidz. (金岳小中学校近くの湿地) ナンゴクジャヤナギ?

Myricaceae ヤマモモ科

Myrica rubra S. & Z. ヤマモモ

Betulaceae カバノキ科

Alnus firma S. & Z. ヤシャブシ

Fagaceae ブナ科

Castanopsis sieboldii Hatusima イタジイ

Moraceae クワ科

Ficus erecta Thunb. イヌビワ
Ficus pumila L. オオイタビ
Morus australis Poir. ヤマグワ (シマグワ)
Ficus microcarpa L. f. ガジュマル
Ficus superba var. *japonica* Miq. アコウ

Urticaceae イラクサ科

Boehmeria gigantea Satake ニオウヤブマオ
Boehmeria gigantea var. *nipponica* (Koidz.) Hatusima, comb. nov. カラムシ
Debregeasia edulis Wedd. ヤナギイチゴ
Oreocnide pedunculata Masamune ハドノキ
Gonostegia hirta Miq. ツルマオ
Pilea peploides Hook. & Arn. コケミズ

Polygonaceae タデ科

Polygonum chinense L. ツルソバ

Polygonum longisetum de Bruyn イヌタデ

Rumex japonicus Houtt ギシギシ

Polygonum japonicum Meisn. シロバナサクラタデ

Rumex acetosa L. スイバ

Nyctaginaceae オシロイバナ科

Mirabilis jalapa L. オシロイバナ

Aizoaceae ザクロソウ科

Tetragonia tetragonoides O. K. ツルナ

Portulacaceae スベリヒユ科

Talinum paniculatum Gaertn. ハゼラン

Caryophyllaceae ナデシコ科

Cerastium glomeratum Tuill. オランダミミナグサ

Dianthus japonicus Thunb. ハマナデシコ (フジナデシコ)

Sagina japonica Ohwi ツメクサ

Silene gallica var. *quinquevulnera* Rohrb. マンテマ

Stellaria aquatica Scop. ウシハコベ

Stellaria media Villars ハコベ

Ranunculaceae キンボウゲ科

Clematis terniflora DC. センニンソウ

Ranunculus japonicus Thunb. ウマノアシガタ

Ranunculus silerifolius Lev キツネノボタン

Lardizabalaceae アケビ科

Stauntonia hexaphylla Decne. (番屋ケ峰) ムベ

Menispermaceae ツツラフジ科

Stephania japonica Miers ハスノハカズラ

Magnoliaceae モクレン科

Kadsura japonica Dunal サネカズラ

Michelia compressa Sarg. オガタマノキ

Lauraceae クスノキ科

Cinnamomum daphnoides S. & Z. マルバニッケイ

Cinnamomum pseudo-pedunculatum Hay. ヤブニッケイ

Litsea cubeba Pers. アオモジ

Litsea japonica Juss. ハマビワ

Persea thunbergii Kosterm. タブノキ

Papaveraceae ケシ科

Corydalis tashiroi Mak.. シマキケマン

Cruciferae アブラナ科

Coronopus didymus Smith カラクサナズナ

Rorippa indica Hochr. イヌガラシ

Saxifragaceae ユキノシタ科

Hydrangea macrophylla Ser. f. *macrophylla* アジサイ (栽)

Hydrangea scandens ssp. *chinensis* McClintock カラコンテリギ

Pittosporaceae トベラ科

Pittosporum tobira Dryand ex W. Aiton トベラ

Rosaceae バラ科

Duchesnea chrysantha Miq. ヘビイチゴ

Prunus serrulata var. *spontanea* Mak. ヤマザクラ

Rhaphiolepis indica var. *integerrima* f. *umbellata* Hatusima シャリンバイ

Rosa wichuraiana Crepin テリハノイバラ

Rubus croceacanthus Lev. オオバライチゴ

Rubus parvifolius L. ナワシロイチゴ

Rubus sieboldii Bl. ホウロクイチゴ

Leguminosae マメ科

Desmodium caudatum DC. ミソナオシ
Erythrina crista-galli L. アメリカデイゴ (栽)
Lespedeza cuneata G. Don メドハギ
Maackia tashiroi Mak. (岩屋泊) シマエンジュ
Rhynchosia volubilis Lour. タンキリマメ

Desmodium oxypnyllum DC. ヌスビトハギ
Lathyrus japonicus Willd. ハマエンドウ
Lespedeza pilosa S. & Z. ネコハギ
Pueraria lobata Ohwi クズ

Geraniaceae フウロソウ科

Geranium carolinianum L. アメリカフウロ

Oxalidaceae カタバミ科

Oxalis corniculata L. カタバミ

Oxalis corymbosa DC. ムラサキカタバミ

Rutaceae ミカン科

Citrus tachibana C. Tanaka タチバナ
Zanthoxylum ailanthoides S. & Z. カラスザンショウ
Zanthoxylum schinifolium S. & Z. イヌザンショウ

Euodia meliifolia Benth. ハマセンダン

Meliaceae センダン科

Melia azedarach L. センダン

Polygalaceae ヒメハギ科

Polygala japonica Houtt. ヒメハギ

Euphorbiaceae トウダイグサ科

Antidesma japonicum S. & Z. ヤマヒハツ
Daphniphyllum glaucescens ssp. *teijsmannii* Huang ヒメユズリハ
Glochidion obovatum S. & Z. カンコノキ
Triadica sebifera Small. ナンキンハゼ

Mallotus japonicus Muell. -Arg. アカメガシワ

Buxaceae ツゲ科

Buxus microphylla var. *japonica* Rehd. & Wils. ツゲ (栽)

Anacardiaceae ウルシ科

Rhus succedanea L. ハゼノキ

Aquifoliaceae モチノキ科

Ilex rotunda Thunb. クロガネモチ

Celastraceae ニシキギ科

Euonymus japonicus Thunb. マサキ

Staphyleaceae ミツバウツギ科

Euscaphis japonica Kanitz ゴンズイ

Turpinia ternata Nakai ショウベンノキ

Vitaceae ブドウ科

Ampelopsis brevipedunculata Trautv. ノブドウ
Cayratia corniculata Gagnep. アカミノヤブガラシ
Parthenocissus tricuspidata Planch. ツタ

Vitis ficifolia Bunge エビヅル

Elaeocarpaceae ホルトノキ科

Elaeocarpus sylvestris Poir. ホルトノキ

Malvaceae アオイ科

Hibiscus makinoi L. サキシマフヨウ

Hibiscus rosa-sinensis L. ブッソウゲ (栽)

Bombacaceae パンヤ科

Ceiba pentandra (L.) Gaertn. パンヤノキ (カボック) (栽)

Actinidiaceae マタタビ科

Actinidia rufa Planch. ナシカズラ

Theaceae ツバキ科

Cleyera japonica Thunb. サカキ

Eurya emarginata Makino ハマヒサカキ

Eurya japonica Thunb. ヒサカキ

Ternstroemia gymnanthera Sprague モクコク

Violaceae スミレ科

Viola grypoceras f. *Lucida* F. Maek. ツヤスミレ

Viola yezoensis var. *pseudo-japonica* Hashimoto リュウキュウコスミレ

Flacourtiaceae イイギリ科

Idesia polycarpa Maxim. イイギリ

Stachyuraceae キブシ科

Stachyurus praecox var. *lancifolius* Hara ナンバンキブシ

Thymelaeaceae ジンチョウゲ科

Wikstroemia ganpi Maxim. (番屋ヶ峰) イヌガンピ

Elaeagnaceae グミ科

Elaeagnus glabra Thunb. ツルグミ

Elaeagnus macrophylla Thunb. マルバグミ

Elaeagnus thunbergii Serv. タイワンアキグミ

Onagraceae アカバナ科

Oenothera laciniata Hill コマツヨイグサ

Oenothera speciosa Nutt. ヒルザキツキミソウ

Araliaceae ウコギ科

Dendropanax trifidus Mak. カクレミノ

Fatsia japonica Decne. & Planch. ヤツデ

Schefflera octophylla Harms フカノキ

Umbelliferae セリ科

Apium ammi Urb. マツバゼリ

Centella asiatica Urb. ツボクサ

Hydrocotyle sibthorpioides Lamk. チドメグサ

Oenanthe javanica DC. セリ

Peucedanum japonicum Thunb. ボタンボウフウ

Ericaceae ツツジ科

Rhododendron simsii var. *tamurae* Kaneh. & Hatusima マルバサツキ

Vaccinium bracteatum Thunb. シヤシヤンボ

Myrsinaceae ヤブコウジ科

Ardisia sieboldii Miq. モクタチバナ

Maesa tenera Mez シマイズセンリョウ

Myrsine seguinii Lev. タイミンタチバナ

Primulaceae サクラソウ科

Anagallis arvensis f. *coerulea* Baumgart. ルリハコベ

Lysimachia japonica Thunb. コナスビ

Lysimachia mauritiana Lamk. ハマボッサ

Ebenaceae カキノキ科

Diospyros kaki var. *silvestris* Mak. ヤマガキ

Symplocaceae ハイノキ科

Symplocos lucida S. & Z. クロキ

Styracaceae エゴノキ科

Styrax japonica S. & Z. エゴノキ

Loganiaceae フジウツギ科

Buddleia curviflora f. *venenifera* Yamazaki ウラジロフジウツギ

Apocynaceae キョウチクトウ科

Trachelospermum asiaticum var. *liukuense* Hatusima リュウキュウテイカズラ

Asclepiadaceae ガガイモ科

Asclepias curassavica L. トウワタ

*Hoya carnos*a R. Br. サクララン

Cynanchum japonicum Morr. & Decne イヨカズラ

Tylophora tanakae Maxim. ツルモウリンカ

Convolvulaceae ヒルガオ科

Ipomoea acuminata Roem. & Schult. ノアサガオ

Ipomoea pes-caprae ssp. *Brasiliensis* Oostst. グンバイヒルガオ

Boraginaceae ムラサキ科

Bothriospermum tenellum Fisch. & Mey. ハナイバナ

Verbenaceae クマツヅラ科

Callicarpa japonica var. *luxurians* Rehd. オオムラサキシキブ

Clerodendron trichotomum var. *esculentum* Mak. ショウロウクサギ

Phyla nodiflora Greene イワダレソウ

Vitex rotundifolia L. f. (岩屋泊) ハマゴウ

Labiatae シソ科

Ajuga decumbens Thunb. キランソウ

Clinopodium confine O. K. トウバナ

Scutellaria parvifolia Koidz. コバノタツナミ

Solanaceae ナス科

Brugmansia candida Bercht. & Presl コダチチョウセンアサガオ

Solanum carolinense L. ワルナスビ

Solanum nigrum L. イヌホウズキ

Scrophulariaceae ゴマノハグサ科

Mazus pumilus v. *Steenis* トキワハゼ

Veronica arvensis L. タチイヌノフグリ

Acanthaceae キツネノマゴ科

Ruellia brittoniana ヤナギバルイラソウ

Plantaginaceae オオバコ科

Plantago asiatica L. オオバコ

Rubiaceae アカネ科

Galium spurium f. *strigosum* Kitagawa ヤエムグラ

Galium gracilens Mak. コバノヨツバムグラ

Gardenia jasminoides var. *grandiflora* Nakai クチナシ

Paederia scandens Merr. ヘクソカズラ

Psychotria serpens L. シラタマカズラ

Caprifoliaceae スイカズラ科

Lonicera affinis Hook. & Arn. ハマニンドウ

Lonicera japonica Thunb. スイカズラ

Sambucus chinensis Lindl. ソクズ

Viburnum japonicum Spreng. ハクサンボク

Cucurbitaceae ウリ科

Gynostemma pentaphyllum Mak. アマチャヅル

Trichosanthes sinopunctata C.Y. Cheng & C.H. Yueh オオカラスウリ

Campanulaceae キキョウ科

Wahlenbergia marginata A. DC. ヒナギキョウ

Compositae キク科

Artemisia indica var. *orientalis* Hara ニシヨモギ

Bidens pilosa var. *radiata* シロノセンダングサ

Cirsium japonicum DC. ノアザミ

Conyza sumatrensis Walker オオアレチノギク

Coreopsis lanceolata L. オオキンケイギク

Crassocephalum crepidioides S. Moore ベニバナボロギク

Crepidiastrum lanceolatum Nak. ホソバワダン
Eclipta prostrate L. タカサブロウ
Farfugium japonicum Kitam. ツワブキ
Gnaphalium japonicum Thunb. チチコグサ
Ixeris debilis A. Gray オオジシバリ
Lactuca indica L. アキノノゲシ
Sonchus oleraceus L. ハルノノゲシ
Wedelia biflora キダチハマグルマ
Youngia japonica DC. オニタビラコ

Dendranthema occidentali-japonense トカラノギク
Emilia sonchifolia DC. ウスベニガナ
Gnaphalium affine D. Don ハハコグサ
Gnaphalium pensylvanicum Willd. チチコグサモドキ
Ixeris stolonifera A. Gray イワニガナ (ジシバリ)
Siegesbeckia glabrescens Mak. コメナモミ
Taraxacum officinale Web. セイヨウタンポポ
Wedelia chinensis Merr. クマノギク

Monocotyledoneae 【单子葉植物】

Gramineae イネ科

Agropyron tsukushiense var. *transiens* Ohwi カモジグサ
Arundo donax L. ダンチク
Cynodon dactylon Pers. ギョウギシバ
Imperata cylindrical var. *major* C. E. Hubb. チガヤ
Miscanthus sinensis Andr. ススキ
Miscanthus sinensis var. *condensatus* Mak. ハチジョウススキ
Oplismenus undulatifolius Roem. & Schult. チヂミザサ
Panicum repens L. ハイキビ
Phragmites japonica Steud. ツルヨシ
Poa acroleuca Steud. ミゾイチゴツナギ
Pogonatherum crinitum Kunth イタチガヤ
Polypogon monspeliensis Desf. ハマヒエガエリ
Zoysia japonica Steud. シバ
Briza minor L. ヒメコバンソウ
Digitaria ciliaris Koel. メヒシバ
Microstegium vimineum A. Camus アシボン
Pennisetum purpureum Schum ナピアグラス
Pleioblastus linearis Nak. リュウキュウチク
Poa annua L. スズメノカタビラ
Polypogon fugax Steud. ヒエガエリ
Setaria palmifolia O. Stapf ササキビ

Cyperaceae カヤツリグサ科

Carex brunnea Thunb. コゴメスゲ
Carex japonica var. *chlorostachys* Kukenth. シラスゲ
Carex wahuensis var. *robusta* Fr. & Sav. ヒゲスゲ
Carex candolleana H. Lev. Et Vaniot. メアオスゲ
Scirpus ternatanus Reinw. オオアブラガヤ

Palmae ヤシ科

Livistona chinensis var. *subglobosa* Becc. ビロウ
Washingtonia filifera Wendl. ワシントンヤシ (シラガヤシ) (栽)
Rhapis humilis Blume シュロチク (栽)

Araceae サトイモ科

Alocasia odora Spach クワズイモ
Colocasia esculenta (L.) Schott サトイモ (栽)

Commelinaceae ツユクサ科

Commelina diffusa Burm. f. シマツユクサ

Pontederiaceae ミズアオイ科

Eichhornia crassipes Solms-Laub. (金岳小中学校近くの湿地) ホテイアオイ

Juncaceae イグサ科

Juncus effusus var. *decipiens* Buchen. (金岳小中学校近くの湿地) イ
Luzula capitata Miq. スズメノヤリ

Lillaceae ユリ科

Aletris spicata Franch. ソクシンラン
Allium grayi Regel ノビル

Aloe arborescens Mill. キダチロカイ (栽)

Dianella ensifolia f. *racemulifera* Liu & Ying キキョウラン

Lilium leichtlinii f. *pseudotigrinum* Hara & Kitam. コオニユリ

Lilium longiflorum Thunb. テッポウユリ

Liriope minor Mak. ヒメヤブラン

Ophiopogon jaburan Lodd. ノシラン

Smilax bracteata Presl サツマサンキライ

Smilax china L. サルトリイバラ

Smilax sebeana Miq. ハマサルトリイバラ

Agavaceae リュウゼツラン科

Yucca gloriosa var. *recurvifolia* Engelm キミガヨラン (栽)

Cordyline fruticosa A. Cheval. ドラセナ (センネンボク) (栽)

Amaryllidaceae ヒガンバナ科

Crinum asiaticum var. *japonicum* Barker ハマオモト

Hippeastrum × *hybridum* Hort. Ex Valenovsky アマリリス (栽)

Iridaceae アヤメ科

Gladiolus × *gandavensis* v. Houtte トウショウブ (グラジオラス) (栽)

Sisyrinchium atlanticum Bicknell ニワゼキショウ

Tritonia X *crococmaeflora* Lemoine ヒメヒオオギズセン

Dioscoreaceae ヤマノイモ科

Dioscorea bulbifera L. マルバドコロ (ニガカシュウ)

Dioscorea japonica Thunb. ヤマノイモ

Dioscorea quinqueloba Thunb. カエデドコロ

Musaceae バショウ科

Musa balbisiana Colla イトバショウ

Musa × *paradisical* L. バナナ (栽)

Zingiberaceae ショウガ科

Alpinia formosana K.Schum. クマタケラン

Alpinia intermedia Gagnep. アオノクマタケラン

Hedychium coronarium var. *chrysoleucum* Baker ハナシュクシャ (栽)

Cannaceae ダンドク科

Canna coccinea Mill. ダンドク

Orchidaceae ラン科

Liparis bituberculata var. *formosana* Ridl. ユウコ克蘭

Microtis unifolia Reichb. f. ニラバラン

Phaius tankervilleae Bl. カクチョウラン



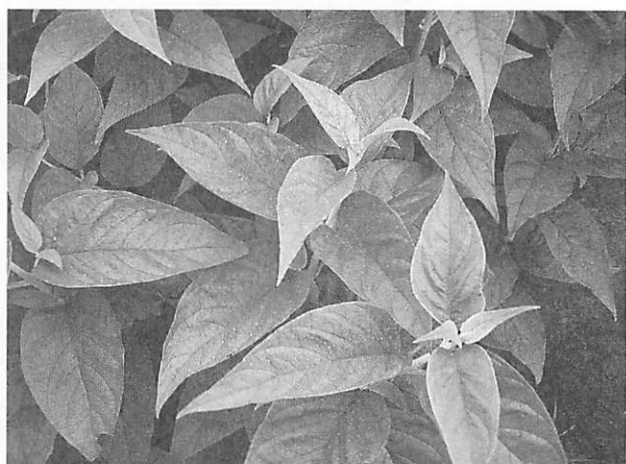
口永良部島港からみた新岳



Rhododendron simsii var. *tamurae*
マルバサツキ



Bidens pilosa var. *radiata*
シロノセンダングサ



Buddleia curviflora f. *venenifera*
ウラジロフジウツギ



Elaeagnus thunbergii
タイワンアキグミ



Carex candolleana
メアオスゲ



Wedelia chinensis
クマノギク



Hoya carnosa
サクララン



Cinnamomum pseudo-pedunculatum
ヤブニッケイ



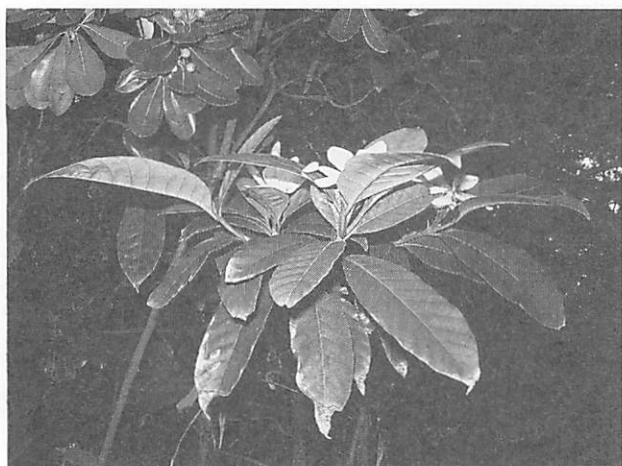
Elaeagnus macrophylla
マルバグミ



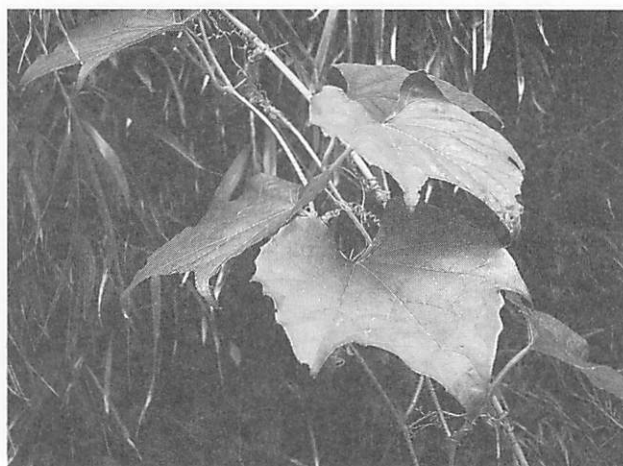
Eclipta prostrata
タカサブロウ



Salix hondoensis ?
ナンゴクジャヤナギ



Gardenia jasminoides var. *grandiflora*
クチナシ



Trichosanthes sinopunctata
オオカラスウリ



Maesa tenera
シマイズセンリョウ



Smilax sebeana
ハマサルトリイバラ



Hydrangea scandens ssp. *chinensis*
カラコンテリギ



Cirsium japonicum
ノアザミ



Antidesma japonicum
ヤマヒハツ



Ranunculus silerifolius
キツネノボタン



Corydalis tashiroi
シマキケマン



Glochidion obovatum
カンコノキ



Pteris wallichiana
ナチシダ



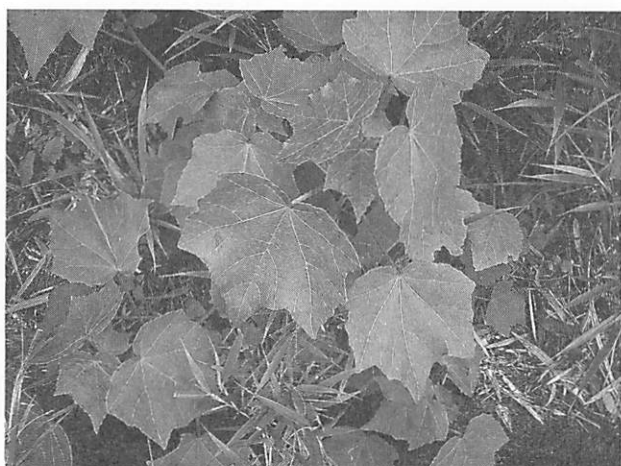
Thelypteris torresiana
アラゲヒメワラビ



Setaria palmifolia
ササキビ



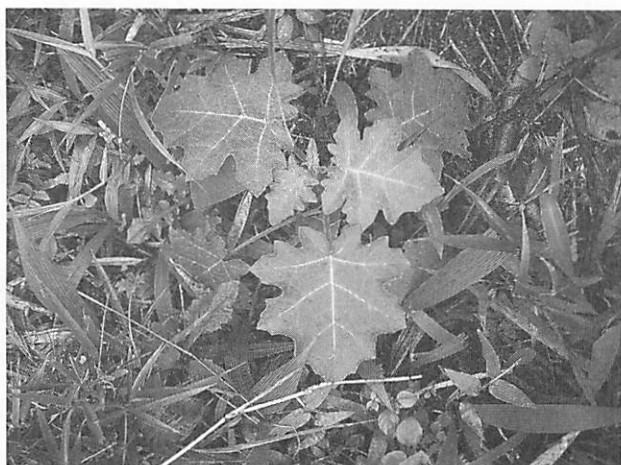
Tylophora tanakae
ツルモウリンカ



Hibiscus makinoi
サキシマフヨウ



Desmodium caudatum
ミソナオシ



Solanum carolinense
ワルナスビ



Wikstroemia ganpi
イヌガンピ



Smilax china
サルトリイバラ



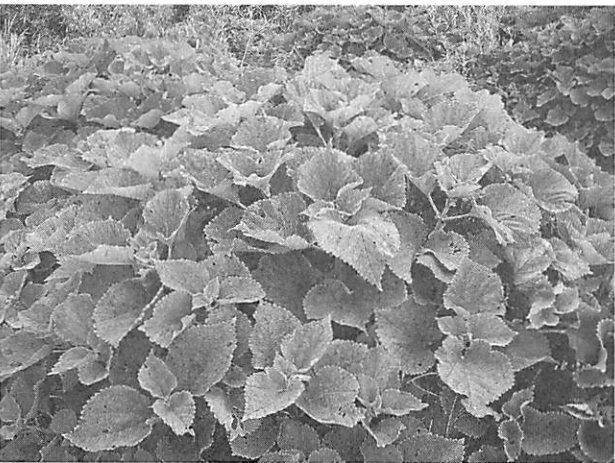
Lonicera affinis
ハマニンドウ



Lonicera japonica
スイカズラ



Diospyros kaki var. *silvestris*
ヤマガキ



Boehmeria gigantea
ニオウヤブマオ



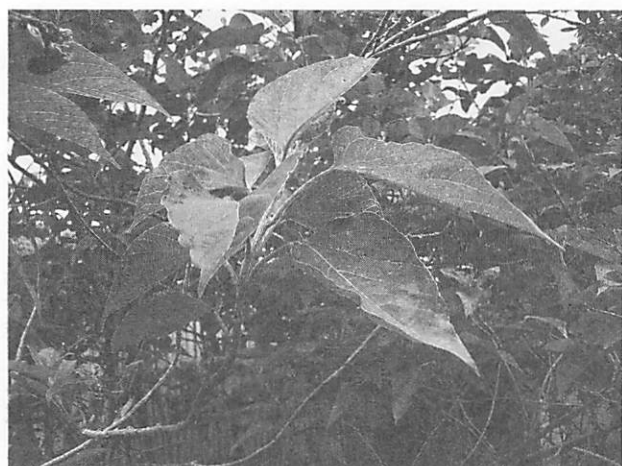
Livistona chinensis var. *subglobosa*
ビロウ



Stachyurus praecox var. *lancifolius*
ナンバンキブシ



Michelia compressa
オガタマノキ



Clerodendron trichotomum var. *esculentum*
ショウロウクサギ



Brugmansia candida
コダチチョウセンアサガオ



Asclepias curassavica
トウワタ



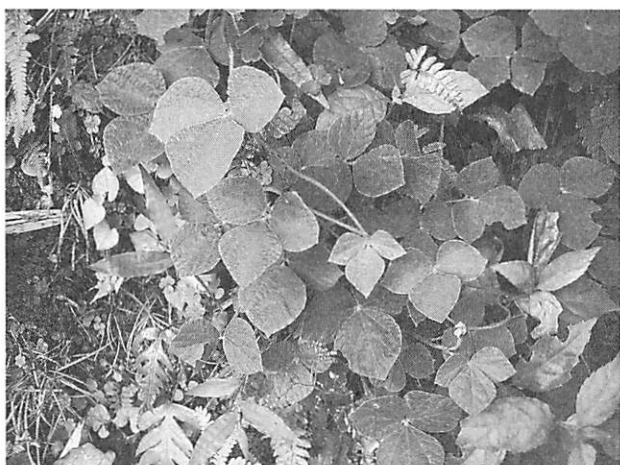
Euscaphis japonica
ゴンズイ



Trachelospermum asiaticum var. *liukuense*
リュウキュウテイカカズラ



Litsea cubeba
アオモジ



Rhynchosia volubilis
タンキリマメ



Viola grypoceras f. *lucida*
ツヤスマレ



Dioscorea bulbifera
マルバドコロ (ニガカシュウ)



Pteris fauriei
ハチジョウシダ



Sambucus chinensis
ソクズ



Polygonum japonicum
シロバナサクラタデ



Thelypteris interrupta
テツホシダ



Phragmites japonica
ツルヨシ



Lilium longiflorum
テッポウユリ



Dianthus japonicas
ハマナデシコ (フジナデシコ)



Wedelia biflora
キダチハマグルマ



Saururus chinensis
ハンゲショウ



Musa balbisiana
イトバショウ



Vaccinium bracteatum
シャシャンボ



Myrica rubra
ヤマモモ

Plants of Kutinoerabujima

Nobuyoshi Kido

Plants of kutinoerabujma are 101 family 280 species (Pteridophyta 9 family 25 species, Gymnospermae 5 family 5 species, Dicotyledoneae 71 family 180 species, Monocotyledoneae 16 family 65 species) in this investigation

The feeding damage due to the goat is thought to be a deer widely.

Key Words: Natural growth plant variety