

《研究ノート》

与論島の植物

木戸 伸栄

与論島の植物

木戸 伸栄

概要：与論島は、鹿児島県奄美群島の最も南に位置し、面積20.8 km²、最高標高98mの島である。最高地の与論城の崖もサンゴ石灰岩でできており、この島が隆起してできたことが分かる。

2回の調査で、85科263種（シダ植物5科7種、裸子植物6科7種、被子植物双子葉62科188種、被子植物単子葉12科61種）を観察できた。

調査日：2011年 1月28日～30日

2012年12月25日～27日

出現種

Pteridophyta シダ植物

Schizaeaceae カニクサ科

Lygodium japonicum f. *elongatum* Rosenst. テリハカニクサ

Pteridaceae ワラビ科

Pteris ryukyuensis Tagawa リュウキュウイノモトソウ

Davalliaceae シノブ科

Nephrolepis auriculata Trimen タマシダ

Nephrolepis biserrata Schott ホウビカンジュ

Aspidiaceae オシダ科

Cyrtomium falcatum Presl オニヤブソテツ

Thelypteris acuminata Morton ホシダ

Aspleniaceae チャセンシダ科

Asplenium nidus L. シマオオタニワタリ

Gymnospermae 裸子植物

Cycadaceae ソテツ科

Cycas revoluta Thunb. ソテツ

Podocarpaceae イヌマキ科

Podocarpus macrophyllus D. Don イヌマキ

Araucariaceae ナンヨウスギ科

Araucaria cunninghamii D. Don ナンヨウスギ (栽)

Pinaceae マツ科

Pinus lutchuensis Mayr リュウキュウマツ

Cupressaceae ヒノキ科

Juniperus taxifolia var. *lutchuensis* Satake オキナワハイネズ

Sabina chinensis cv. *Kaizuka* カイズカイブキ (栽)

Casuarinaceae モクマオウ科

Casuarina litorea L. トキワギョリュウ

Angiospermae Dicotyledoneae 被子植物 双子葉

Piperaceae コショウ科

Peperomia japonica Mak. サダソウ

Piper kadzura Ohwi フウトウカズラ

Moraceae クワ科

Broussonetia papyrifera Vent. カジノキ

Ficus elastic L. インドゴムノキ (栽)

Ficus erecta Thunb. イヌビワ

Ficus microcarpa L. f. ガジュマル

Ficus pumila L. オオイタビ

Ficus superba var. *japonica* Miq. アコウ

Ficus virgata Reinw. ハマイヌビワ

Morus australis Poir. ヤマグワ (シマグワ)

Urticaceae イラクサ科

Boehmeria nivea var. *nipponica* カラムシ

Aristolochiaceae ウマノスズクサ科

Aristolochia liukuensis Hatusima リュウキュウウマノスズクサ

Polygonaceae タデ科

Polygonum chinense L. ツルソバ

Polygonum conspicuum Nakai (与論中学校横の貯水池) サクラタデ

Rumex japonicus Houtt. ギシギシ

Amaranthaceae ヒユ科

Achyranthes bidentata var. *hachijoensis* Hara ハチジョウイノコズチ

Amaranthus lividus L. イヌビユ

Celosia argentea L. ノゲイトウ

Gomphrena globosa L. センニチコウ (栽)

Nyctaginaceae オシロイバナ科

Bougainvillea spectabilis Willd. イカダカズラ (ブーゲンビリア) (栽)

Mirabilis jalapa L. オシロイバナ

Aizoaceae ザクロソウ科

Tetragonia tetragonoides O. K. ツルナ

Portulacaceae スベリヒユ科

Portulaca oleraceae × *P. pilosa* subsp. *Grandiflora* R. G. ハナスベリヒユ (栽)

Portulaca pilosa L. ケツメクサ (ヒメマツバボタン)

Ranunculaceae キンボウゲ科

Clematis grata var. *ryukyuensis* Tamura リュウキュウボタンズル

Semiaquilegia adoxoides Mak. ヒメウズ

Berberidaceae メギ科

Nandina domestica Thunb. ナンテン (栽)

Menispermaceae ツツラフジ科

Cocculus orbiculatus DC. アオツツラフジ

Stephania japonica Miers ハスノハカズラ

Lauraceae クスノキ科

Cassytha filiformis L. スナヅル

Cinnamomum pseudo-pedunculatum Hay. ヤブニッケイ

Litsea japonica Juss. ハマビワ

Hernandiaceae ハスノハギリ科

Hernandia nymphaeifolia Kubitzki ハスノハギリ

Papaveraceae ケシ科

Corydalis tashiroi Mak. シマキケマン

Capparidaceae フウチョウソウ科

Crateva falcata DC. ギョボク

Cruciferae アブラナ科

Raphanus sativus var. *hortensis* f. *raphanistroides* Mak. ハマダイコン

Crassulaceae ベンケイソウ科

Kalanchoe pinnata Pers. セイロンベンケイ

Sedum formosanum N. E. Br. シママンネングサ

Pittosporaceae トベラ科

Pittosporum tobira Dryand ex W. Aiton トベラ

Rosaceae バラ科

Osteomeles anthyllidifolia f. *subrotunda* Koidz. テンノウメ

Padus campanulata Maxim ヒカンザクラ (栽)

Rhaphiolepis indica var. *integerrima* シャリンバイ

Rosa wichuraiana Crepin テリハノイバラ

Rubus parvifolius L. ナワシロイチゴ

Rubus sieboldii Bl. ホウロクイチゴ

Leguminosae マメ科

Canavalia lineata DC. ハマナタマメ

Cassia coluteoides Colladon コバノセンナ (栽)

Crotalaria assamica Benth. コガネタヌキマメ

Dolichos lablab L. フジマメ (栽)

Erythrina bidwillii Lindl. サンゴシトウ (栽)

Erythrina variegata var. *orientalis* Merr. デイコ

Galactia tashiroi Maaxim ハギカズラ

Leucaena leucocephala de Wit ギンネム

Medicago hispida Gaertn. ウマゴヤシ

Melilotus suaveolens Ledeb. シナガワハギ

Pongamia pinnata Pierre クロヨナ

Vicia hirsuta S. F. Gray スズメノエンドウ

Vigna marina Merr. ハマアズキ

Vicia sativa L. ヤハズエンドウ

Vicia tetrasperma Schreb. カスマグサ

Wisteria floribunda DC. フジ (栽)

Oxalidaceae カタバミ科

Oxalis corniculata L. カタバミ

Oxalis corymbosa DC. ムラサキカタバミ

Oxalis pes-caprae L. キイロハナカタバミ

Rutaceae ミカン科

Citrus depressa Hay. ヒラミレモン

Murraya paniculata Jack ゲッキツ

Toddaalia asiatica Lam. サルカケミカン

Meliaceae センダン科

Melia azedarach L. センダン

Euphorbiaceae トウダイグサ科

Acalypha hispida Burm. f. ベニヒモノキ (栽)

Codiaeum variegatum var. *pictum* ヘンヨウボク (クロトン) (栽)

Bischofia javanica Bl. アカギ

Breynia officinalis Hemsl. オオシマコバンノキ

Euphorbia helioscopia L. トウダイグサ

Euphorbia chamaesyce L. ハイニシキソウ

Euphorbia chamissonis Boiss. ハマタイゲキ

Euphorbia cyathophora Murr. ショウジョウソウ

- Euphorbia hirta* L. シマニシキソウ
Glochidion obovatum S. & Z. カンコノキ
Ricinus communis L. ヒマ
Securinega suffruticosa var. *amamiensis* Hurusawa アマミヒトツバハギ
- Anacardiaceae ウルシ科**
- Rhus succedanea* L. ハゼノキ
- Celastraceae ニシキギ科**
- Euonymus japonicus* Thunb. マサキ
Maytenus diversifolia Ding Hou ハリツルマサキ
- Aceraceae カエデ科**
- Acer oblongum* ssp. *Itoanum* Hatusima クスノハカエデ
- Sapindaceae ムクロジ科**
- Cardiospermum halicacabum* var. *microcarpum* Bl. コフウセンカズラ
- Balsaminaceae ツリフネソウ科**
- Impatiens balsamina* L. ホウセンカ (栽)
- Vitaceae ブドウ科**
- Ampelopsis brevipedunculata* var. *hancei* Rehd テリハノブドウ
- Malvaceae アオイ科**
- Hibiscus makinoi* Jotani et H. Ohba サキシマフヨウ
Hibiscus rosa-sinensis L. ブッソウゲ (ハイビスカス) (栽)
Hibiscus tiliaceus L. オオハマボウ
Sida spinosa L. アメリカキンゴジカ
- Bombacaceae パンヤ科**
- Ceiba pentandra* (L.) Gaertn パンヤノキ (カポック) (栽)
- Guttiferae オトギリソウ科**
- Calophyllum inophyllum* L. テリハボク (栽)
Garcinia subelliptica Merr. フクギ (栽)
- Cactaceae サボテン科**
- Hylocereus undatus* ピタヤ (ドラゴンフルーツ) (栽)
Opuntia ficus-indica (L.) Mill ウチワサボテン (栽)
- Caricaceae パパイヤ科**
- Carica papaya* L. パパイヤ (栽)
- Violaceae スミレ科**
- Viola betonicifolia* var. *oblongo-sagittata* リュウキュウシロスミレ
Viola yezoensis var. *pseudo-japonica* リュウキュウコスミレ
- Passifloraceae トケイソウ科**
- Passiflora suberosa* ミスミトケイソウ
- Combretaceae シクンシ科**
- Terminalia catappa* L. モモタマナ (栽)
- Myrtaceae フトモモ科**
- Psidium guajava* L. バンジロウ
- Onagraceae アカバナ科**
- Oenothera laciniata* Hill コマツヨイグサ
- Araliaceae ウコギ科**
- Schefflera octophylla* Harms フカノキ

Umbelliferae セリ科*Angelica japonica* A. Gray ハマウド*Hydrocotyle sibthorpioides* Lamk. チドメグサ*Torilis japonica* DC. ヤブジラミ*Glehnia littoralis* Fr. Schmidt ハマボウフウ*Peucedanum japonicum* Thunb. ボタンボウフウ**Myrsinaceae ヤブコウジ科***Maesa tenera* Mez シマイズセンリョウ**Primulaceae サクラソウ科***Anagallis arvensis* f. *coerulea* Baumgart. ルリハコベ *Lysimachia mauritiana* Lamk. ハマボッス**Plumbaginaceae イソマツ科***Limonium wrightii* O.K. ウコンイソマツ**Sapotaceae アカテツ科***Planchonella obovata* Pierre アカテツ**Ebenaceae カキノキ科***Diospyros ferrea* Bakh. リュウキュウコクタン (栽)**Apocynaceae キョウチクトウ科***Allamanda cathartica* var. *hendersonii* Raffill アリアケカズラ (アラマンダ) (栽)*Cerbera manghas* L. ミフクラギ*Nerium indicum* Mill キョウチクトウ (栽)*Parsonsia laevigata* Alston ホウライカガミ*Trachelospermum asiaticum* var. *liukuense* リュウキュウテイカズラ*Vinca rosea* Rchb. ニチニチソウ**Asclepiadaceae ガガイモ科***Hoya carnosia* R. Br. サクララン**Convolvulaceae ヒルガオ科***Calystegia soldanella* Roem. & Schult. ハマヒルガオ *Dichondra repens* J.R. & G. Forst. アオイゴケ*Ipomoea batatas* (L.) Poir. var. *edulis* (Thunb.) Kuntze サツマイモ (栽)*Ipomoea acuminata* Roem. & Schult. ノアサガオ*Ipomoea aquatic* Forsk. ヨウサイ*Ipomoea lacunose* L. マメアサガオ*Ipomoea pes-caprae* ssp. *brasiliensis* Oostst. グンバイヒルガオ**Boraginaceae ムラサキ科***Carmona retusa* Masamune フクマンギ*Messerschmidia argentea* Johnst. モンパノキ**Verbenaceae クマツヅラ科***Callicarpa japonica* var. *luxurians* Rehd オオムラサキシキブ*Clerodendron trichotomum* var. *fargesii* アマクサギ*Duranta repens* L. タイワンレンギョウ (栽)*Lantana camara* L. シチヘンゲ (ランタナ) (栽)*Phyla nodiflora* Greene イワダレソウ*Premna corymbosa* var. *obtusifolia* Fletch. タイワンウオクサギ*Verbena* × *hybrid* Voss ex Groem. et Ruml. ビジョザクラ (栽)*Vitex rotundifolia* L. f. ハマゴウ**Labiatae シソ科***Ajuga pygmaea* A. Gray ヒメキランソウ*Clinopodium chinense* subsp. *chinense* オキナワクマバナ*Scutellaria rubropunctata* Hay. アカボシタツナミソウ**Solanaceae ナス科***Datura suaveolens* Humb. Et Bonpl. オオバナチヨウセンアサガオ (栽)

Solanum erianthum D. Don ヤンバルナスビ

Solanum nigrum L. イヌホオズキ

Solanum seforthianum フサナリツルナスビ

Solanum tuberosum L. ジャガイモ(栽)

Scrophulariaceae ゴマノハグサ科

Russelia equisetiformis Schlecht et Cham ハナチョウジ(栽)

Acanthaceae キツネノマゴ科

Codonacanthus pauciflorus Nees アリモリソウ (ツノツクバネ)

Ruellia brittoniana ヤナギバルイラソウ

Thunbergia carnea Nichols. ベンガルヤバネカズラ (栽)

Rubiaceae アカネ科

Galium miltorrhizum var. *lutchuense* Hara リュウキュウヨツバムグラ

Galium spurium f. *strigosum* Kitagawa ヤエムグラ *Hedyotis coreana* Lev. ソナレムグラ

Paederia scandens Merr. ヘクソカズラ

Caprifoliaceae スイカズラ科

Viburnum suspensum Lindl. ゴモジュ

Sambucus formosana タイワンソクズ

Cucurbitaceae ウリ科

Melothria liukuensis Nak. クロミノオキナワズズメウリ

Trichosanthes rostrata Kitam. ケカラスウリ

Goodeniaceae クサトベラ科

Scaevola taccada Roxb. クサトベラ

Compositae キク科

Ageratum conyzoides L. カッコウアザミ

Artemisia indica var. *orientalis* Hara ニシヨモギ

Aster subulatus Michx. ホウキギク

Bidens pilosa var. *radiata* シロノセンダングサ

Cirsium brevicaule A. Gray シマアザミ

Conyza bonariensis Cronq. アレチノギク

Conyza sumatrensis Walker オオアレチノギク

Crassocephalum crepidioides S. Moore ベニバナボロギク

Crepidiastrum lanceolatum Nak. ホソバワダン

Crepidiastrum lanceolatum f. *pinnatilobum* Nak. ハマナレン

Crossostephium chinense Mak. モクビャクコウ

Emilia sonchifolia DC. ウスベニニガナ

Erechtites hieracifolia var. *calalioides* Griseb. ウシノタケダグサ

Erigeron Canadensis L. ヒメムカシヨモギ

Farfugium japonicum Kitam. ツワブキ

Gaillardia pulchella Foug. テンニンギク

Gazania longiscapa DC. クンショウギク (ガザニア) (栽)

Lactuca indica L. アキノノゲシ

Ixeris debilis A.Gray オオジシバリ

Ixeris repens A. Gray ハマニガナ

Siegesbeckia orientalis L. ツクシメナモミ

Sonchus asper Hill オニノゲシ

Sonchus oleraceus L. ハルノノゲシ

Sonchus wightianus DC. タイワンハチジョウナ

Wedelia biflora キダチハマグルマ

Wedelia trilobata アメリカハマグルマ

Youngia japonica DC. オニタピラコ

Monocotyledoneae 被子植物 単子葉

Pandanaceae タコノキ科

Pandanus odoratissimus L. f. アダン

Gramineae イネ科

Agropyron tsukushiense var. *transiens* Ohwi カモジグサ

- Arundo donax* L. ダンチク
Cynodon dactylon Pers. ギョウギシバ
Digitaria ciliaris Koel. メヒシバ
Eleusine indica Gaertn. オヒシバ
Imperata cylindrica var. *major* C. E. Hubb. チガヤ
Miscanthus sinensis var. *condensatus* Mak. ハチジョウススキ
Miscanthus sinensis var. *gracillimus* Hitch. イトススキ
Oplismenus compositus P.Beauv. エダウチチヂミザサ
Panicum repens L. ハイキビ
Pennisetum purpureum Schum ナピアグラス(ネピアグラス)
Poa annua L. スズメノカタビラ
Setaria viridis var. *pachystachys* Mak. & Nemoto ハマエノコロ
Thuarea involuta Roem. & Schult. クロイワザサ
Zoysia matrella var. *pacifica* Goudswearde コウライシバ
Bambusa glaucescens Munro ex Merr. ホウライチク
Chloris gayana Kunth アフリカヒゲシバ
Doctyloctenium aegyptium P.Beauv. タツノツメガヤ
Eragrostis multispicula Kitagawa オオニワホコリ
Ischaemum aureum Hack. ハナカモノハシ
Paspalum urvillei Steud. タチスズメノヒエ
Saccharum officinarum L. サトウキビ(栽)

Cyperaceae カヤツリグサ科

- Cyperus alternifolius* L. シュロガヤツリ

Palmae ヤシ科

- Areca cathecu* L. ビンロウジュ(栽)
Butia yatai Becc. ヤタイヤシ(ココスヤシ)(栽)
Livistona chinensis var. *subglobosa* Becc. ビロウ
Mascarena lagenicaulis L.H.Bailey トックリヤシ(栽)
Mascarena verschaffeltii L.H.Bailey トックリヤシモドキ(栽)
Phoenix humilis Royle var. *loureirii* Becc. シンノウヤシ(栽)
Rhapis humilis Blume シュロチク(栽)

Araceae サトイモ科

- Alocasia odora* Spach クワズイモ
Arisaema ringens Schott ムサシアブミ
Colocasia esculenta Schott サトイモ(タイモ)(栽)
Epipremnum aureum オウゴンカズラ(ポトス)(栽)
Pinellia ternata Ten. Ex Breitenb. カラスビシャク

Commelinaceae ツユクサ科

- Commelina diffusa* Burm. f. シマツユクサ
Tradescantia spathacea Sw. ムラサキオモト(シキンラン)
Tradescantia zebrina ハカタカラクサ

Lillaceae ユリ科

- Aloe arborescens* Mill. キダチロカイ(栽)
Asparagus cochinchinensis Merr. クサスギカズラ
Cordyline terminalis Kunth センネンボク(栽)
Dianella ensifolia f. *racemulifera* Liu & Ying キキョウラン
Heterosmilax japonica Kunth カラスギバサンキライ
Lilium longiflorum Thunb. テッポウユリ
Liriope minor Mak. ヒメヤブラン
Smilax bracteata Presl サツマサンキライ
Yucca recurvifolia Salisb. キミガヨラン(栽)

Agavaceae リュウゼツラン科

- Sansevieria trifasciata* Prain チトセラン(トラノオ)(栽)
Agave Americana L. リュウゼツラン

Amaryllidaceae ヒガンバナ科

- Crinum asiaticum* var. *japonicum* Baker ハマオモト

Hippeastrum × *hybridum* Hort アマリリス (栽) *Narcissus tazetta* L. スイセン (栽)

Musaceae バショウ科

Musa × *paradiisiaca* L. バナナ (栽)

Ravenala madagascariensis J.F. Gmel. オウギバショウ (栽)

Strelitzia reginae Banks ゴクラクチョウカ (栽)

Zingiberaceae ショウガ科

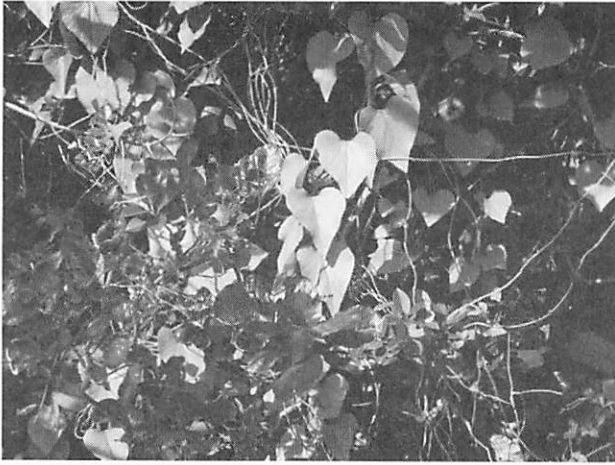
Alpinia formosana K. Schum. クマタケラン

Alpinia intermedia Gagnep. アオノクマタケラン

Alpinia speciosa K. Schum. ゲットウ

Cannaceae ダンドク科

Canna coccinea Mill. ダンドク



Aristolochia liukuensis Hatusima
リュウキュウマノスズクサ



Pongamia pinnata Pierre
クロヨナ



Hedyotis coreana Lev.
ソナレムグラ



Limonium wrightii O.K.
ウコンイソマツ



Melothria liukuensis Nak.
クロミノオキナワズメウリ



Solanum seafortianum
フサナリツルナスビ



Parsonsia laevigata Alston
ホウライカガミ



Ajuga pygmaea A. Gray
ヒメキランソウ



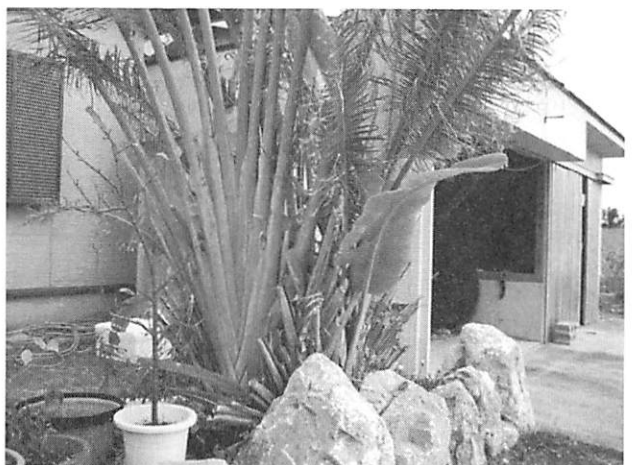
Hibiscus makinoi
サキシマフヨウ



Pennisetum purpureum Schum
ナピアグラス (ネピアグラス)



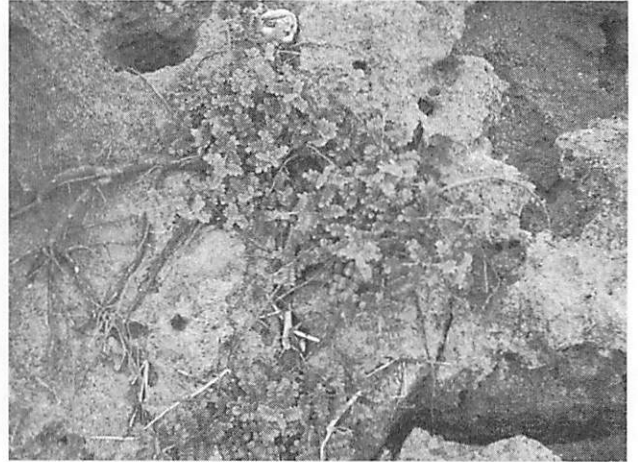
Erythrina variegata var. *orientalis*
デイコ



Ravenala madagascariensis
オウギバショウ



Crossostephium chinense
モクビャッコウ



Osteomeles anthyllidifolia f. *subrotunda*
テンノウメ



Planchonella obovata
アカテツ



Messerschmidia argentea
モンパノキ



Corydalis tashiroi
シマキケマン



Codonacanthus pauciflorus Nees
アリモリソウ (ツノツクバネ)



Crateva falcata
ギョボク



Calophyllum inophyllum
テリハボク



Terminalia catappa
モモタマナ



Galactia tashiroi
ハギカズラ



Scutellaria rubropunctata
アカボシタツナミソウ



Euphorbia helioscopia
トウダイグサ



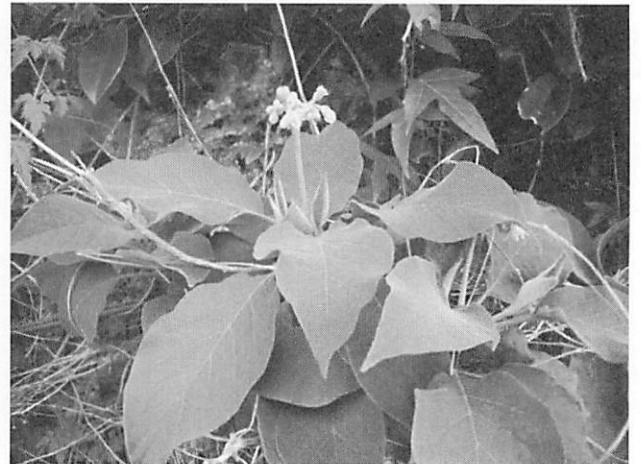
Bidens pilosa var. *radiata*
シロノセンダングサ



Crotalaria assamica
コガネタヌキマメ



Cassytha filiformis
スナヅル



Solanum erianthum
ヤンバルナスビ



Maytenus diversifolia
ハリツルマサキ



Scaevola taccada
クサトベラ



Thunbergia carnea
ベンガルヤバネカズラ



Carmona retusa
フクマンギ



Euphorbia jolkinii
イワタイゲキ



Ricinus communis
ヒマ



Hoya carnosa
サクララン



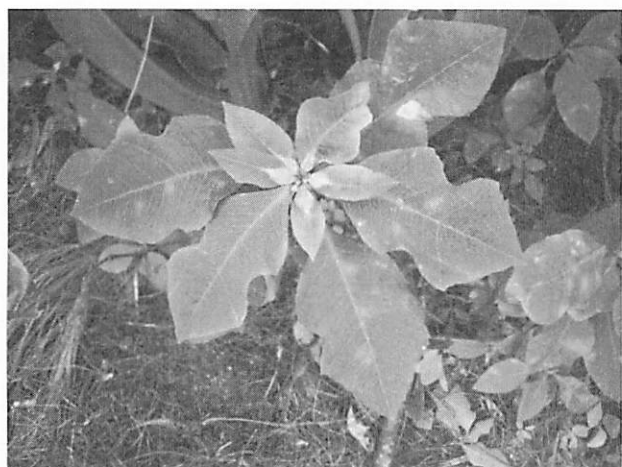
Nephrolepis biserrata
ホウビカンジュ



Peperomia japonica
サダソウ



Toddaalia asiatica
サルカケミカン



Euphorbia cyathophora
ショウジョウソウ



Rosa wichuraiana
テリハノイバラ



Tradescantia zebrine
ハカタカラクサ (シمامラサキツユクサ)



Tradescantia spathacea
ムラサキオモト (シキンラン)

Plants of Yoronjima

Nobuyoshi Kido

Plants of Yoronjima are 85family 263 species (Pteridophyta 5 family 7 species , Gymnospermae 6 family 7 species , Dicotyledoneae 62 family 188species, Monocotyledoneae 12 family 61 species) in twice investigation

Key Words: Natural growth plant variety