

喜界島の植物

木戸伸栄

喜界島の植物

木戸伸栄

Key Words: 自生植物種

調査日 2010年2月27日～3月1日
2012年6月8日～9日

概要 喜界島は、奄美大島の東約25kmに位置し、面積は55.71km²、最高点は百之台の224mで扁平な島である。隆起性サンゴ礁の島で最高点付近もサンゴ石灰岩が見られる。隆起の早さは地球規模でも最も早い所のひとつという。この島にはホウライカガミが自生し、これを食草とするオオゴマダラが生息する。

海岸のサンゴ石灰岩には、コウライシバ、テンノウメ、ボタンボウフウ、イソマツ、ソナレムグラ、ミズガンピ、シロバナミヤコグサ、モンパノキ、クサトベラなどが生えている。

2回の調査で、87科251種(シダ植物6科11種、裸子植物4科5種、被子植物双子葉63科180種、被子植物14科55種)が観察できた。

出現種

Pteridophyta シダ植物

Pteridaceae ワラビ科

Adiantum capillus-veneris L.

ホウライシダ

Pteris ryukyuensis Tagawa

リュウキュウイノモトソウ

Davalliaceae シノブ科

Nephrolepis auriculata Trimen

タマシダ

Nephrolepis biserrata Schott

ホウビカンジュ

Cyatheaceae ヘゴ科

Cyathea lepifera Copel. ex Hook

ヒカゲヘゴ(栽)

Aspidiaceae オシダ科

Cyrtomium falcatum Presl

オニヤブソテツ

Thelypteris torresiana Alston

アラゲヒメワラビ

Thelypteris acuminata Morton

ホシダ

Aspleniaceae チャセンシダ科

Asplenium antiquum Mak.

オオタニワタリ(栽)

Polypodiaceae ウラボシ科

Colysis pothifolia Presl
Lemmaphyllum microphyllum Presl

オオイワヒトデ
 マメズタ

Gymnospermae 裸子植物

Cycadaceae ソテツ科
Cycas revoluta Thunb.
Podocarpaceae イヌマキ科
Podocarpus macrophyllus D. Don
Podocarpus nagi Zoll. & Moritzi
Pinaceae マツ科
Pinus lutchuensis Mayr
Casuarinaceae モクマオウ科
Casuarina litorea L.

ソテツ
 イヌマキ
 ナギ (神社境内)
 リュウキュウマツ
 トキワギョリュウ

Angiospermae Dicotyledoneae 被子植物 双子葉

Piperaceae コショウ科
Peperomia japonica Mak.
Piper kadzura Ohwi
Myricaceae ヤマモモ科
Myrica rubra S. & Z.
Ulmaceae ニレ科
Celtis boninensis Koidz.
Moraceae クワ科
Ficus erecta Thunb.
Ficus microcarpa L. f.
Ficus pumila L.
Ficus superba var. *japonica* Miq.
Ficus virgata Reinw.
Morus australis Poir.
Cannabidaceae アサ科
Humulus japonicus S. & Z.
Urticaceae イラクサ科
Boehmeria nivea var. *nipponica*
Boehmeria nivea var. *nipponica*
Polygonaceae タデ科
Polygonum chinense L.
Rumex acetosa L.
Rumex japonicus Houtt.
Amaranthaceae ヒユ科
Achyranthes bidentata var. *hachijoensis* Hara
Philoxerus wrightii Hook. f.
Nyctaginaceae オシロイバナ科
Bougainvillea spectabilis Willd.
Aizoaceae ザクロソウ科
Sesuvium portulacastrum L.
Tetragonia tetragonoides O. K.
Caryophyllaceae ナデシコ科
Cerastium glomeratum Thuill.

サダソウ
 フウトウカズラ
 ヤマモモ
 クワノハエノキ
 イヌビワ
 ガジュマル
 オオイタビ
 アコウ
 ハマイヌビワ
 ヤマグワ (シマグワ)
 カナムグラ
 カラムシ
 ハドノキ
 ツルソバ
 スイバ
 ギシギシ
 ハチジョウイノコヅチ
 イソフサギ
 イカダカズラ (ブーゲンビリア) (栽)
 ミルスベリヒユ
 ツルナ
 オランダミミナグサ

<i>Cerastium glomeratum</i> Thuill.		ツメクサ
<i>Dianthus kiusianus</i> Mak.		ヒメハマナデシコ
Ranunculaceae	キンボウゲ科	
<i>Clematis grata</i> var. <i>ryukyuensis</i> Tamura		リュウキュウボタンズル
<i>Clematis terniflora</i> DC.		センニンソウ
<i>Ranunculus sieboldii</i> Miq.		シマキツネノボタン
Menispermaceae	ツツラフジ科	
<i>Cyclea insularis</i> Hatusima		ミヤコジマツツラフジ
<i>Stephania japonica</i> Miers		ハスノハカズラ
Magnoliaceae	モクレン科	
<i>Kadsura japonica</i> Dunal		サネカズラ
Lauraceae	クスノキ科	
<i>Cinnamomum pseudo-pedunculatum</i> Hay.		ヤブニッケイ
<i>Cassytha filiformis</i> L.		スナズル
<i>Litsea japonica</i> Juss.		ハマビワ
<i>Persea thunbergii</i> Kosterm.		タブノキ
Hernandiaceae	ハスノハギリ科	
<i>Hernandia nymphaeifolia</i> Kubitzki		ハスノハギリ
Papaveraceae	ケシ科	
<i>Corydalis tashiroi</i> Mak.		シマキケマン
Cruciferae	アブラナ科	
<i>Lepidium virginicum</i> L.		マメグンバイナズナ
<i>Raphanus sativus</i> var. <i>hortensis</i> f. r. <i>raphanistroides</i> Mak.		ハマダイコン
Crassulaceae	ベンケイソウ科	
<i>Kalanchoe pinnata</i> Pers.		セイロンベンケイ
<i>Sedum formosanum</i> N. E. Br.		シママンネングサ
<i>Sedum uniflorum</i> Hook. & Am.		コゴメマンネングサ
Pittosporaceae	トベラ科	
<i>Pittosporum tobira</i> Dryand ex W. Aiton		トベラ
Hamamelidaceae	マンサク科	
<i>Distylium racemosum</i> S. & Z.		イスノキ (栽?)
Rosaceae	バラ科	
<i>Duchesnea chrysantha</i> Miq.		ヘビイチゴ
<i>Osteomeles anthyllidifolia</i> f. <i>subrotunda</i> Koidz.		テンノウメ
<i>Rhaphiolepis indica</i> var. <i>integerrima</i>		シャリンバイ
<i>Rubus parvifolius</i> L.		ナワシロイチゴ
<i>Rubus sieboldii</i> Bl.		ホウロクイチゴ
<i>Rosa wichuraiana</i> Crepin		テリハノイバラ
<i>Padus campanulata</i> Maxim		ヒカンザクラ (栽)
Leguminosae	マメ科	
<i>Acacia confusa</i> Merr.		ソウシジュ (栽)
<i>Bauhinia japonica</i> Maxim.		ハカマカズラ
<i>Bauhinia purpurea</i> L.		ムラサキモクワンジュ (栽)
<i>Caesalpinia crista</i> L.		ナンテンカズラ
<i>Canavalia lineata</i> DC.		ハマナタマメ
<i>Crotalaria pallida</i> Ait.		オオミツバタヌキマメ
<i>Erythrina variegata</i> var. <i>orientalis</i> Merr.		デイコ

<i>Leucaena leucocephala</i> de Wit		ギンネム
<i>Lespedeza cuneata</i> var. <i>serpens</i> Ohwi		ハイメドハギ
<i>Lotus australis</i> Andr.		シロバナミヤコグサ
<i>Ormocarpum cochinchinense</i> Merr.		ハマセンナ
<i>Medicago hispida</i> Gaertn.		ウマゴヤシ
<i>Medicago lupulina</i> L.		コメツブウマゴヤシ
<i>Melilotus suaveolens</i> Ledeb.		シナガワハギ
<i>Vicia sativa</i> L.		ヤハズエンドウ
<i>Vicia hirsuta</i> S. F. Gray		スズメノエンドウ
<i>Vigna marina</i> Merr.		ハマアズキ
Geraniaceae	フウロソウ科	
<i>Geranium carolinianum</i> L.		アメリカフウロ
Oxalidaceae	カタバミ科	
<i>Oxalis corniculata</i> L.		カタバミ
<i>Oxalis corymbosa</i> DC.		ムラサキカタバミ
<i>Oxalis purpurea</i> var. <i>bowiei</i>		ハナカタバミ
Rutaceae	ミカン科	
<i>Citrus depressa</i> Hay.		ヒラミレモン
<i>Euodia meliifolia</i> Benth.		ハマセンダン
<i>Murraya paniculata</i> Jack		ゲッキツ
<i>Toddaalia asiatica</i> Lam.		サルカケミカン
Simaroubaceae	ニガキ科	
<i>Picrasma quassioides</i> Benn.		ニガキ
Meliaceae	センダン科	
<i>Melia azedarach</i> L.		センダン
Euphorbiaceae	トウダイグサ科	
<i>Bischofia vanica</i> Bl.		アカギ
<i>Breynia officinalis</i> Hemsl.		オオシマコバンノキ
<i>Codiaeum variegatum</i> var. <i>pictum</i>		ヘンヨウボク(クロトン)(栽)
<i>Daphniphyllum glaucescens</i> ssp. <i>teijsmannii</i> Huang		ヒメズリハ
<i>Euphorbia cyathophora</i> Murr.		ショウジョウソウ
<i>Euphorbia chamaesyce</i> L.		ハイニシキソウ
<i>Euphorbia hirta</i> L.		シマニシキソウ
<i>Euphorbia jolkinii</i> Boiss.		イワタイゲキ
<i>Macaranga tanarius</i> Muell. -Arg.		オオバギ
<i>Mallotus japonicus</i> Muell. -Arg.		アカメガシワ
<i>Phyllanthus tenellus</i>		ナガエコミカンソウ
<i>Securinega suffruticosa</i> var. <i>amamiensis</i>		アマミヒトツバハギ
Anacardiaceae	ウルシ科	
<i>Rhus succedanea</i> L.		ハゼノキ
Celastraceae	ニシキギ科	
<i>Celastrus punctatus</i> Thunb.		テリハツルウメモドキ
<i>Euonymus japonicus</i> Thunb.		マサキ
<i>Maytenus diversifolia</i> Ding Hou		ハリツルマサキ
Balsaminaceae	ツリフネソウ科	
<i>Impatiens sultani</i> Hook. f.		アフリカホウセンカ(栽)

Vitaceae	ブドウ科	
<i>Ampelopsis brevipedunculata</i> var. <i>hancei</i> Rehd		テリハノブドウ
<i>Cayratia japonica</i> Gagnep.		ヤブカラシ
<i>Vitis ficifolia</i> Bunge		エビヅル
Elaeocarpaceae	ホルトノキ科	
<i>Elaeocarpus sylvestris</i> Poir.		ホルトノキ
Malvaceae	アオイ科	
<i>Hibiscus mutabilis</i> L.		サキシマフヨウ
<i>Hibiscus rosa-sinensis</i> L.		ブッソウゲ(ハイビスカス)(栽)
<i>Hibiscus tiliaceus</i> L.		オオハマボウ
Theaceae	ツバキ科	
<i>Eurya emarginata</i> Makino		ハマヒサカキ
Guttiferae	オトギリソウ科	
<i>Calophyllum inophyllum</i> L.		テリハボク(栽)
<i>Garcinia subelliptica</i> Merr.		フクギ(栽)
Caricaceae	パパイヤ科	
<i>Carica papaya</i> L.		パパイヤ(栽)
Violaceae	スミレ科	
<i>Viola betonicifolia</i> var. <i>oblongo-sagittata</i>		リュウキュウシロスミレ
<i>Viola yezoensis</i> var. <i>pseudo-japonica</i>		リュウキュウコスミレ
Elaeagnaceae	グミ科	
<i>Elaeagnus glabra</i> Thunb.		ツルグミ
Lythraceae	ミソハギ科	
<i>Pemphis acidula</i> J. R. & G. Forst.		ミズガンピ
Onagraceae	アカバナ科	
<i>Oenothera erythrosepala</i> Borbas		オオマツヨイグサ
<i>Oenothera laciniata</i> Hill		コマツヨイグサ
<i>Oenothera speciosa</i> Nutt.		ヒルザキツキミノウ
Araliaceae	ウコギ科	
<i>Hedera rhombea</i> Bean		キツタ
<i>Ceiba pentandra</i> Gaertn		カポック(パンヤノキ栽)
<i>Aralia elata</i> var. <i>canescens</i>		メダラ
Umbelliferae	セリ科	
<i>Angelica japonica</i> A. Gray		ハマウド
<i>Apium ammi</i> Urb.		マツバゼリ
<i>Peucedanum japonicum</i> Thunb.		ボタンボウフウ
<i>Torilis japonica</i> DC.		ヤブジラミ
Myrsinaceae	ヤブコウジ科	
<i>Ardisia sieboldii</i> Miq.		モクタチバナ
Primulaceae	サクラソウ科	
<i>Anagallis arvensis</i> f. <i>coerulea</i> Baumgart.		ルリハコベ
<i>Androsace umbellata</i> Men.		リュウキュウコザクラ
<i>Lysimachia mauritiana</i> Lamk.		ハマボッサ
Plumbaginaceae	イソマツ科	
<i>Limonium wrightii</i> f. <i>arbusculum</i>		イソマツ
Sapotaceae	アカテツ科	
<i>Planchonella obovata</i> Pierre		アカテツ
Ebenaceae	カキノキ科	

<i>Diospyros ferrea</i> Bakh.		リュウキュウコクタン (栽)
Apocynaceae	キョウチクトウ科	
<i>Parsonsia laevigata</i> Alston		ホウライカガミ
<i>Trachelospermum asiaticum</i> var. <i>liukuense</i>		リュウキュウテイカカズラ
Asclepiadaceae	ガガイモ科	
<i>Hoya carnosa</i> R. Br.		サクララン
Convolvulaceae	ヒルガオ科	
<i>Calystegia soldanella</i> Roem. & Schult.		ハマヒルガオ
<i>Ipomoea acuminata</i> Roem. & Schult.		ノアサガオ
<i>Ipomoea pes-caprae</i> ssp. <i>brasiliensis</i> Oostst.		グンバイヒルガオ
Boraginaceae	ムラサキ科	
<i>Bothriospermum tenellum</i> Fisch. & Mey.		ハナイバナ
<i>Ehretia dicksonii</i> Hance		マルバチシャノキ
<i>Messerschmidia argentea</i> Johnst.		モンパノキ
Verbenaceae	クマツヅラ科	
<i>Callicarpa japonica</i> var. <i>luxurians</i> Rehd		オオムラサキシキブ
<i>Clerodendron trichotomum</i> var. <i>fargesii</i>		アマクサギ
<i>Duranta repens</i> L.		タイワンレンギョウ (栽)
<i>Lantana camara</i> L.		シチヘンゲ (ランタナ) (栽)
<i>Premna corymbosa</i> var. <i>obtusifolia</i> Fletch.		タイワンウオクサギ
<i>Vitex rotundifolia</i> L. f.		ハマゴウ
<i>Verbena bonariensis</i> L.		ヤナギハナガサ
<i>Verbena officinalis</i> L.		クマツヅラ
Labiatae	シソ科	
<i>Ajuga pygmaea</i> A. Gray		ヒメキランソウ
<i>Clinopodium confine</i> O. K.		トウバナ
<i>Clinopodium chinense</i> subsp. <i>chinense</i>		オキナワククルマバナ
Solanaceae	ナス科	
<i>Brugmansia candida</i> Bercht. & Presl		コダチチョウセンアサガオ
<i>Lycium chinense</i> Mill.		クコ
<i>Solanum nigrum</i> L.		イヌホオズギ
Acanthaceae	キツネノマゴ科	
<i>Ruellia brittoniana</i>		ヤナギバルイラソウ
<i>Justicia procumbens</i> L. var. <i>riukuensis</i> Yamamoto		キツネノヒマゴ
Plantaginaceae	オオバコ科	
<i>Plantago asiatica</i> L.		オオバコ
Rubiaceae	アカネ科	
<i>Hedyotis coreana</i> Lev.		ソナレムグラ
<i>Paederia scandens</i> Merr.		ヘクソカズラ
Caprifoliaceae	スイカズラ科	
<i>Viburnum japonicum</i> Spreng.		ハクサンボク
<i>Viburnum suspensum</i> Lindl.		ゴモジュ
<i>Sambucus formosana</i>		タイワンソクズ
Cucurbitaceae	ウリ科	
<i>Melothria liukuensis</i> Nak.		クロミノオキナワズズメウリ
<i>Trichosanthes rostrata</i> Kitam.		ケカラスウリ
Goodeniaceae	クサトベラ科	
<i>Scaevola taccada</i> Roxb.		クサトベラ

Compositae

キク科

Artemisia indica var. orientalis Hara
 Bidens pilosa L. var. minor Sherff
 Cirsium brevicaule A. Gray
 Conyza bonariensis Cronq.
 Conyza sumatrensis Walker
 Coreopsis lanceolata L.
 Crassocephalum crepidioides S. Moore
 Crepidiastrum lanceolatum Nak.
 Crossostephium chinense Mak.
 Emilia sonchifolia DC.
 Farfugium japonicum Kitam.
 Artemisia japonica Thunb.
 Erigeron annuus Pers.
 Gaillardia pulchella Foug
 Lactuca indica L.
 Sonchus oleraceus L.
 Taraxacum officinale Web.
 Wedelia biflora
 Wedelia chinensis Merr.
 Youngia japonica DC.

ニシヨモギ
 シロバナセンダングサ
 シマアザミ
 アレチノギク
 オオアレチノギク
 オオキンケイギク
 ベニバナボロギク
 ホソバワダン
 モクビャクコウ
 ウスペニニガナ
 ツワブキ
 オトコヨモギ
 ヒメジョオン
 テンニンギク
 アキノノゲシ
 ハルノノゲシ
 セイヨウタンポポ
 キダチハマグルマ
 クマノギク
 オニタビラコ

Monocotyledoneae

被子植物

単子葉

Pandanaceae

タコノキ科

Pandanus odoratissimus L. f.

アダン

Gramineae

イネ科

Arundo donax L.
 Briza minor L.
 Bromus catharticus Vahl
 Cynodon dactylon Pers.
 Chloris gayana Kunth
 Digitaria ciliaris Koel.
 Echinochloa crusgalli A. Camus
 Eleusine indica Gaertn.
 Eriochloa procera C. E. Hubb.
 Imperata cylindrica var. major C. E. Hubb.
 Ischaemum aureum Hack.
 Miscanthus sinensis var. condensatus Mak.
 Oplismenus undulatifolius Roem. & Schult.
 Panicum repens L.
 Pleioblastus linearis Nak.
 Paspalum urvillei Steud.
 Poa annua L.
 Polypogon monspeliensis Desf.
 Setaria X pycnocomma Henr. ex Nakai
 Thuarea involuta Roem. & Schult.
 Zoysia japonica Steud.
 Zoysia matrella var. pacifica Goudswaard

ダンチク
 ヒメコバンソウ
 イヌムギ
 ギョウギシバ
 アフリカヒゲシバ
 メヒシバ
 アブラススキ
 オヒシバ
 ノキビ
 チガヤ
 ハナカモノハシ
 ハチジョウススキ
 チヂミザサ
 ハイキビ
 リュウキュウチク
 タチスズメノヒエ
 スズメノカタビラ
 ハマヒエガエリ
 オオエノコロ
 クロイワザサ
 シバ
 コウライシバ

Cyperaceae	カヤツリグサ科	
<i>Cyperus rotundus</i> L.		ハマスゲ
<i>Cyperus alternifolius</i> L.		シュロガヤツリ
<i>Cyperus polystachyos</i> Rottb.		イガガヤツリ
Palmae	ヤシ科	
<i>Livistona chinensis</i> var. <i>subglobosa</i> Becc.		ピロウ
<i>Phoenix humilis</i> Royle var. <i>loureirii</i> Becc.		シンノウヤシ (栽)
<i>Phoenix canariensis</i> Chaub.		カナリーヤシ (栽)
Araceae	サトイモ科	
<i>Alocasia odora</i> Spach		クワズイモ
<i>Arisaema ringens</i> Schott		ムサシアブミ
<i>Epipremnum aureum</i>		オウゴンカズラ (ポトス) (栽)
Commelinaceae	ツククサ科	
<i>Commelina diffusa</i> Burm. f.		シマツククサ
<i>Setcreasea purpurea</i> B. K. Boon		ムラサキオオツククサ (栽)
Lillaceae	ユリ科	
<i>Dianella ensifolia</i> f. <i>racemulifera</i> Liu & Ying		キキョウラン
<i>Lilium longiflorum</i> Thunb.		テッポウユリ
<i>Liriope muscari</i> Bailey		ヤブラン
<i>Ophiopogon jaburan</i> Lodd.		ノシラン
<i>Smilax bracteata</i> Presl		サツマサンキライ
<i>Smilax sebeana</i> Miq.		ハマサルトリイバラ
<i>Cordyline terminalis</i> Kunth		センネンボク (栽)
<i>Heterosmilax japonica</i> Kunth		カラスギバサンキライ
<i>Hemerocallis fulva</i> L. var. <i>sempervirens</i> M.		アキノワスレナグサ (トキワカンゾウ)
Agavaceae	リュウゼツラン科	
<i>Sansevieria trifasciata</i> Prain		チトセラン (トラノオ) (栽)
<i>Agave Americana</i> L.		リュウゼツラン (栽)
Amaryllidaceae	ヒガンバナ科	
<i>Crinum asiaticum</i> var. <i>japonicum</i> Baker		ハマオモト
<i>Narcissus tazetta</i> var. <i>chinensis</i>		スイセン (栽)
Iridaceae	アヤメ科	
<i>Belamcanda chinensis</i> DC.		ヒオウギ
<i>Gladiolus X gandavensis</i> v. Houtte		トウショウブ (グラジオラス) (栽)
Musaceae	バショウ科	
<i>Musa X paradisiaca</i> L.		バナナ (栽)
Zingiberaceae	ショウガ科	
<i>Alpinia formosana</i> K. Schum.		クマタケラン
<i>Alpinia intermedia</i> Gagnep.		アオノクマタケラン
<i>Alpinia speciosa</i> K. Schum.		ゲットウ
Cannaceae	ダンドク科	
<i>Canna coccinea</i> Mill. var. <i>flava</i> Rox		キバナダンドク
Orchidaceae	ラン科	
<i>Amitostigma lepidum</i> Schltr.		オキナワチドリ



Euphorbia adenochlora
イワタイゲキ



Gymnosporia diversifolia
ハリツルマサキ



Scaevola taccada
クサトベラ



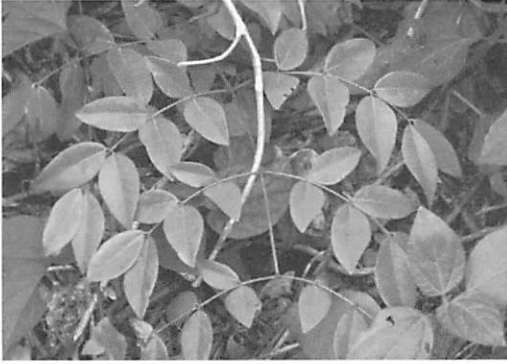
Crotalaria pallida Ait.
オオミツバタスキマメ



Cassytha filiformis
スナヅル



Amitostigma lepidum
オキナワチドリ



Caesalpinia crista
ナンテンカズラ



Nephrolepis biserrata
ホウビカンジュ



Corydalis tashiroi
シマキケマン



Thelypteris torresiana
アラゲヒメワラビ



Viola yezoensis var. *pseudo-japonica*
リュウキュウコスミレ



Peperomia japonica
サダソウ



Leucaena leucocephala
ギンネム



Bischofia javanica
アカギ



Heliotropium foertherianum
モンパノキ



Parsonsia laevigata
ホウライカガミ



Macaranga tanarius
オオバギ



Toddalia asiatica
サルカケミカン



Crepidiastrum lanceolatum
ホソバワダン



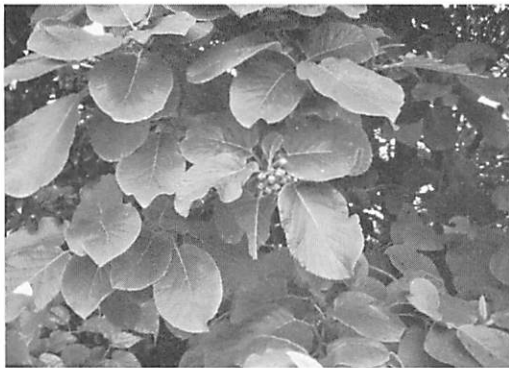
Securinega suffruticosa var. *amamiensis*
アマミヒトツバハギ



Pemphis acidula
ミズガンピ



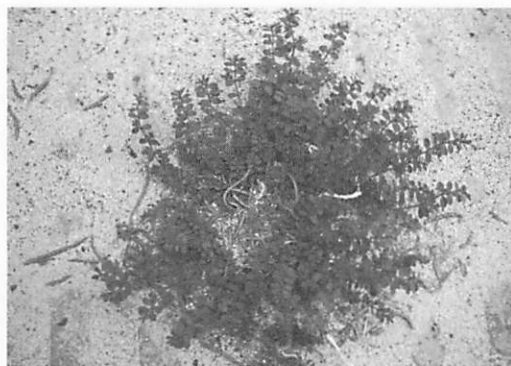
Limonium wrightii f. *arbusculum*
イソマツ



Ehretia dicksonii
マルバチシャノキ



Picrasma quassioides
ニガキ



Euphorbia chamaesyce
ハイニシキソウ



Alpinia speciosa
ゲットウ



Hernandia nymphaeifolia
ハスノハギリ



Hemerocallis fulva var. *sempervirens*
アキノワスレナグサ (トキワカンゾウ)



Ipomoea pes-caprae
グンバイヒルガオ



Bauhinia japonica
ハカマカズラ



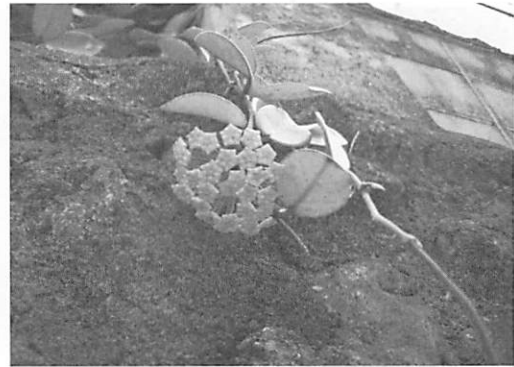
Sedum formosanum
シママンネングサ



Hibiscus tiliaceus
オオハマボウ



Alpinia formosana
クマタケラン



Hoya carnosa
サクララン



Vigna marina
ハマアズキ



Sesuvium portulacastrum
ミルスベリヒユ



Cerbera manghas
ミフクラギ



Lotus australis
シロバナミヤコグサ



Ischaemum aureum
ハナカモノハシ



Viburnum suspensum
ゴモジュ



Plants of Kikaijima

Nobuyoshi Kido

Plants of Kikaijima are 87 family 251species(Pteridophyta 6family 11species, Gymnospermae 4family 6species, Dicotyledoneae 63 family 180species, Monocotyledoneae 14family 55species)

Special plants are *Euphorbia adenochlora*, *Ischaemum aureum*, *Lotus australis*, *Vigna marina*, *Sesuvium portulacastrum*, *Toddalia asiatica* on the coral limestone

Key Words: Natural growth plant variety