

(研究ノート)

知林ヶ島の植物

木 戸 伸 栄

知林ヶ島の植物

木戸 伸栄

Key Words: 自生種

知林ヶ島は、鹿児島湾の入り口にあり、指宿市本土の田良浜の沖約800mに位置する。周囲は約3km、最高点は約90mである。3月から10月までの干潮時には砂州が現れ、歩いて渡れる。この時期に4回島に渡り、島内の植物を調査した。その結果71科222種の植物(シダ植物4科9種、裸子植物3科3種、被子植物双子葉55科118種、被子植物単子葉9科21種)を観察できた。特記すべき植物として、ヒゲスゲ、ツクシキケマンが見られる。

調査日 2010年4月12日、4月17日、4月25日
2012年4月7日

植物目録

○シダ植物

カニクサ科	カニクサ			
ワラビ科	イシカグマ	タチシノブ	ホラシノブ	
オシダ科	オニヤブソテツ	ホシダ	ミゾシダ	ゲジゲジシダ
シシガシラ科	ハチジョウカグマ			

○裸子植物

ソテツ科	ソテツ(栽)
マツ科	クロマツ
スギ科	ナンヨウスギ(栽)

○被子植物 双子葉

ドクダミ科	ドクダミ			
コショウ科	フウトウカズラ			
クワ科	イヌビワ	アコウ	オオイタビ	
イラクサ科	ニオウヤブマオ	カラムシ		
タデ科	イタドリ	ママコノシリヌグイ	ツルソバ	ギシギシ スイバ

ザクロソウ科	ツルナ
ナデシコ科	マンテマ ウシハコベ オランダミミナグサ ノミノフスマ
キンボウゲ科	センニンソウ ウマノアシガタ シマキツネノボタン
アケビ科	アケビ ムベ
ツツラフジ科	ハスノハカズラ
クスノキ科	ヤブニッケイ ハマビワ シロダモ クスノキ タブノキ
ケシ科	ツクシケマン
アブラナ科	タネツケバナ カラクサナズナ
ベンケイソウ科	コモチマンネングサ
ユキノシタ科	マルバウツギ
トベラ科	トベラ
マンサク科	イスノキ
バラ科	クサイチゴ ホウロクイチゴ シャリンバイ カジイチゴ キンミズヒキ
マメ科	クズ タンキリマメ アメリカデイゴ(栽)
カタバミ科	カタバミ ムラサキカタバミ
ミカン科	ハマセンダン カラスザンショウ
ヒメハギ科	ヒメハギ
トウダイグサ科	アカメガシワ
ウルシ科	ヌルデ ハゼノキ
ニシキギ科	テリハツルウメモドキ マサキ マユミ
ミツバウツギ科	ゴンズイ
ブドウ科	ノブドウ ツタ
ホルトノキ科	ホルトノキ
ツバキ科	ヤブツバキ ハマヒサカキ ヒサカキ イジュ(栽)
スマレ科	タチツボスマレ(リュウキュウタチツボスマレ?) スミレ ノジスマレ
イイギリ科	イイギリ
キブシ科	ナンバンキブシ
グミ科	マルバグミ
アカバナ科	コマツヨイグサ
ウコギ科	フカノキ
セリ科	ハマウド ツボクサ チドメグサ
ミズキ科	アオキ
ヤブコウジ科	モクタチバナ シマイズセンリョウ

サクラソウ科	コナスビ	ハマボッス
モクセイ科	シマトネリコ(栽)	ネズミモチ
フジウツギ科	コフジウツギ	
リンドウ科	フデリンドウ	
ガガイモ科	ツルモウリンカ	
ムラサキ科	ハナイバナ	
クマツヅラ科	オオムラサキシキブ	アマクサギ
シソ科	キランソウ	
ナス科	コダチチョウセンアサガオ	イヌホウズキ
ゴマノハグサ科	トキワハゼ	オオイヌノフグリ
キツネノマゴ科	キツネノマゴ	
オオバコ科	オオバコ	
アカネ科	ヘクソカズラ	ヤエムグラ
スイカズラ科	スイカズラ	ハクサンボク サンゴジュ
オミナエシ科	オトコエシ	
ウリ科	アマチャズル	オオカラスウリ
キク科	ノアザミ	アレチノギク オオアレチノギク ノジギク シロバナセンダングサ ツワブキ ヨモギ ハハコグサ チチコグサモドキ オニノゲシ セイタカアワダチソウ ハルノノゲシ オナモミ セイヨウタンポポ ジシバリ ナルトサワギク(コウベギク) オニタビラコ

○被子植物 単子葉

イネ科	ダンチク(多い)	チヂミザサ	ススキ	ハチジョウススキ
	メダケ	ハチク	チガヤ	
カヤツリグサ科	ヒメアオスゲ	ハマアオスゲ	ヒゲスゲ	
ヤシ科	ワシントンヤシ(栽)			
サトイモ科	ムサシアブミ	クワズイモ		
ツユクサ科	ツユクサ			
ユリ科	サツマサンキライ	ヤブラン		
アヤメ科	ヒメヒオオギズイセン			
バショウ科	バナナ(栽)	ゴクラクチョウカ(ストレチア 栽)		
ショウガ科	アオノクマタケラン	ゲットウ		



Carex wahuensis var. *robusta* Fr. & Sav.
ヒゲスゲ



Tetragonia tetragonoides O. K.
ツルナ



Corydalis heterocarpa S. & Z.
ツクシケマン



Arundo donax L.
ダンチク



Angelica japonica A. Gray
ハマウド



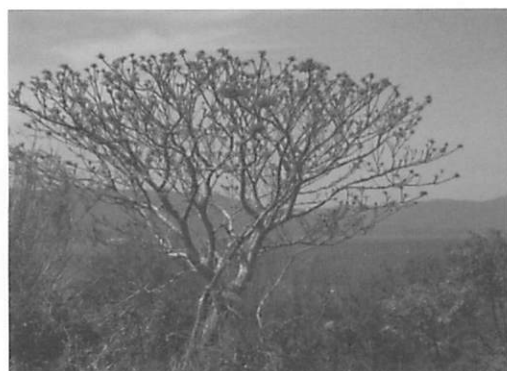
Cyrtomium falcatum Presl
オニヤブソテツ



Rubus hirsutus Thunb.
クサイチゴ



Gentiana zollingeri Fawc.
フデリンドウ



Euodia meliifolia Benth.
ハマセンダン



Fraxinus griffithii C.B. Clarke
シマトネリコ



Viburnum japonicum Spreng.
ハクサンボク



Alpinia intermedia Gagnep.
アオノクマタケラン



Clerodendron trichotomum Thunb. var.
fargesii Rehd.
アマクサギ



Rubus trifidus Thunb.
カジイチゴ



Idesia polycarpa Maxim.
イイギリ



Gynostemma pentaphyllum Mak.
アマチャズル



Ardisia sieboldii Miq.
モクダチバナ



Litsea japonica Juss.
ハマビワ



Boehmeria gigantea Satake
ニオウヤブマオ



Euonymus hamiltonianus ssp. *sieboldianus* Hara
マユミ



Senecio madagascariensis Poir.
ナルトサワギク(コウベギク)



Cirsium japonicum DC.
ノアザミ



Lonicera japonica Thunb.
スイカズラ



Gnaphalium affine D. Don
ハハコグサ



Ajuga decumbens Thunb.
キラソウ



Maesa tenera Mez
シマイズセンリョウ



Milax bracteata Presl
サツマサンキライ



Anagallis arvensis f. *coerulea* Baumgart.
ルリハコベ



Scutellaria parvifolia Koidz.
コバナツナミ



田良岬から見た知林ヶ島

Plants of Thiringashima island

Nobuyoshi Kido

Plants of Nagashima island are 71 family 222species (Pteridophyta 4family9species, Gymnospermae 3family3species, Dicotyledoneae 55family118species, Monocotyledoneae 9family21species)

Special plants are *Carex wahuensis* var. *robusta* Fr.&Sav., *Corydalis heterocarpa* S.&Z.

Key Words: Natural growth plant variety